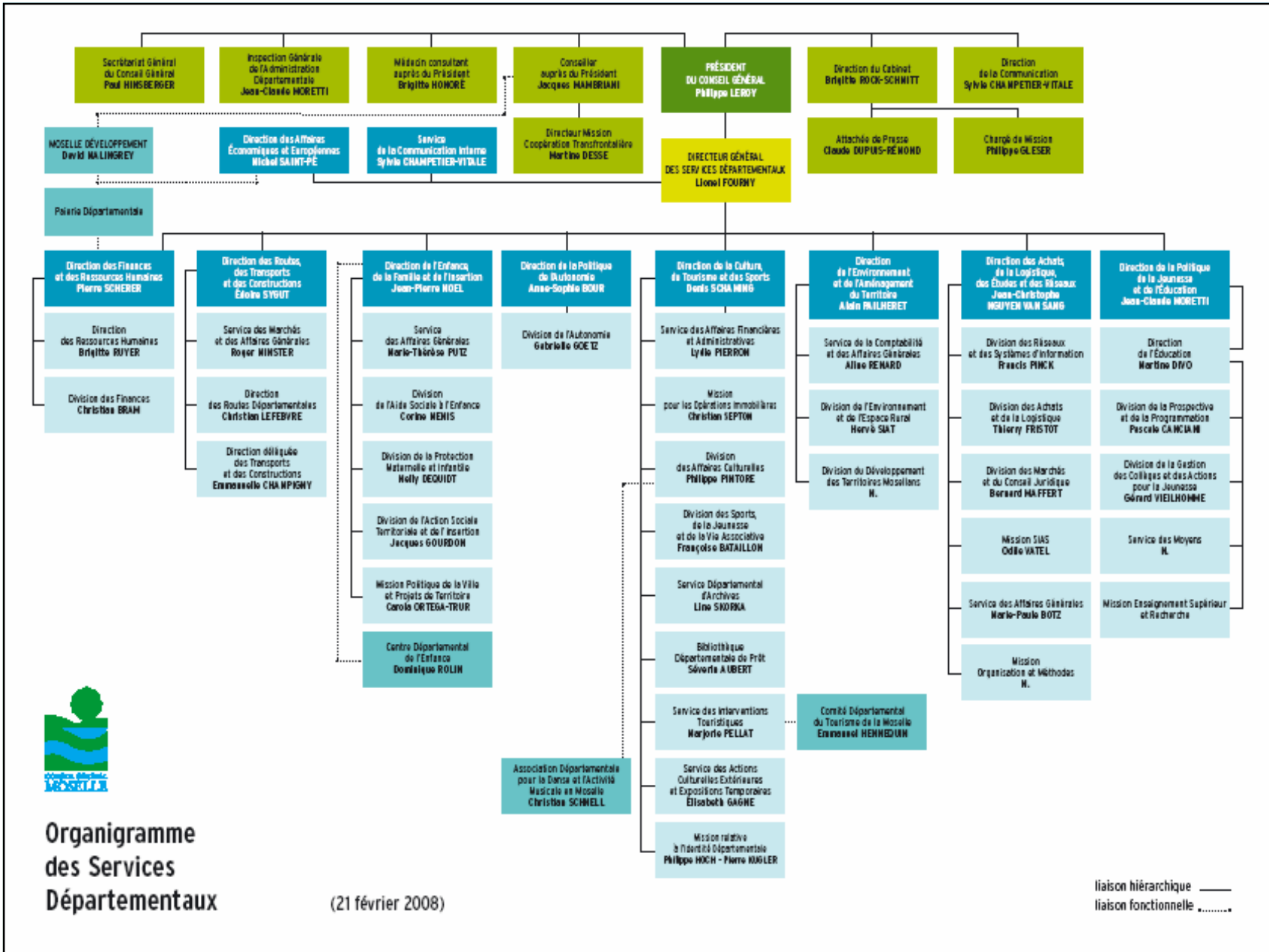


LES DIAGNOSTICS SOCIAUX TERRITORIAUX DEFI



Conseil Général de la Moselle

à vos côtés



Organigramme des Services Départementaux

(21 février 2008)

lignais hiérarchique ———
lignais fonctionnelle
lignais mixte - - - - -

Direction de l'Enfance, de la Famille et de l'Insertion



Conseil Général de la Moselle

à vos côtés



LA DEFI



- 731 agents de la DEFI travaillent sur tout le territoire mosellan
- Formés dans toutes les disciplines sociales et médico-sociales (assistants sociaux, éducateurs spécialisés, médecins, puéricultrices, psychologues...), ces professionnels ont pour mission d'aider les plus démunis et de favoriser leur insertion.



DIRECTION DE L'ENFANCE DE LA FAMILLE ET DE L'INSERTION (D.E.F.I.)

DIRECTEUR
M. Jean-Pierre NOEL

Adjoint au Directeur
M. JACQUES GOURDON

Conseillère Technique
Politiques Sociales et
Développement Social Territorial
Mme Carola ORTEGA-TRUR

Chargé de Mission
auprès du Directeur
CDIP
M. Jean HAUSWALD

Chargée de Mission
auprès du Directeur
Mme. MARIBE

Division de l'Action Sociale
Territoriale et de l'Insertion
M. Jacques GOURDON

12 UTASI

Division de la Protection
Maternelle et Infantile
Mme Nelly DEQUIDT

12 UTPMI

Division de l'Aide Sociale
à l'Enfance
Mme Corine MENIS

9 POLES

Service des Affaires Générales
Mme Marie-Thérèse PUTZ

Mission Politiques Sociales et Développement Social Territorial

a) POLITIQUE DE LA VILLE

- **Objet : Contribuer à l'amélioration des conditions de vie des habitants des quartiers les plus fragiles**
- **Nature de la politique : Hors droit commun**
- **Public : Habitants des Zones Urbaines Sensibles de la Moselle**
- **Subventions Versées directement aux associations**
- **Organisation :**
Politique de la Ville: 45 QP -13 CUCS

Territoire : Département de la Moselle

b) Dossiers Transversaux

(PRE, Prévention de la Délinquance, Médiation Familiale, REAAP)



c) Observation Territoriale

Convention INSEE-Lorraine : pauvreté – précarité

- ☞ 2004-2006 : 4 Départements Lorrains, 4 CAF, communes, intercommunalités, CRAM, DRASS)
- ☞ Tableaux de bord (Bénéficiaires RMI, API, APA...)
- ☞ Livre et un CD-R
- ☞ Déclinaison régionale, départementale, communes, bassin d'emploi...
- ☞ 2006 fin de la convention (retrait de 2 CG)
- ☞ Nouvelle convention bipartite INSEE/CG57 / Mise en ligne des données (Tableaux de bord)



TABLEAUX DE BORD PAUVRETE -PRECARITE

Allocataires à bas revenus
Allocataires BR par type de ménage
Allocataires RMI
Allocataires API
Allocataire AAH
Allocataires Minimum Vieillesse
Bénéficiaires CMU

Démarche Diagnostics Sociaux DEFI

Observer et établir le diagnostic social des territoires d'intervention des professionnels de la DEFI

Données statistiques (tableaux de bord et autres) + observations des acteurs locaux

Freins, richesses et évolutions de chaque territoire

- ➡ Partenariat INSEE /CG57/Universités de Metz et Nancy (Master Interventions Sociologiques)
- ➡ Démarche école du Conseil Général : Contrat de 6 mois
- ➡ État des lieux de la pauvreté précarité en Moselle
- ➡ Centrés sur les quartiers de la Politique de la Ville



DIAGNOSTICS DEFI

Le Territoire

Caractéristiques Socio-Démographiques

Conditions de Vie de la Population (Emploi, Santé, Logement...)

Environnement

Ressources

L'action sociale dans le territoire





DIAGNOSTICS DEFI

2006 : Agglomération Thionvilloise

2007 : Agglomération Messine

2008 : Pays de Sarrebourg et Pays de Sarreguemines

2009 : Bassin Houiller Lorrain

Résultats :

Outils supplémentaires pour la connaissance des territoires (Acteurs Locaux)

Outils pour la construction des projets d'action sociale

Perspectives :

Synthèse

Études qualitatives thématiques

Etudes sur des Territoires non concernés par la Politique de la Ville







← Eglise J. Bosco

← Centre Cial II

← Accueil gardiens
S.A. Ste Barbe

← La Poste

← Antenne de Justice
Médiation Sociale

Centre
Médico-Social →