



**PRÉFET
DE LA RÉGION
GRAND EST**

*Liberté
Égalité
Fraternité*

Direction régionale
de l'économie, de l'emploi,
du travail et des solidarités



Observatoire
régional
de l'intégration
et de la ville
ORIV
Centre de ressources
Grand Est

Séminaire régional Réseau Acteurs intégration Grand Est

07 octobre 2025



Intervention Safia BEN-AMMAR et Emmanuelle MOREL - Chargées de mission DREETS Grand Est

Déroulement

- Accueil par la DREETS
 - Emmanuelle MOREL et Safia BEN AMMAR – Chargées de mission DREETS
- Zoom sur un regard de l'intégration depuis une approche européenne
 - Murielle MAFFESSOLI – Directrice ORIV
- Préambule
- Zoom sur statistiques comparés en Europe
 - INSEE : <https://www.insee.fr/fr/statistiques/6793224?sommaire=6793391>
- De quoi on parle ?
- Principaux constats sur le processus d'intégration :
 - Les indicateurs de l'intégration des immigrés : trouver ses marques, 2023 :
https://www.oecd.org/content/dam/oecd/fr/publications/reports/2023/06/indicators-of-immigrant-integration-2023_70d202c4/d5253a21-fr.pdf
- Des logiques différentes des pays
- Des « modèles » ?
- Des politiques mises en place : évolution
 - Migrant Integration Policy Index (MIPEX) – 2025 : <https://www.mipex.eu/>
- [Migrant intégration Hub](#) / Commission européenne (portail de l'intégration en Europe)



Intervention Murielle MAFFESSOLI,
Directrice ORIV

Préambule

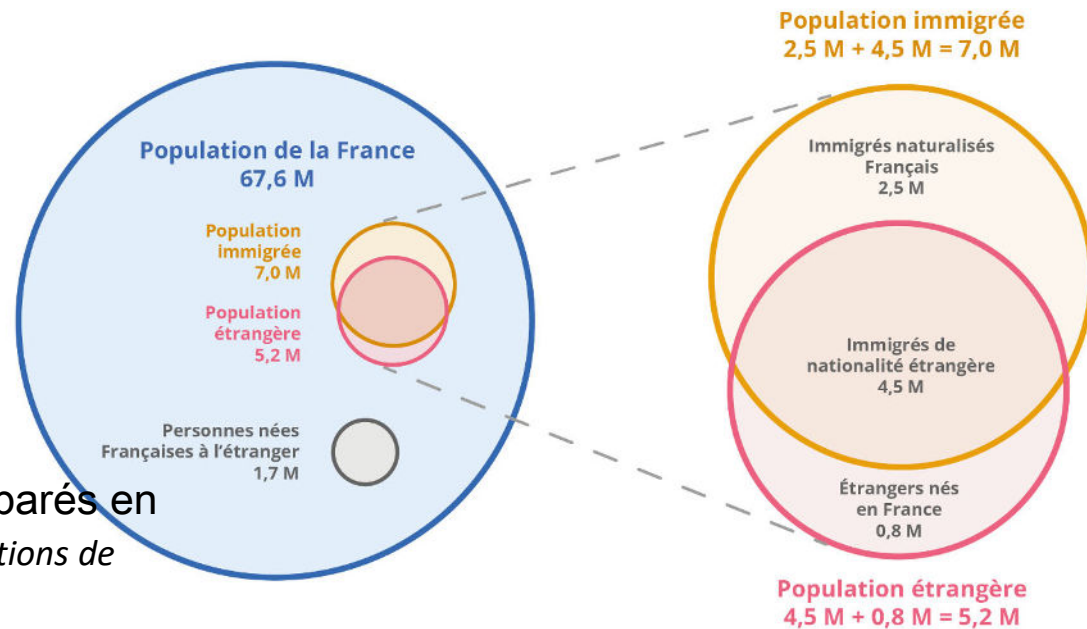


Introduction / vigilance

- Une intention de l'intégration dans les pays de l'Europe en termes de processus et de politiques publiques, et non des flux migratoires et de la politique d'immigration.
- Un temps de précision sur la notion d'intégration (processus et politiques publiques).
- Une impossible comparaison réelle entre les pays car des contextes historiques, de politiques, de fonctionnement de l'Etat et des collectivités, des profils d'immigrés et migrants, des acteurs...
- Pas un modèle mais des modèles, sachant que pas une approche unique et des évolutions.
- Un contexte international et européen complexe : impact de l'opinion publique et le développement du populisme.

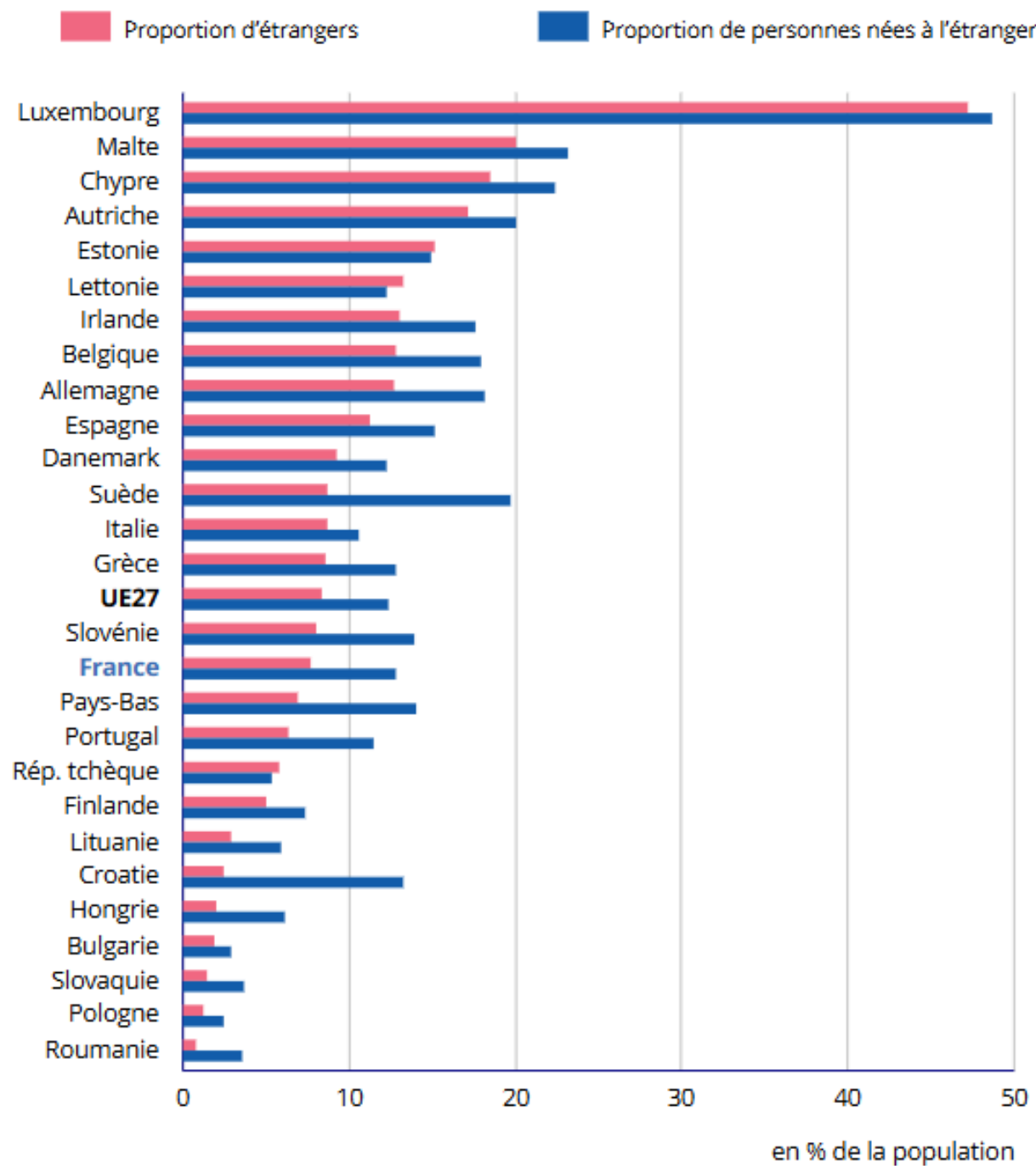
Population et comparaison

- Les comparaisons nationales se fondent sur deux critères :
 - La part des étrangers nés à l'étranger
 - La part des étrangers résidant habituellement dans le pays
- Des notions un peu différentes de celle des immigrés et celles des primo-arrivants (politique de l'intégration en France).



Zoom sur statistiques comparées en Europe - Source : Insee, estimations de population février 2022

<https://www.insee.fr/fr/statistiques/6793224?sommaire=6793391>



Définition intégration


- Une notion complexe et mal comprise.
- Plusieurs définitions en fonction de l'approche :
- L'approche sociologique
- L'approche du Haut Conseil à l'Intégration
- L'approche par la loi « intégration républicaine » (utilisée dans le cadre du Contrat d'intégration Républicaine).

Des indicateurs d'intégration






Des logiques selon les pays



- 
- Les pays d'installation
 - Les pays d'immigration de longue date
 - Les pays d'immigration récente
 - Les nouveaux pays d'immigration (frontières)

Et des modèles ?

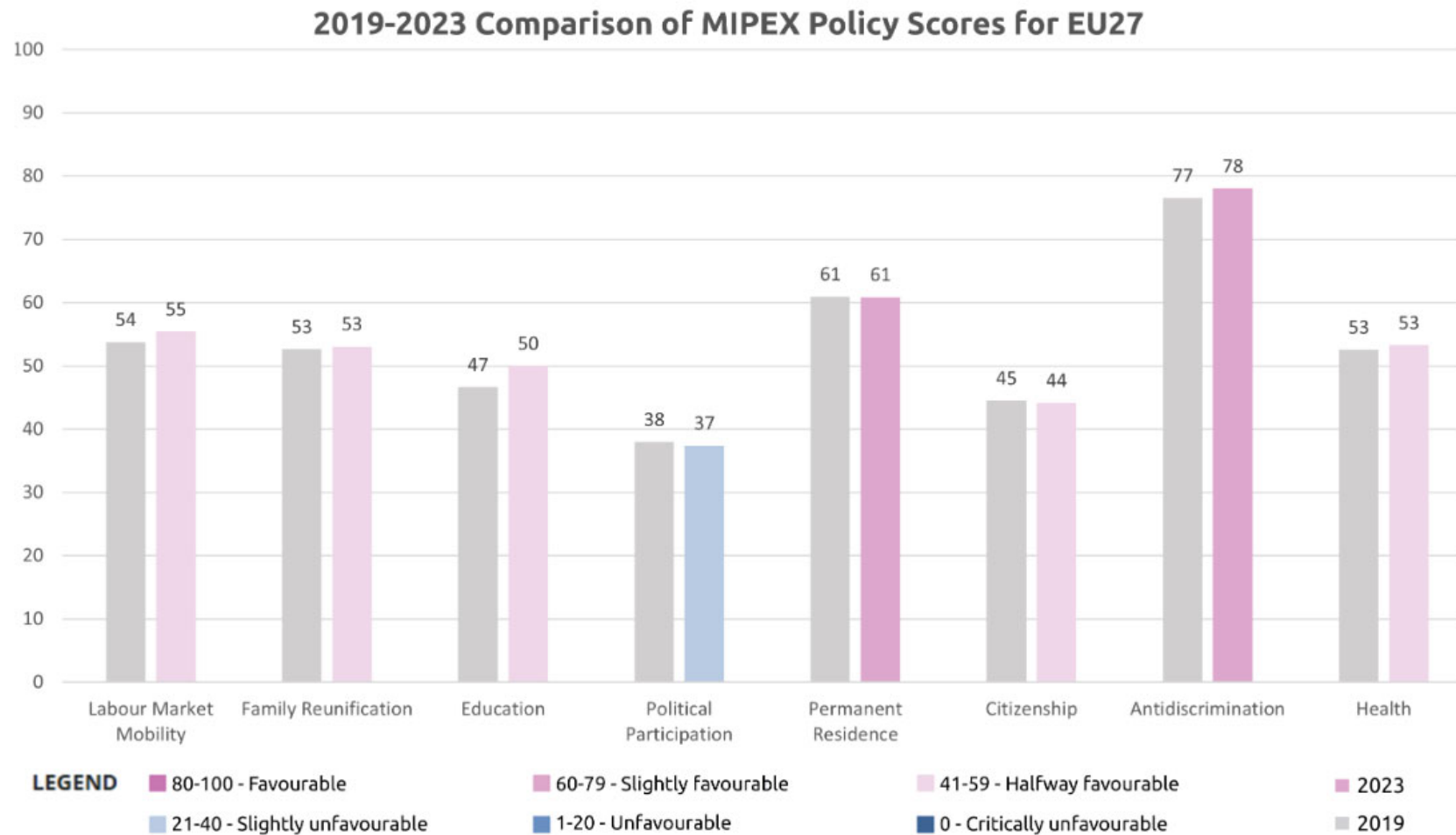
- 
- Le modèle du travailleur invité
 - Le modèle d'assimilation
 - Le modèle des minorités ethniques.

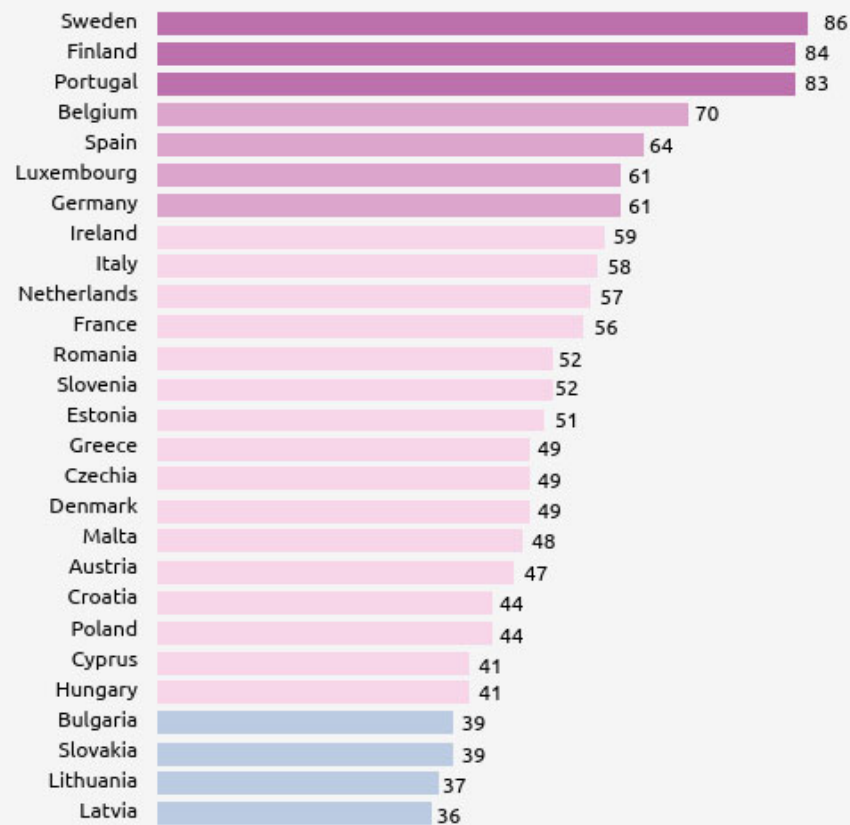


Indices des politiques d'intégration

- 
- MIPEX : un outil complet dont les données et les informations peuvent être utilisées pour orienter les politiques et impulser des changements dans les différents pays.
 - Les indicateurs permettent de dresser un tableau des possibilités offertes aux migrants de participer à la société en évaluant **8 domaines de l'intégration** : **l'accès au marché du travail, l'éducation, le regroupement familial, la participation politique, la résidence de longue durée, l'accès à la nationalité, la santé et la non-discrimination.**
- 

Situation européenne

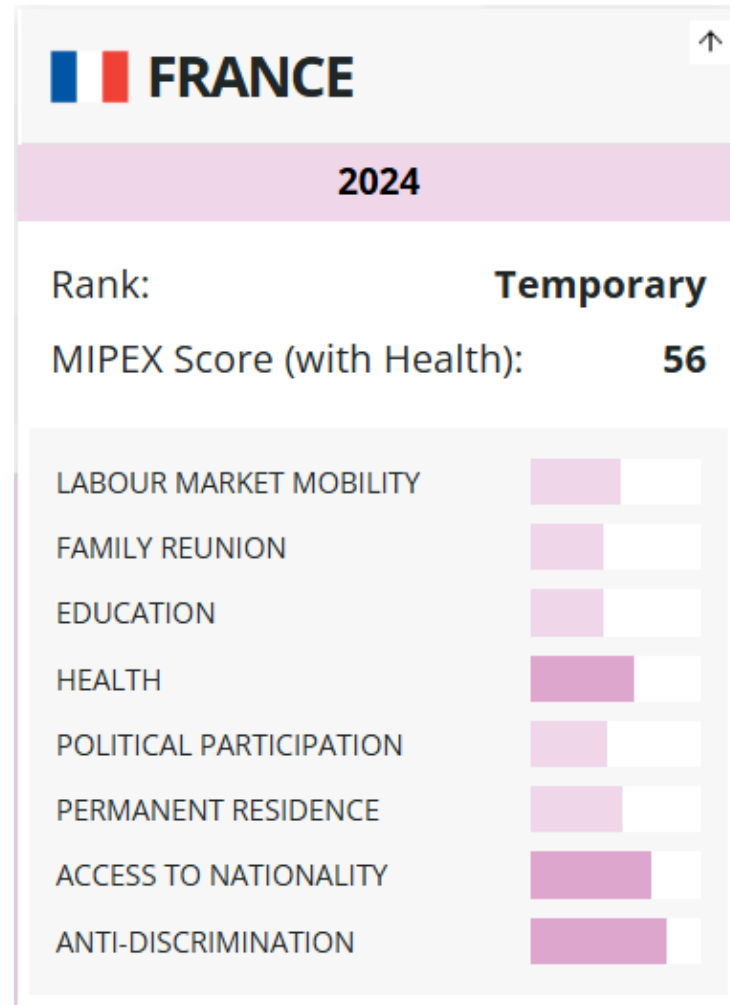
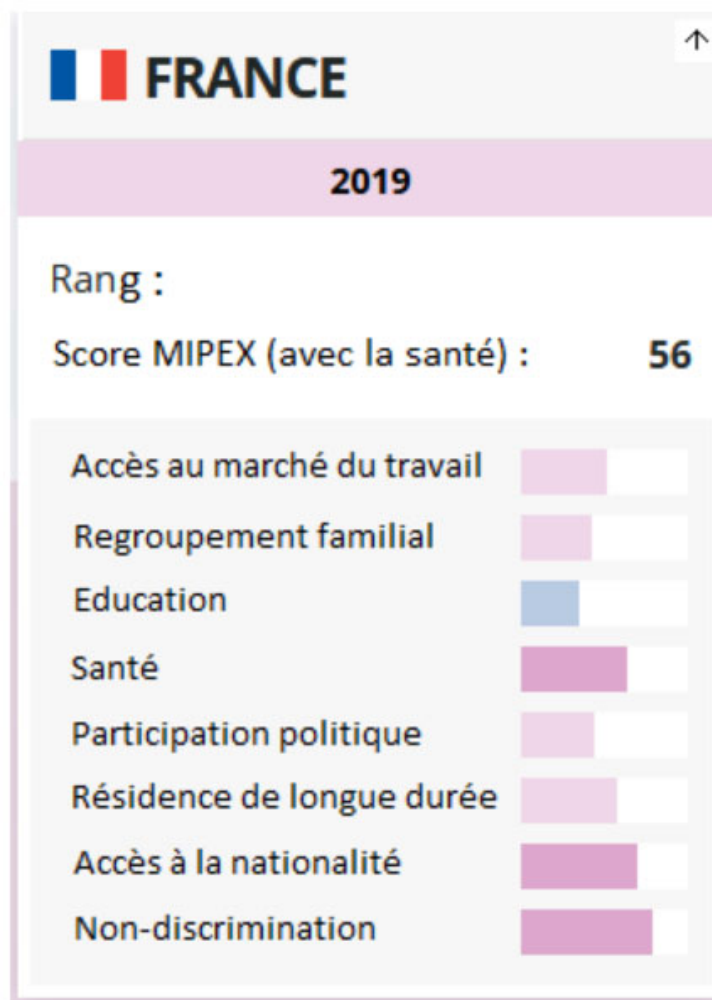




LEGEND

- 80-100 Favourable
- 60-79 Slightly favourable
- 41-59 Halfway favourable
- 21-40 Slightly unfavourable
- 1-20 Unfavourable
- 0 Critically unfavourable

Situation française



Ressources

Migrant intégration Hub

The « Migrant Integration Hub" est la principale source d'informations de l'Union Européenne sur l'inclusion des migrants. Il rassemble en un seul endroit des informations sur les initiatives de l'UE en faveur de l'intégration, ainsi que des actualités, des faits et des récits de projets couronnés de succès dans les 27 pays de l'UE.

https://home-affairs.ec.europa.eu/policies/migration-and-asylum/migrant-integration/migrant-integration-hub_en

Réseau des acteurs de l'intégration en Grand Est

Retrouvez, sur le site de l'ORIV, toutes les ressources produites dans le cadre de ce réseau.

<https://www.oriv.org/publication/reseau-des-acteurs-de-lintegration-en-grand-est/>

