

Appel à projets En Jeu Sport Emploi

Publication
7 Avril au 04 mai 2026

Mise en œuvre
juin 2026 à juin 2027





APPEL À PROJETS

EN JEU SPORT EMPLOI

Toutes les associations sportives* peuvent candidater



L'AAP s'adresse à
la communauté des
clubs sportifs
Engagés*

Les Financeurs



*Engagés et inscrites à la communauté des clubs sportifs engagés

<https://lesclubs-sportifs-engages.francetravail.fr/>

Un financement France Travail - AAP ANNUEL



- 1** Créer du lien grâce au sport :
Créneau d'**Aller-vers**
2000€ / action
- 2** Redonner confiance grâce au sport :
Parcours de remobilisation par le sport
2500€ / action
- 3** Recruter autrement :
Du Stade Vers l'Emploi
A la journée ou demi-journée : de 1 300 €
- 5 000 € selon la jauge de candidats
- 4** Le sport pour faire découvrir des métiers : **Match des métiers**
1500€ / action
- 5** **Le parcours complet de recrutement par le sport**
1000 € / bénéficiaire accompagné

Ouverture de L'AAP: 7 avril 9h
Fermeture l'AAP: 4 mai 18h

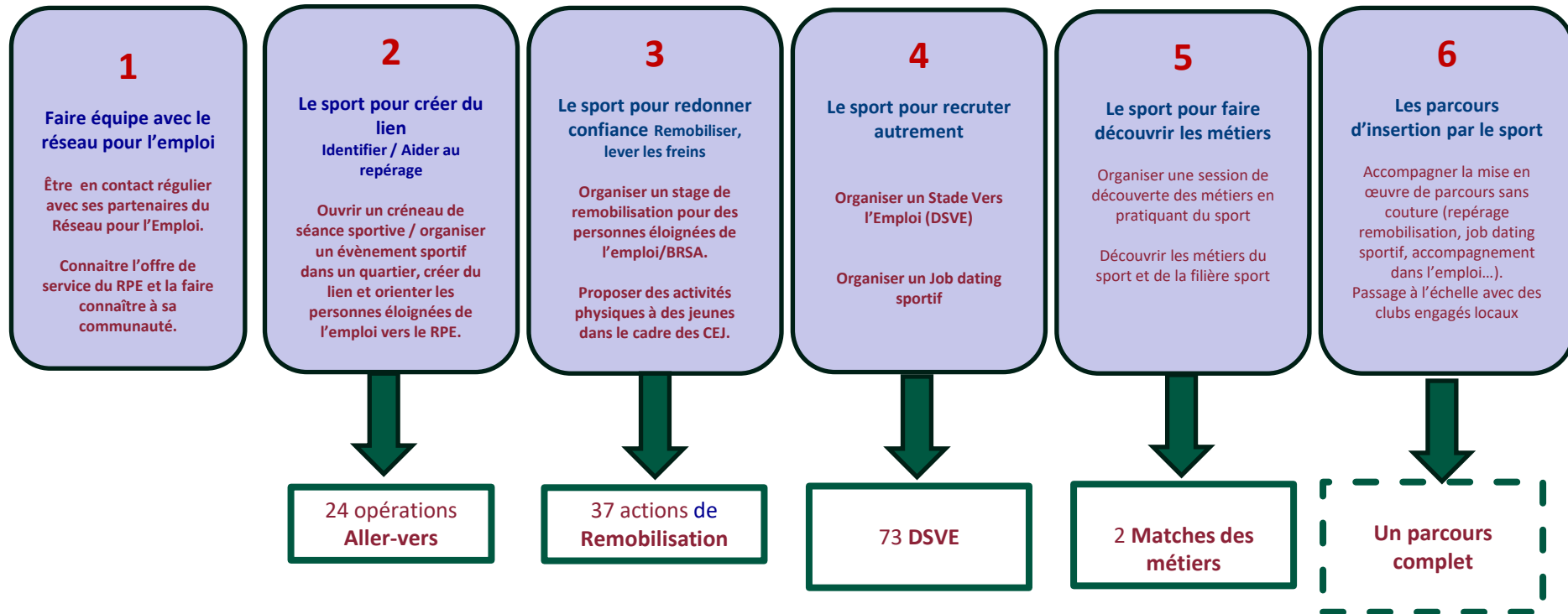
Le club dépose le projet via
son compte ASSO

✓ Code : 4684

✓ Subvention
En Jeu Sport Emploi

Les cibles région Grand Est 2026 - 2027

Six programmes d'actions concrètes que les clubs sont invités à mener avec le Réseau Pour l'Emploi (RPE)



Financement AAP LCSE

LES INCONTOURNABLES

1. Le club de proximité organisateur ou associé



2. Une Agence France Travail ayant validé le projet correspondant aux 5 cahiers des charges



4.Des entreprises sourcées par France Travail et ses partenaires du Réseau Pour l'Emploi



3. Accueil

Structure d'accueil sportive ou adaptée , et la collectivité



5.Des chercheurs d'emploi, mobilisés par France Travail



PRÉSENTATION 2026 DU PROGRAMME « DU STADE VERS L'EMPLOI »

Objectifs

Recruter autrement



Faciliter

Le recrutement



« Briser la glace »

Inciter les participants à être naturel, oublier le stress



Valoriser

Les savoir-être : pratique, écoute, respect



Créer

Une expérience unique entre les entreprises et les chercheurs d'emploi

Du Stade Vers l'Emploi inclut **tous les types de publics de 16 ans à 67 ans, souvent éloignés de l'emploi, en respectant la mixité et en favorisant l'inclusion des personnes en situation de handicap.**

Les métiers proposés sont en priorités non spécialisés, permettant un recrutement par rapport aux soft skills

L'organisation du Job Dating

DU
STADE
VERS
L'EMPLOI

France Travail

Organise le job dating **non conventionnel**:

- Les chercheurs d'emploi et recruteurs garde un code vestimentaire sportif.
- Les ateliers de rencontre sont aménagés en utilisant le mobilier du stade ou du mobilier urbain ; les tables positionnées entre chercheurs d'emploi et recruteurs sont à éviter.
- France Travail régule les files d'attente devant les recruteurs
- Les chercheurs d'emploi sont invités à se présenter aux différents employeurs.



Une journée du Stade Vers l'Emploi (3 temps)

Activités physiques : 2H

- 100* chercheurs d'emploi.
- 20 entreprises.
- Les participants sont uniquement identifiés par les prénoms indiqués sur les dossards.
- Equipes de 10 participants (8 chercheurs d'emploi et 2 représentants d'entreprises).
- Activités adaptées.
- **Il ne s'agit pas d'une compétition.**
- Aucune prise de performance.

Déjeuner : 1H30

- Déjeuner commun : permet de prolonger les échanges, toujours sous couvert d'anonymat.

Un atelier de découverte sera proposé (cravate solidaire, cpam, clubs sportifs, athlètes haut-niveau, visite du stade,...)



Job dating : 2H

- **L'anonymat est levé** : les entreprises sont présentées avec leurs représentants (domaine d'activité, compétences recherchées, besoins de l'entreprise...).
- Le job dating commence.
- Le code vestimentaire reste inchangé à la partie sportive

Activités sportives : 1H15

- 50* chercheurs d'emploi.
- 10 entreprises.
- Les participants sont uniquement identifiés par les prénoms indiqués sur les dossards.
- Equipes de 10 participants (8 chercheurs d'emploi et 2 représentants d'entreprises).
- Activités adaptées.
- **Il ne s'agit pas d'une compétition.**
- Aucune prise de performance.

Moment convivial : 30'

- Collation commune de qualité : permet de prolonger les échanges, toujours sous couvert d'anonymat.

Job dating : 1H30

- **L'anonymat est levé** : les entreprises sont présentées avec leurs représentants (domaine d'activité, compétences recherchées, besoins de l'entreprise...)
- Le job dating commence.
- Le code vestimentaire est inchangé à la matinée



Les clés de la réussite d'une opération



Les clés de la réussite

- **SOURCER ET PREPARER** rigoureusement les chercheurs d'emploi et les entreprises pour maximiser l'impact et le retour à l'emploi à la suite des opérations.
- **PRIVILEGIER** des chercheurs d'emploi et des entreprises de proximité.
- **RESPECTER** scrupuleusement le process en 3 étapes avec anonymat sur les deux premières étapes pour observer des compétences et savoir-être.
- **ACCOMPAGNER** les fédérations dans le renforcement du rôle social des clubs sportifs.



EPA et BPI ont participé aux DVSE 2025 mais aucun DSVE spécifique pour ce public

Préconisation :

Accompagnement des futurs candidats en amont d'une opération de job dating semble plus facilitant avec une action de type remobilisation

Sensibilisation des entreprises quant au public participant, l'objectif est d'obtenir un premier contact, une mise en relation voire une immersion professionnelle.

- Identification avec les partenaires des profils repérés (métiers recherchés, maîtrise de langue) et participation éventuelle à un parcours de remobilisation en amont
- Participation aux sessions de préparation du DSVE (MEE agence)
- Présence le jour J des intervenants et inciter le « aller vers »
- Post DSVE – Maintenir la dynamique DSVE par la mise en place d'un suivi soutenu et d'actions engageantes (immersion professionnelle, promotion de profil)