

# Séminaire régional Réseau Acteurs intégration Grand Est

11 juin 2026

# Accueil

Safia BEN AMMAR et  
Emmanuelle MOREL

Chargées de mission DREETS Grand Est

# Déroulement

- Accueil et actualités / [Safia BEN AMMAR](#) et [Emmanuelle MOREL](#),  
Chargées de mission - DREETS
- Zoom sur les enjeux de santé des primo-arrivant·e·s / [Murielle MAFFESSOLI](#) – Directrice ORIV
- Présentation des missions de Migrations Santé Alsace / [Lucie OBERMEYER](#) - Coordinatrice du pôle formation, ressources et égalité
- « Réseau de veille et de vigilance sur les discriminations dans le domaine de la santé » / [Gaëlle DONNARD](#), Directrice de projets (ORIV) et [Lucie OBERMEYER](#), Coordinatrice du pôle formation, ressources et égalité (Migrations Santé Alsace)
- Temps d'échanges

*Prochain rdv : 2 juillet 2026, 9h30-12h00 / Sujet : parcours des primo-arrivant·e·s*

# **Zoom sur les enjeux de santé des primo-arrivant·e·s**

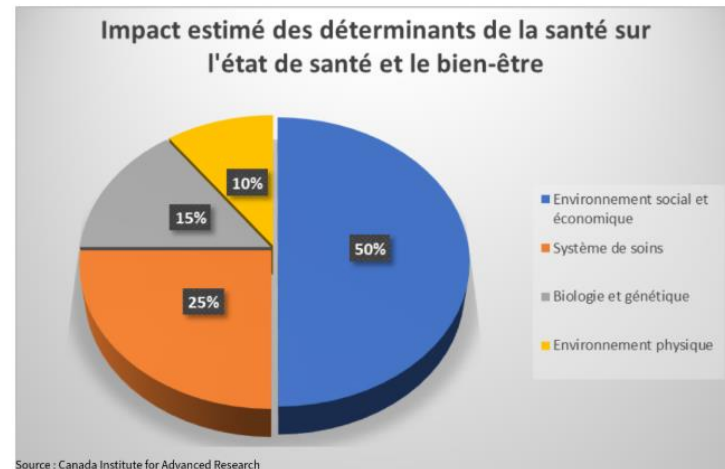
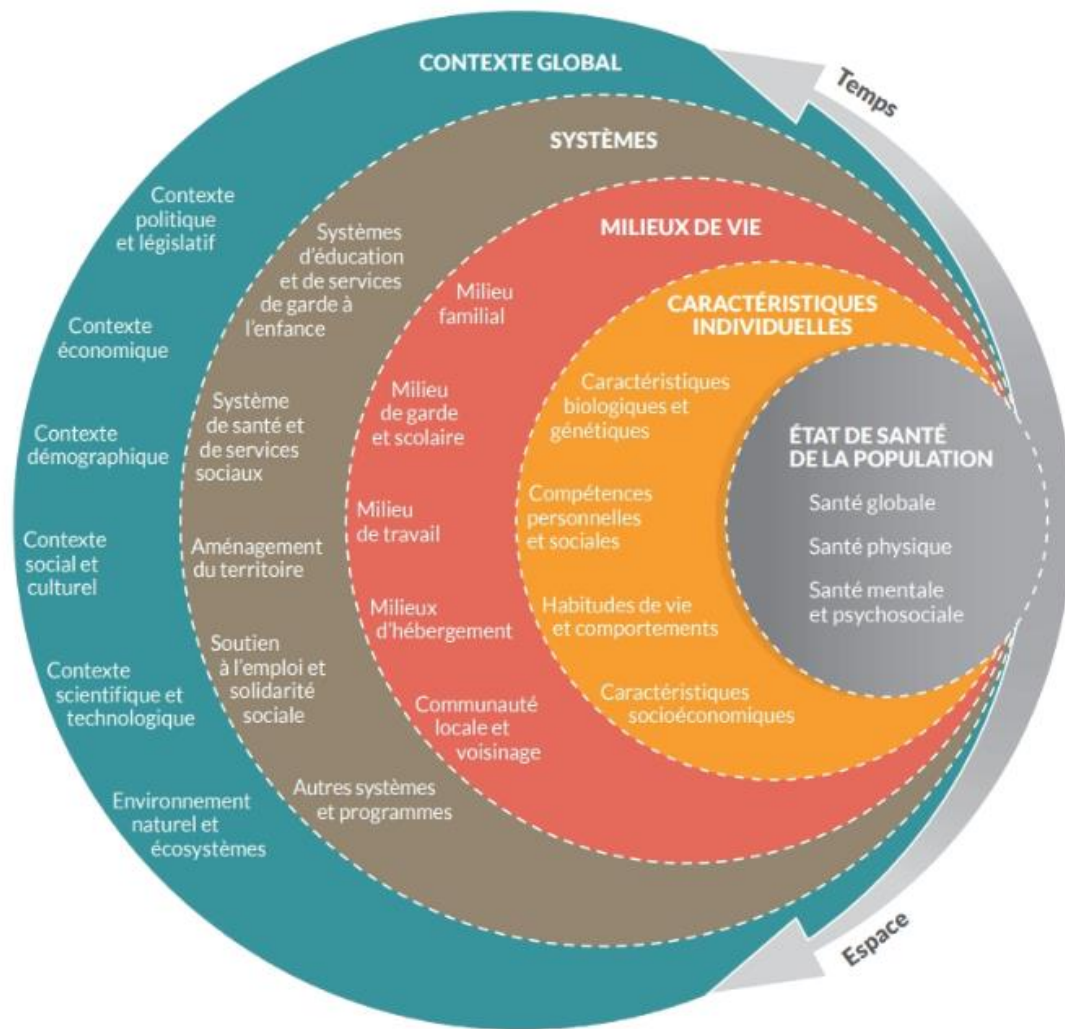
Murielle MAFFESSOLI, Directrice ORIV

# Enjeux de santé

## Définitions

- L'Organisation mondiale de la santé (OMS), définition de 1946, entend la santé comme « un état de complet bien-être physique, mental et social, et ne consiste pas seulement en une absence de maladie ou d'infirmité »
- Sur cette base, la santé mentale est « la capacité de vivre et de souffrir dans un environnement donné et transformable, sans destructivité, mais non sans révolte, c'est-à-dire la capacité à vivre avec autrui et de rester en lien avec soi-même. » référence Jean Furtos, psychiatre, fondateur de l'Orspere-SAMDARA.
- La santé (physique et mentale) relève de différents déterminants (cf. schéma).

# Déterminants de santé



# Constats généraux

- Un constat d'un état de santé des immigrés, historiquement, meilleur que les populations françaises lors de leur arrivée en France.
- Ce constat a évolué depuis quelques années, avec une situation plus dégradée.
- Une prégnance importante de la santé mentale.
- Force est de constater que les personnes réfugiées et migrantes présentent de nombreux déterminants de santé communs avec les populations locales, mais le déplacement et la migration introduisent des obstacles structurels et environnementaux supplémentaires (cf. déterminants de santé).
- Les besoins évoluent selon les profils des primo-arrivant·e·s.

# Différenciation des situations

- Par ailleurs, quelle que soit la situation initiale lors de l'arrivée en France, le parcours de vie impacte plutôt défavorablement, sur la santé. Des problématiques de santé interviennent plus tôt dans le parcours de vie.
- Plusieurs éléments sont à prendre en compte :
  - Des impacts d'ordre structurel (offre de santé et de soins) et conjoncturel.
  - Des dimensions sociodémographiques : les femmes, les personnes âgées sont plus touchées par des problèmes de santé.
  - Les modalités d'arrivée sur le territoire (parcours migratoire) : situation des réfugié·e·s.
  - L'environnement d'arrivée (le lieu, le système de santé...)
  - L'environnement social (lien social, isolement, logique familiale...)
  - ...



# Un public « à besoins spécifiques »

- Les personnes migrantes représentent un public à besoins spécifiques (notamment sur la santé mentale) :
  - Nécessité d'un interprète pour les personnes allophones.
  - Complexité de la situation sociale souvent marquée par l'interculturalité.
  - L'intrication de vulnérabilités liées à l'exil et à l'arrivée en France.
  - La migration marquée par des violences successives et des procédures administratives complexes.
  - L'environnement social (lien social, isolement, logique familiale...).
- Le lien social (ou le manque de lien social) : isolement, cohabitation complexe familiale, absence de transmission... renforcent les maux.

# Des besoins des professionnels...

- De nombreux professionnel·le·s de santé se sentent en difficulté. Quelques enjeux :
  - Problème de la maîtrise de la langue,
  - Peu formé·e·s aux situations d'interculturalité, mais aussi face aux traumatismes.
  - Confrontation à un secteur de santé mentale déjà dégradé.
  - Saturation et débordements des dispositifs face à des demandes de soins importantes et complexes (souffrances et traumatismes multiples).
- Au-delà des professionnel·le·s de santé, ce sont aussi les travailleur·e·s sociaux et associatifs.

# Missions de Migrations Santé Alsace

Lucie OBERMEYER, Coordinatrice du  
pôle formation, ressources et égalité  
(Migrations Santé Alsace)

# Questions-réponses

# Réseau de veille et de vigilance sur les discriminations dans le domaine de la santé

Gaëlle DONNARD, Directrice de projets (ORIV) et  
Lucie OBERMEYER, Coordinatrice du pôle formation,  
ressources et égalité (Migrations Santé Alsace)

# Questions-réponses

# Quelques ressources outils et structures nationales

- Circulaire : INSTRUCTION N°DGS/SP1/DGOS/SDR4/DSS/SD2/DGCS/2018/143 du 8 juin 2018 relative à la mise en place du parcours de santé des migrants primo-arrivants
  - <https://www.legifrance.gouv.fr/download/pdf/circ?id=43755>
- Orspere SAMDARRA : <https://orspere-samdarra.com/>
  - Guide « Soutenir la santé mentale des personnes migrantes - Guide ressource à destination des intervenants sociaux » - <https://orspere-samdarra.com/wp-content/uploads/2022/02/os-soutenir-la-sante-mentale.pdf>
- COMEDE : <https://www.comede.org/>
- Observatoire du droit à la santé des étrangers - OSDE : <https://www.odse.eu.org/>
- RIMES (Réseau de l'interprétariat médical et social) : <https://www.migrationssante.org/2019/04/29/rimes-reseau-de-linterpretariat-medical-et-social/>
- Traducmed : <http://accueil-migrants.traducmed.fr/>

# Quelques ressources outils et structures Grand Est

- ARS Grand Est :
  - <https://www.grand-est.ars.sante.fr/parcours-sante-des-migrants-lars-grand-est-propose-un-passeport-sante>
- Migrations santé Alsace : <https://www.migrationssante.org/qui-sommes-nous/qui-sommes-nous/>
  - Réseau de veille et de vigilance sur les discriminations dans le champ de la santé (mené par MSA et ORIV) : <https://www.oriv.org/blog/actu-oriv/reseau-de-veille-et-de-vigilance-sur-les-discriminations-dans-le-domaine-de-la-sante/?contexte=sante>
- Parole sans frontière : <https://parolesansfrontiere.fr/>
  - Réseau Respire (le réseau d'accueil psychologique des familles immigrées et réfugiées) qui se propose également comme ressource auprès des professionnels
- URPS Médecins Libéraux Grand Est : <https://www.urpsmlgrandest.fr/interpretariat-en-medecine-liberale.html>
  - Interprétariat professionnel en médecine libérale
- ORS Grand Est : <https://ors-ge.org/actualites/dispositif-dinterpretariat-medical-en-grand-est>
- Promotion santé Grand Est / IREPS Grand Est : [https://www.ireps-grandest.fr/index.php/content\\_page/tagged/1802-immigration](https://www.ireps-grandest.fr/index.php/content_page/tagged/1802-immigration)



# Ressources études

- [Étude « Elipa 2 »: entre tendances encourageantes et obstacles persistants à l'intégration des étrangers en France, 2024](#)
- Santé et recours aux soins, INSEE 2023 - <https://www.insee.fr/fr/statistiques/6793288?sommaire=6793391>
- France Terre d'asile – 2023 RÉPONDRE AUX BESOINS EN SANTÉ MENTALE DES DEMANDEURS D'ASILE : UNE ÉTUDE QUALITATIVE <https://www.france-terre-asile.org/toutes-nos-publications/details/1/285-repondre-aux-besoins-de-sante-mentale-des-demandeurs-d-asile-une-etude-qualitative>
- Santé des réfugiés et des migrants - Organisation Mondiale Santé (OMS) 2022 : <https://www.who.int/fr/news-room/fact-sheets/detail/refugee-and-migrant-health>
- Santé publique France - Migrants en situation de vulnérabilité et santé. Le dossier de La Santé en action n°455, mars 2021 : <https://www.santepubliquefrance.fr/les-actualites/2021/migrants-en-situation-de-vulnerabilite-et-sante.-le-dossier-de-la-sante-en-action-n-455-mars-2021>
- Actualité et dossier en santé publique n° 111, Santé des migrants - Haut Conseil de la santé publique (2020) : <https://www.hcsp.fr/explore.cgi/adsp?clef=1172>