

# Accompagnement Global et Individualisé des Réfugiés (AGIR) - Un premier bilan du programme

**Ministère de l'Intérieur  
Direction Générale des Étrangers en France  
Service Statistique Ministériel Immigration**

**2 Juillet 2026**

# Quelques chiffres au 31/03/2026

Entrées dans le programme

**51 900**

En cours d'accompagnement

**23 500**

Sortis du programme

**28 400**

Taux de sorties positives

**34 %**

Taux de sorties positives  
en emploi

**39 %**

Taux de sorties positives  
en logement

**59 %**

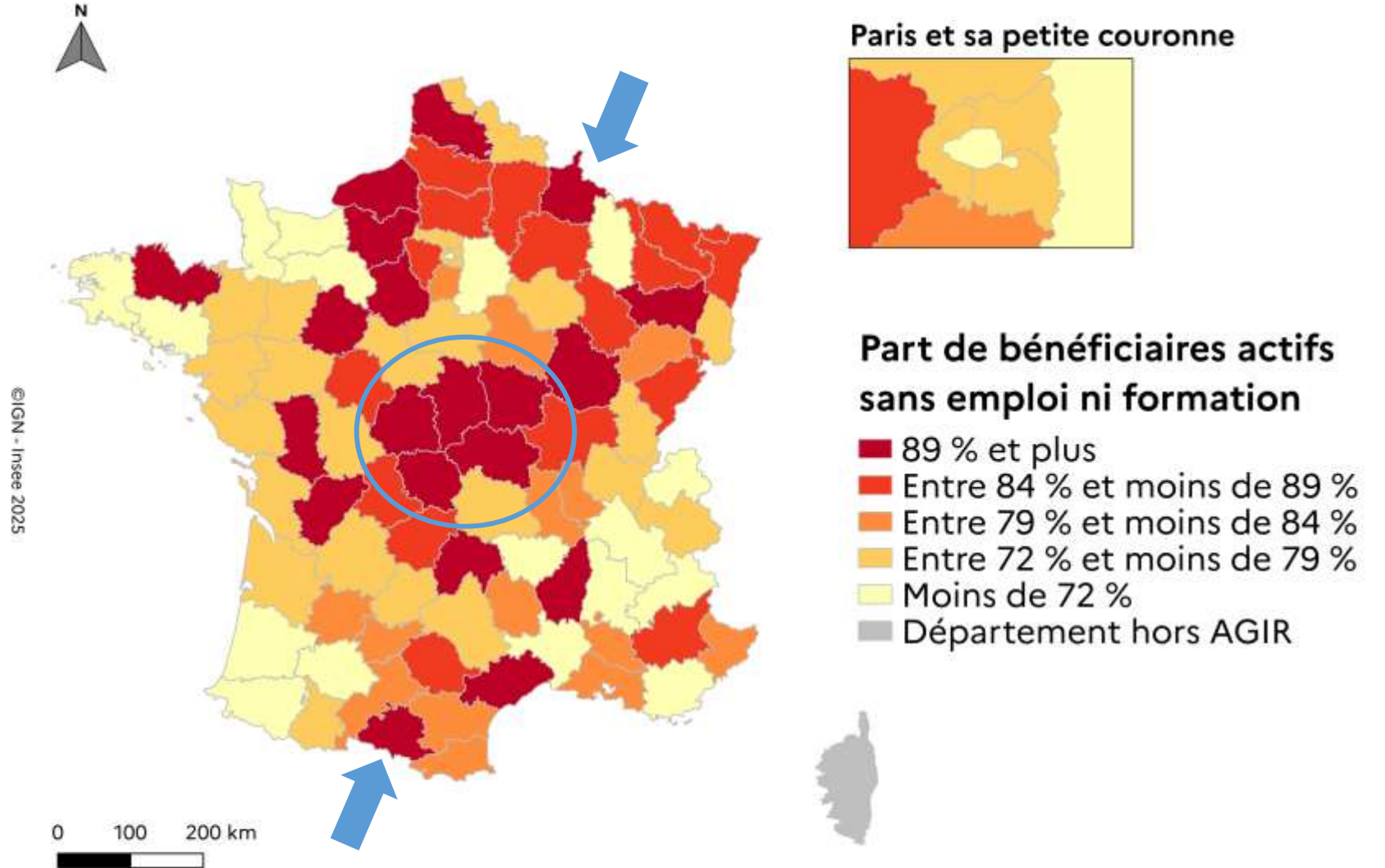
# Comment évaluer le programme AGIR ?

1. Les BPI bénéficiaires du programme sont-ils dans des situations professionnelles et d'hébergement précaires ?
2. Quels sont les facteurs favorisant une sortie positive du programme ?
3. Les concepts de situations pérennes définis précédemment le sont-ils vraiment ?

# **Les situations des BPI à l'entrée dans le programme**

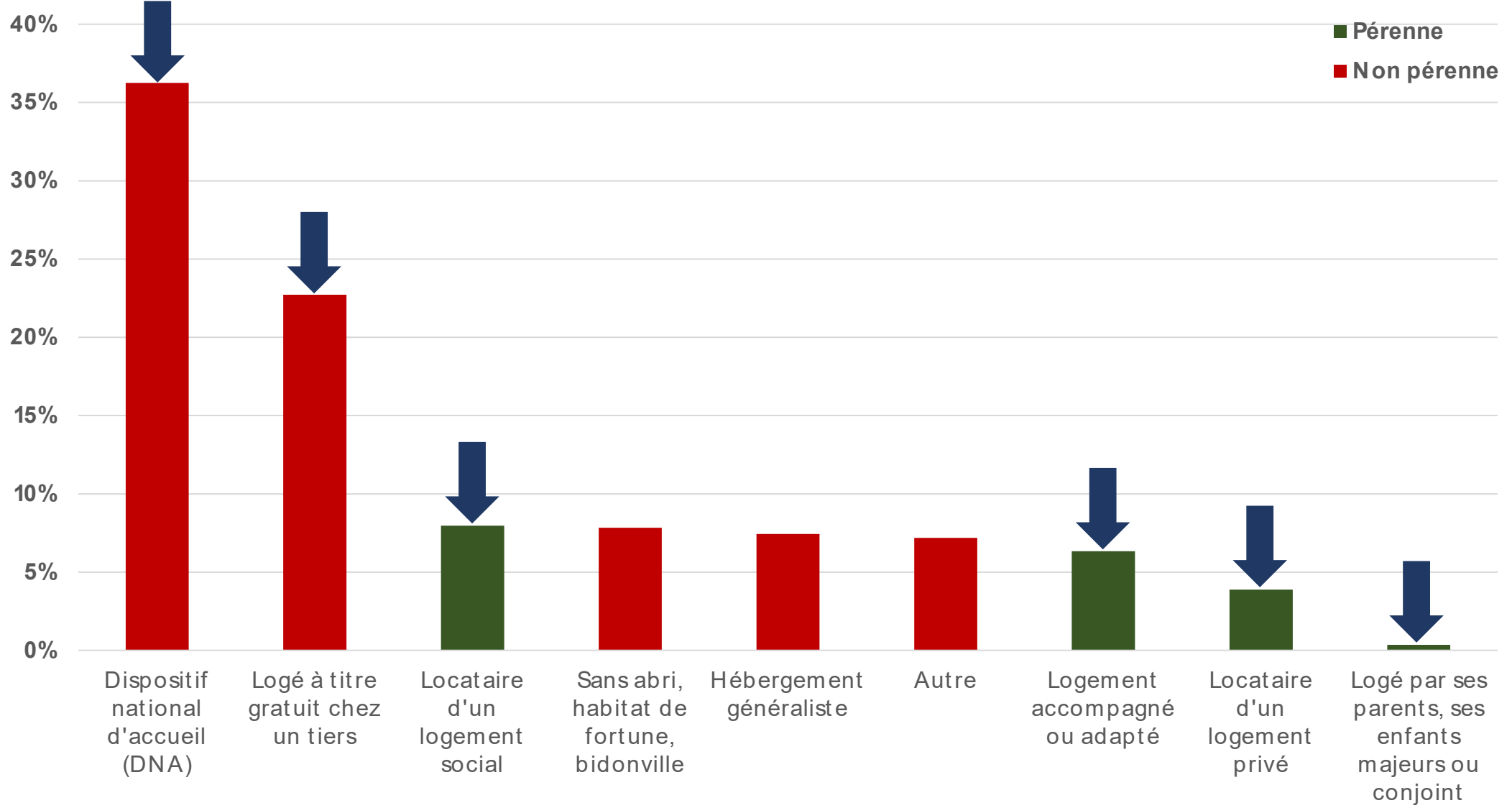
# 4 bénéficiaires sur 5 entrent sans emploi ni formation

Part des bénéficiaires actifs sans  
emploi ni formation  
**79 %**



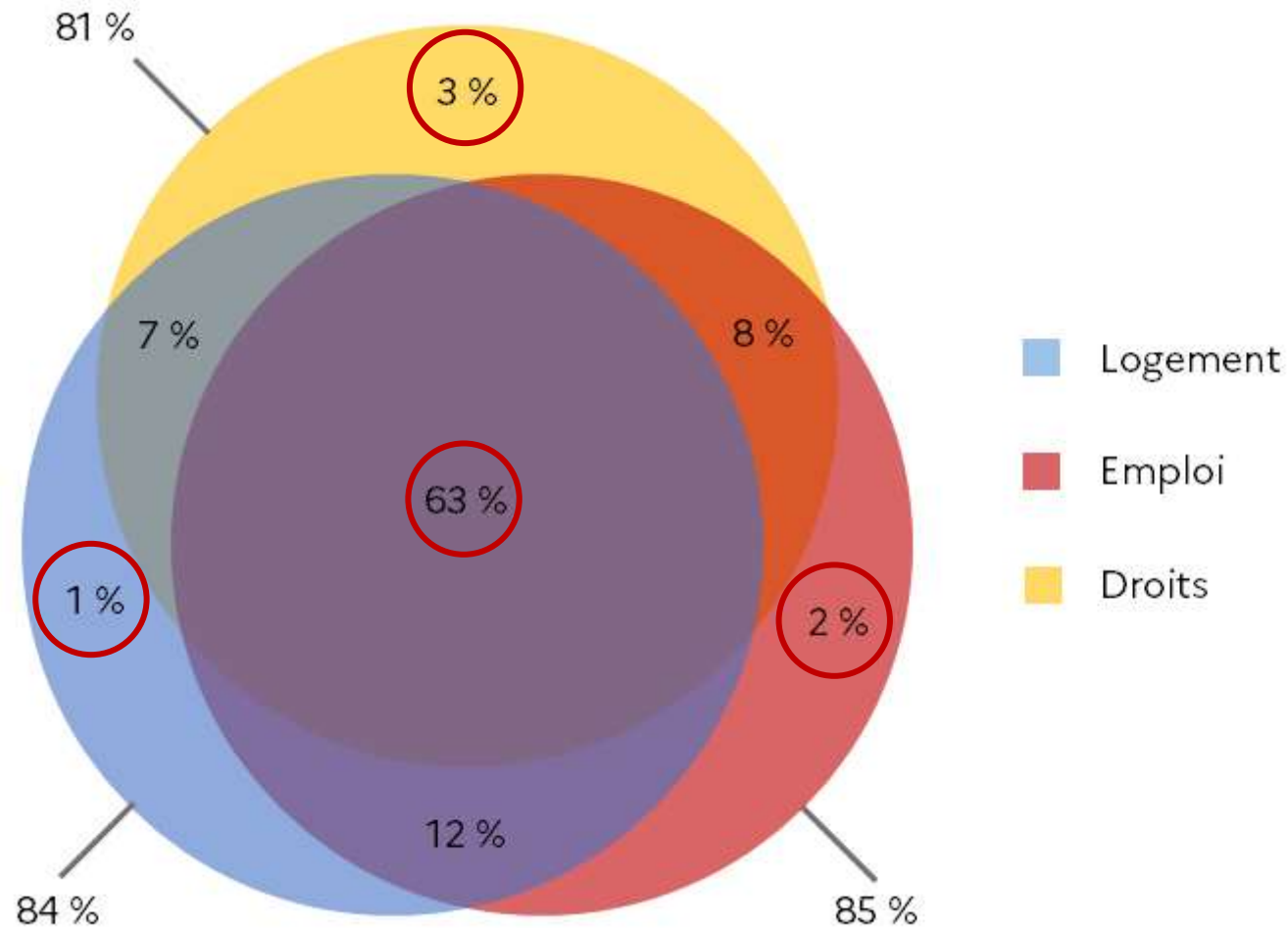
# Plus d'un BPI sur trois entre en étant logé au sein du DNA

Répartition des types d'hébergement à l'entrée dans AGIR



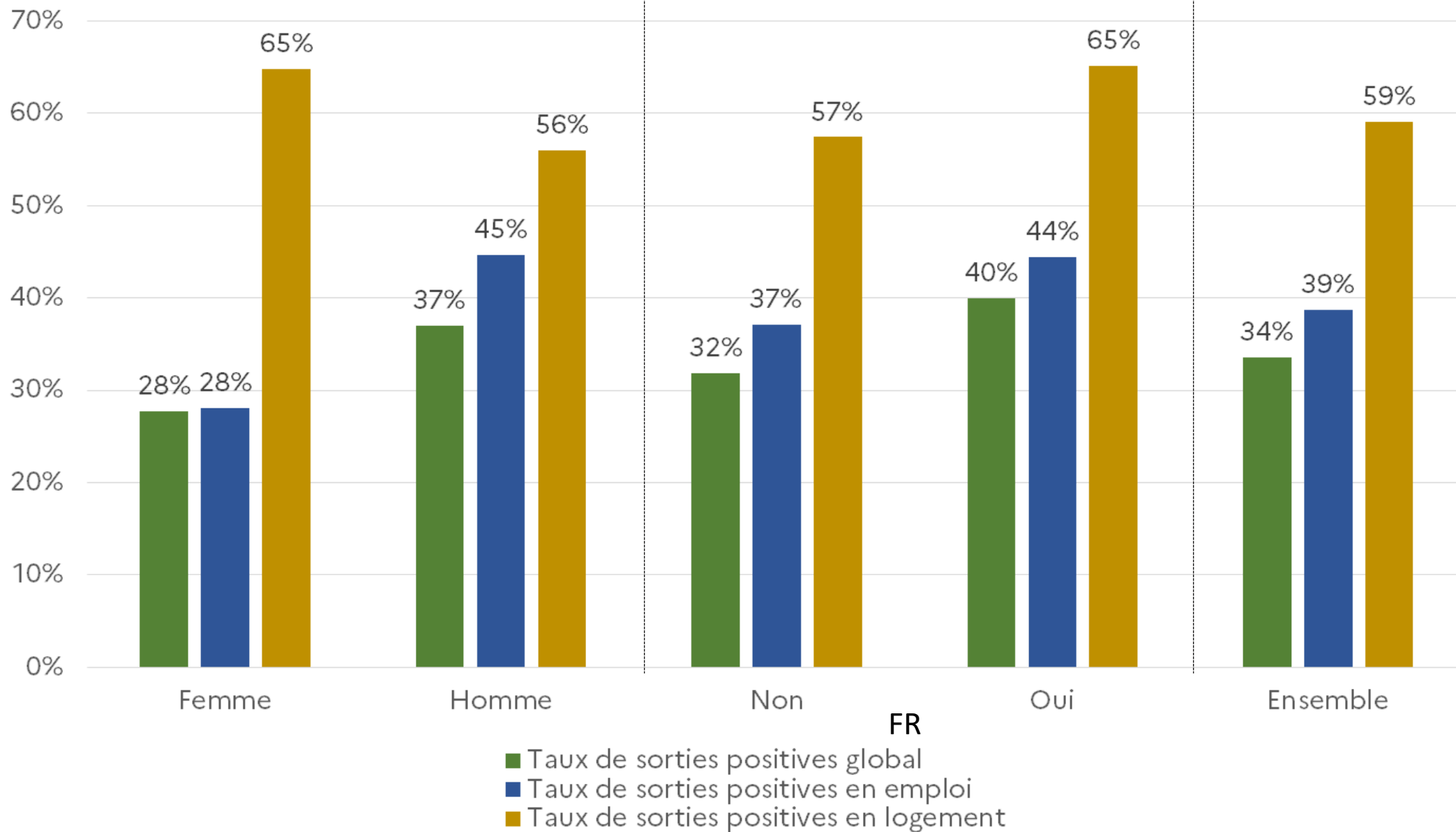
# Deux tiers des BPI demandent un accompagnement global

Répartition des accompagnements



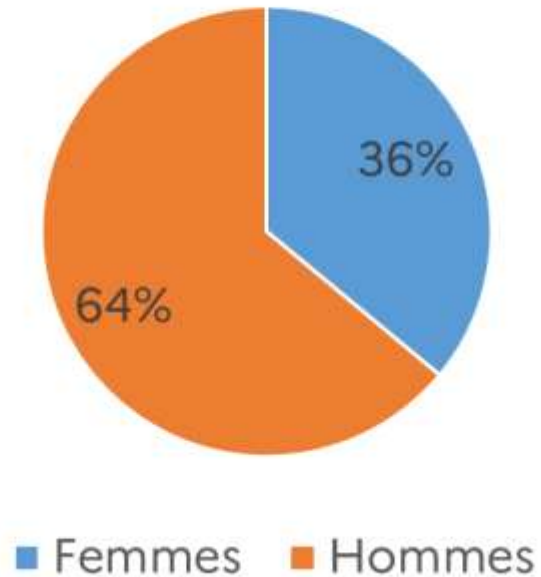
# Les facteurs de réussite du programme

# Les femmes ont 36 % de chances en moins de sortir positivement du programme AGIR que les hommes

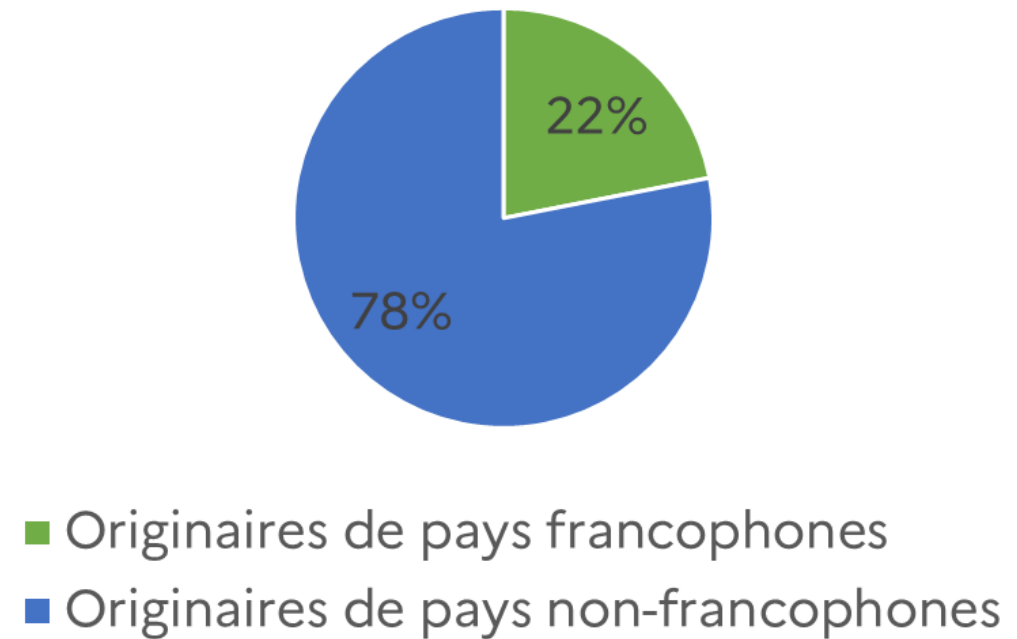


# 8 BPI sur 10 sortis du programme sont originaires de pays non-francophones

Sorties d'AGIR selon le genre

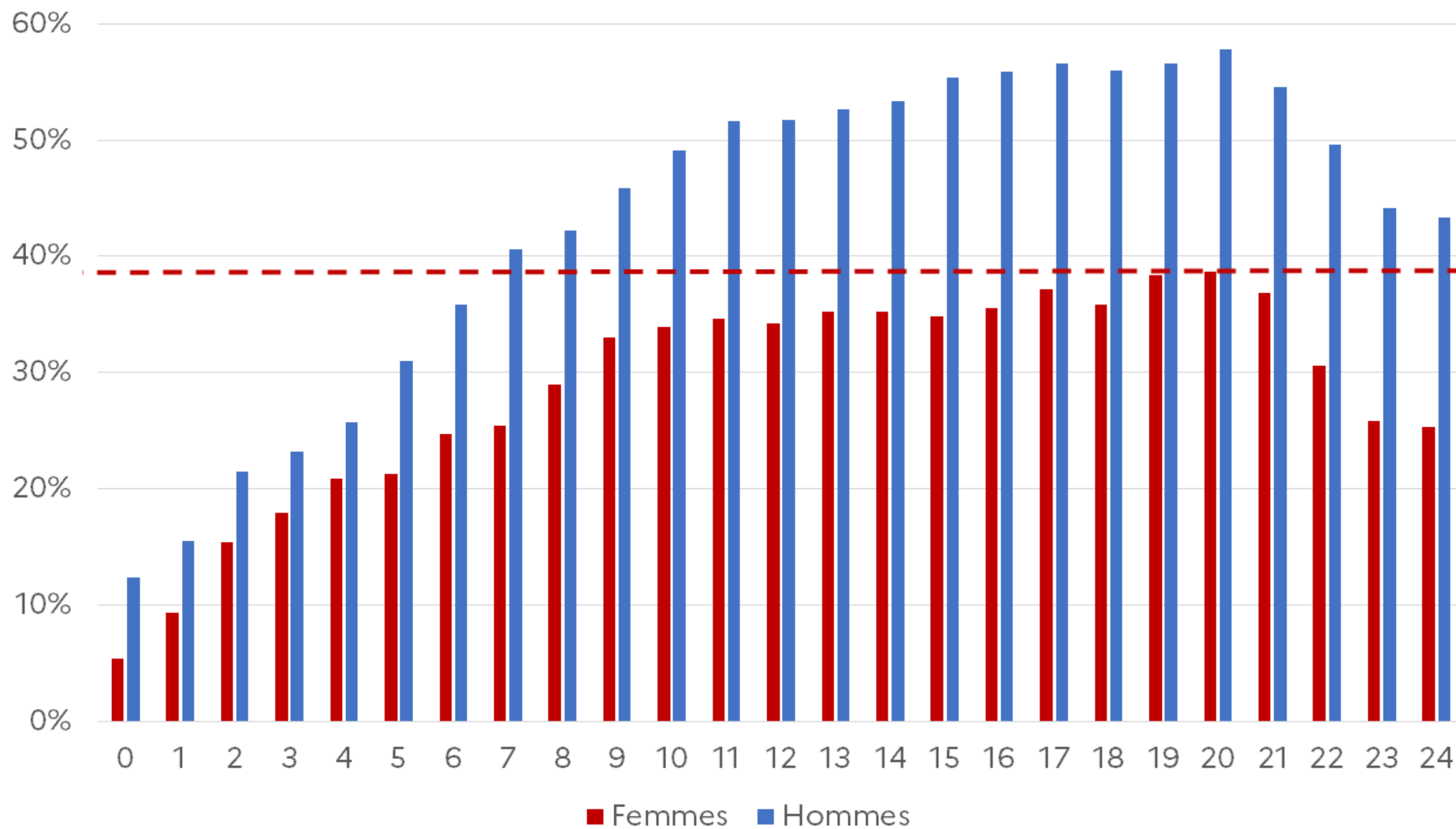


Sorties d'AGIR selon l'origine



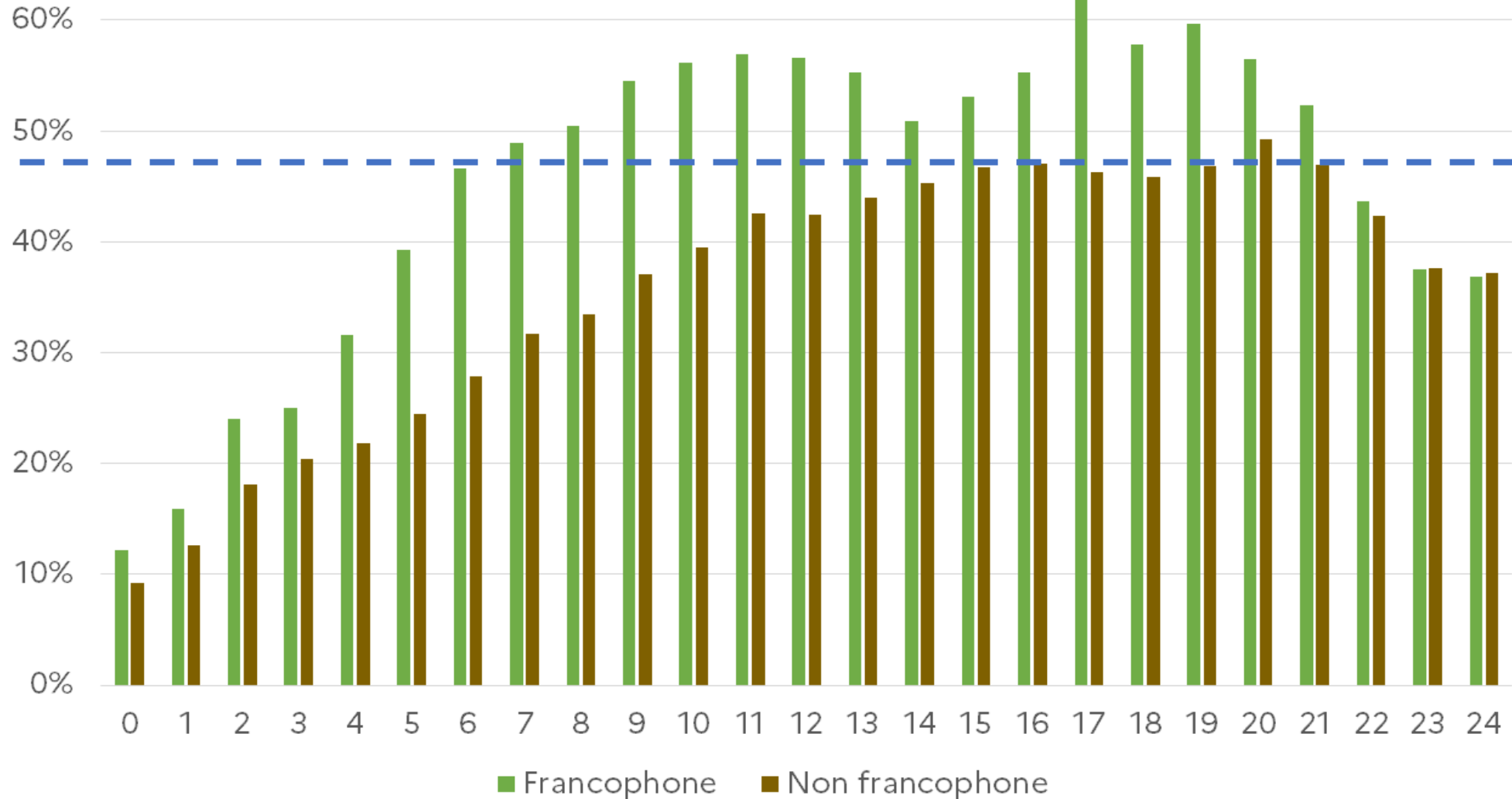
# Le taux de sortie positive des femmes après 18 mois d'accompagnement équivaut à celui des hommes après 6 mois

Taux de sortie positive selon la durée d'accompagnement (en mois) et le genre



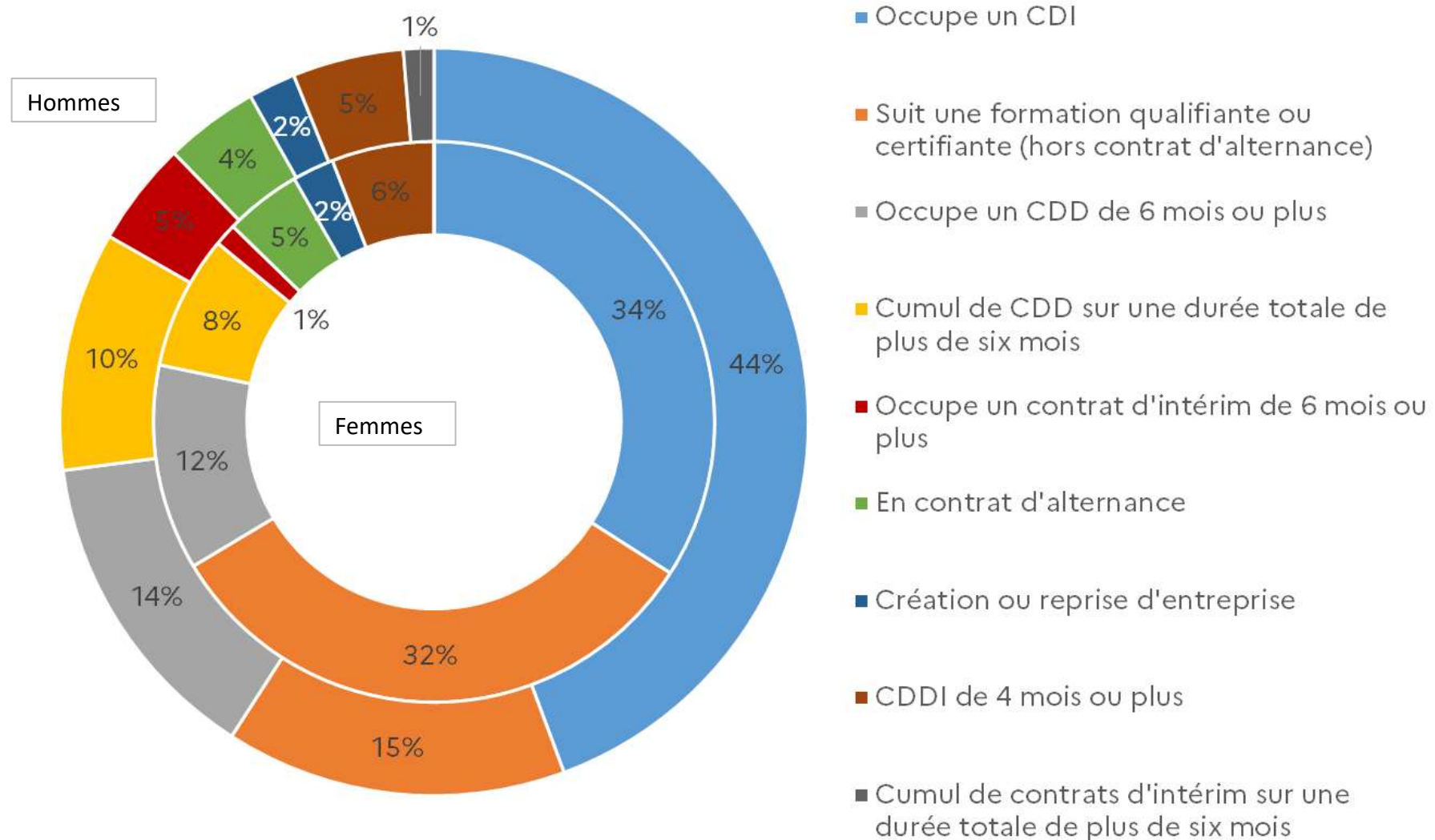
# Un écart qui se creuse les 6 premiers mois entre les BPI originaires de pays francophones et non francophone

Taux de sortie positive selon la durée d'accompagnement (en mois) et l'origine

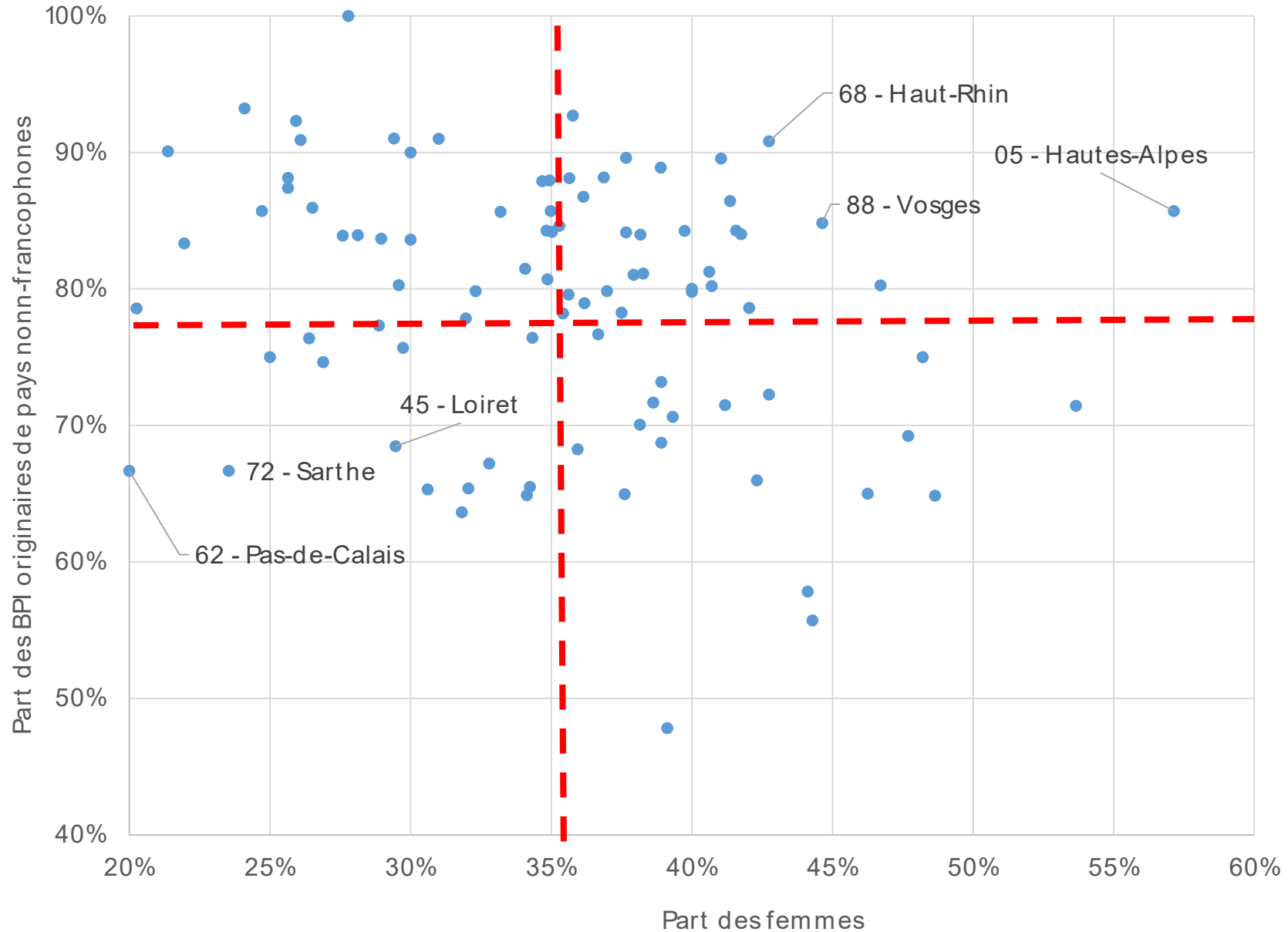


# 34 % des femmes sortantes positivement du programme ont un CDI... soit 10 points de mois que les hommes

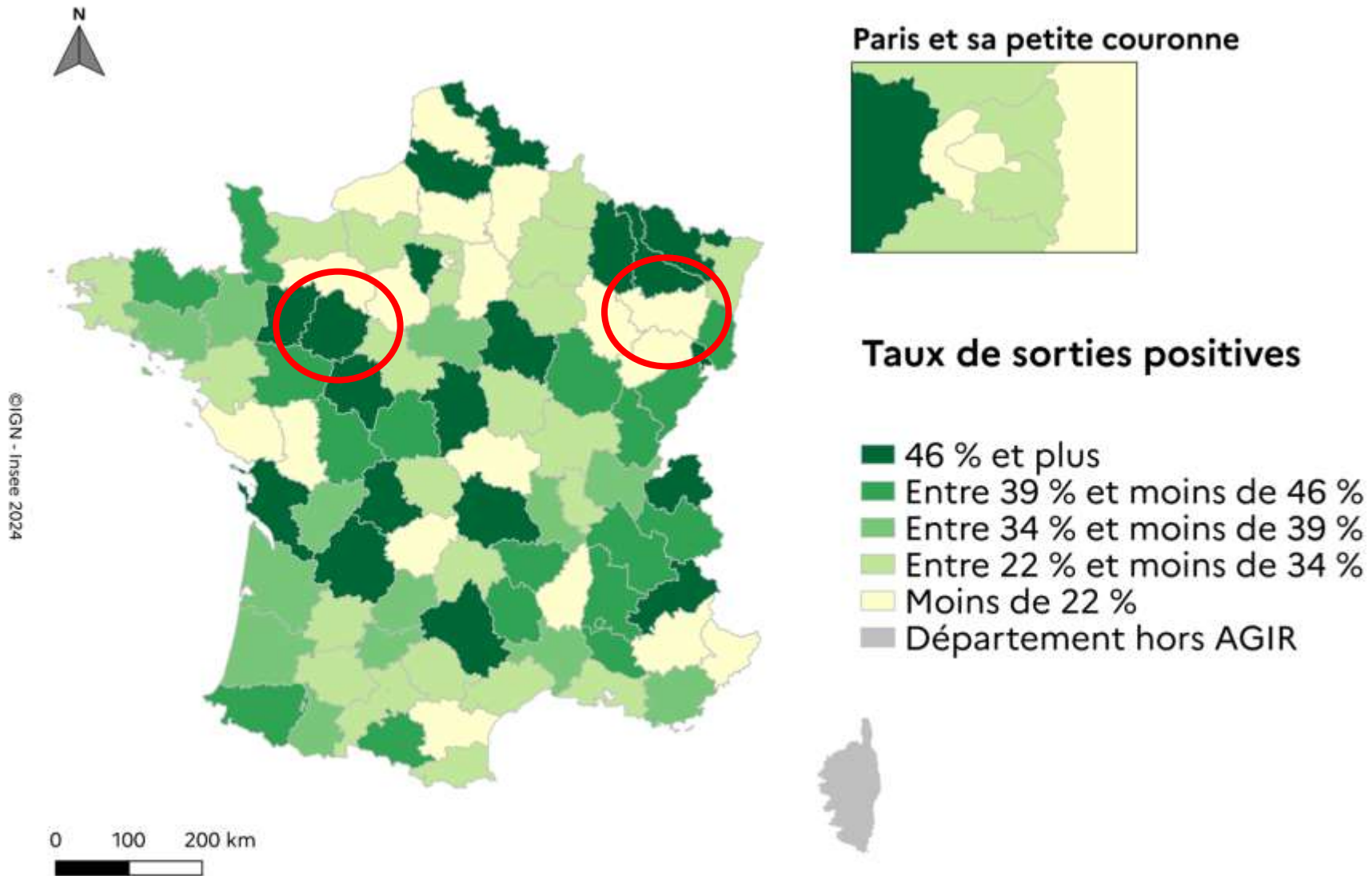
Situations des sorties positives selon le genre



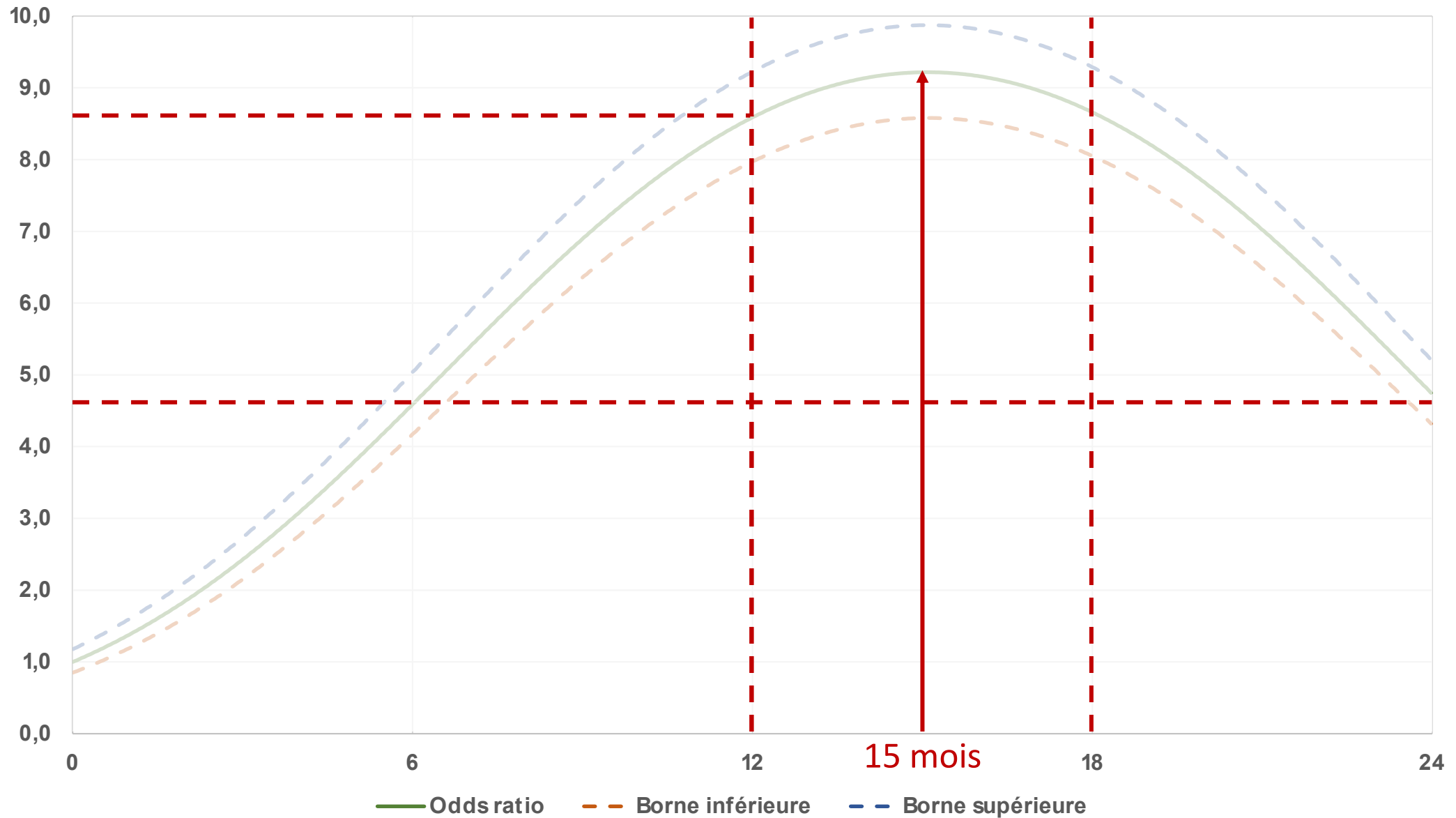
# Des publics accompagnés très différents selon les départements...



# ...déterminants les taux de sortie positive locaux

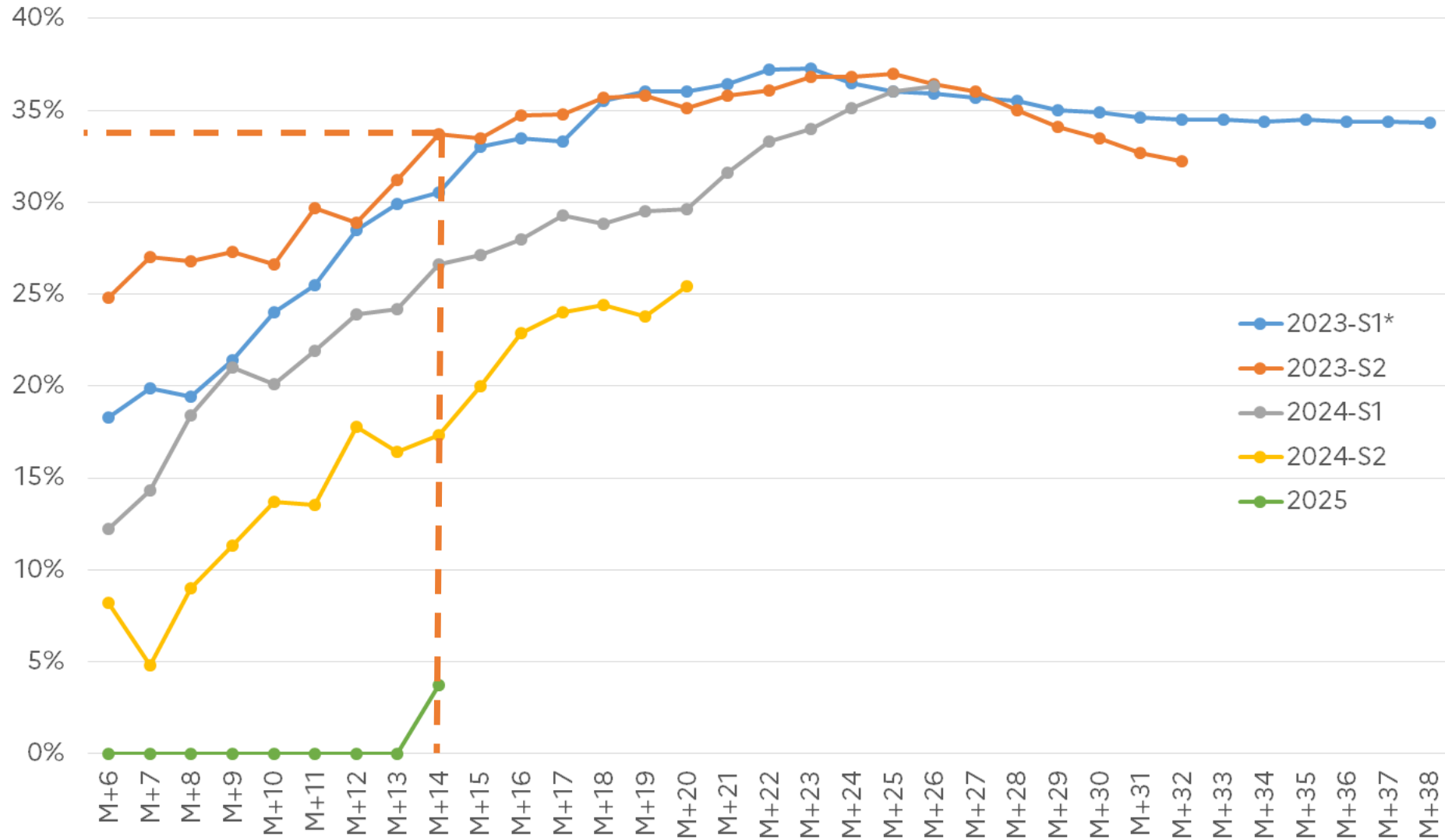


# Après 18 mois d'accompagnement, celui-ci devient moins efficace



# Déploiement, montée en charge du programme et taux de sortie positive

Taux de sorties positives dans le temps selon le semestre de déploiement



# 3 facteurs très déterminants

- A caractéristiques égales
  1. Les femmes **36 %** de chances en moins que les hommes de sortir positivement du programme
  2. Les BPI originaires de pays non-francophones ont **50 %** de chances en moins que ceux originaires de pays francophones de sortir positivement du programme
  3. Pour chaque mois d'accompagnement supplémentaires jusqu'au 18<sup>ème</sup> mois, les chances de sortir positivement du programme augmente de **10 %**, au-delà il diminue de **10 %** par mois

**Les sorties positives sont-elles pérennes ?**

# Des situations réellement pérennes après la sortie

**Taux de maintien en logement pérenne**

**98 %**

---

**Taux de maintien en emploi pérenne**

**76 %**

# Conclusions & Perspectives

# Conclusions et perspectives

## Conclusions :

- Un public accompagné dans des situations de précarité
- La durée d'accompagnement est le principal déterminant de la sortie positive → Nécessité d'un accompagnement dans le temps
- Les situations positives sont majoritairement des situations pérennes

## Perspectives : Évaluation du programme

- Comparaison avec des BPI non accompagnés
  - Manque d'informations dans les données AGIR
- Nécessité d'apparier avec des données externes : asile, séjour, bases emploi, etc.
- Comment les procédures administratives influent sur l'intégration du BPI et son accompagnement par le programme AGIR ?

# Accompagnement Global et Individualisé des Réfugiés (AGIR)

-  
Merci 😊

**Ministère de l'Intérieur  
Direction Générale des Étrangers en France  
Service Statistique Ministériel Immigration**

**2 Juillet 2026**