



Ce document est réalisé par l’Observatoire Régional de l’Intégration et de la Ville, au titre de sa fonction d’animation du réseau des acteurs de l’intégration en Grand Est. Il vous propose une sélection de ressources publiées sur les thématiques de l’immigration, de l’intégration, de la lutte contre les discriminations...

### DISCRIMINATION



#### **La discrimination fondée sur l'origine : un aperçu de la situation en France - Les séminaires du LIEPP - Podcast, 16 juin 2026, 15 mn**



Dans ce podcast issu de la journée d'étude « *Evaluation of the state of equality, non-discrimination and anti-racism policies and instruments* » organisée par le Laboratoire interdisciplinaire d'évaluation des politiques publiques (LIEPP) le 1er juin 2026, Émilie Arnoult (docteure en économie, chargée d'études statistiques au Défenseur des droits) dresse un état des lieux des discriminations fondées sur l'origine en France.

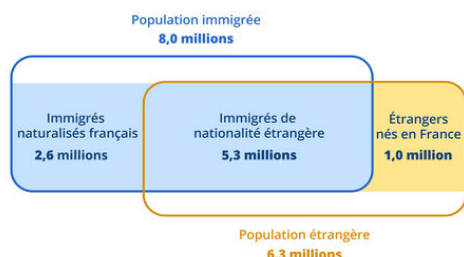
Elle analyse les données récentes du Défenseur des droit sur les inégalités d'accès à l'emploi, au logement, aux services publics ou encore aux soins, en comparant la situation française avec celle des autres pays européens. Son intervention met en lumière les mécanismes systémiques de ces discriminations, leurs conséquences socio-économiques, ainsi que les limites des politiques publiques actuelles pour y remédier.

<https://podcast.ausha.co/les-seminaires-du-liepp/la-discrimination-fondee-sur-l-origine-un-aperçu-de-la-situation-en-france>

# IMMIGRATION

## INSEE, L'essentiel sur... les immigrés et les étrangers, 25 juin 2026

### Nombre d'immigrés et d'étrangers en 2025



Combien y a-t-il d'immigrés et d'étrangers en France ? Quelle est l'évolution des flux migratoires ? Quelle est leur situation face à l'emploi ? Quelle est la fécondité des femmes immigrées ?...

L'essentiel sur... les immigrés et les étrangers fournit des éléments de cadrage pour aborder ces questions, à l'aide de chiffres clés représentés de manière visuelle et d'un court commentaire.

Plusieurs types de données sont proposées :

Des données provisoires 2024-2025, issues d'estimations avancées de la population

Des données issues des recensements de la population (données réajustées de 2019 à 2023)

<https://www.insee.fr/fr/statistiques/3633212>

### En complément :

Étrangers - Immigrés en 2023 Région du Grand Est (44)

<https://www.insee.fr/fr/statistiques/8997758?geo=REG-44>

Étrangers - Immigrés : Tableau de bord de l'économie française

[https://www.insee.fr/fr/outil-interactif/5367857/tableau/20\\_DEM/25\\_ETR](https://www.insee.fr/fr/outil-interactif/5367857/tableau/20_DEM/25_ETR)

## Fédération des acteurs de la solidarité (FAS), Les évolutions du Pacte européen sur la migration et l'asile- Analyse juridique, juin 2026, 55 p.



Adopté par l'Union européenne en 2024, le Pacte européen sur la migration et l'asile entrera en application le 12 juin 2026. Présenté comme une réforme globale des politiques migratoires et d'asile à l'échelle européennes, il va modifier en profondeur les procédures applicables aux personnes en demande de protection internationale. En France, la mise en œuvre du Pacte intervient dans un contexte de retard dans l'adaptation du cadre juridique.

Pour accompagner ses adhérents dans cette période, la FAS publie un décryptage visant à identifier les nouvelles règles applicables aux demandeur·ses d'asile à compter du 12 juin.

<https://www.federationsolidarite.org/ressources/analyse-juridique-les-evolutions-du-pacte-europeen-sur-la-migration-et-lasile/>

## **Direction Générale des Etrangers en France, Pacte européen sur la migration et l'asile : publication de la circulaire d'application – 11 juin 2026**

Le 12 juin 2026 marque l'entrée en vigueur du Pacte européen sur la migration et l'asile, concrétisant un projet essentiel pour l'Union européenne.

L'adaptation du droit national pour l'application de ces nouvelles règles est effective. Ce document de référence, auquel sont annexées une trentaine de fiches thématiques, décrit le droit désormais applicable. Ces textes ont pour objet d'informer les services (préfectures, les juridictions, les forces de sécurité intérieure, l'OFPRA, l'OFII et l'ensemble des professionnels concernés) pour la mise en œuvre des nouvelles procédures prévues par le Pacte.

<https://www.immigration.interieur.gouv.fr/actualites/actualites/pacte-europeen-sur-migration-et-lasile-publication-de-circulaire-dapplication>

## **Nouveau règlement européen sur l'immigration : efficacité ou durcissement de la politique migratoire ? Questions du soir : le débat – Podcast, France culture, 09 juin 2026, 57 mn**



Le 12 juin 2026 entrera en vigueur dans le droit de l'Union européenne une législation particulièrement dure sur l'asile et l'immigration. Elle prévoit notamment l'établissement d'une liste de pays dits "sûrs" dans lesquels les migrants en situation irrégulière pourront être renvoyés.

<https://www.radiofrance.fr/franceculture/podcasts/questions-du-soir-le-debat/nouveau-reglement-europeen-sur-l-immigration-efficacite-ou-durcissement-de-la-politique-migratoire-6061480>

## **Cour des comptes, Les mécanismes de répartition des migrants sur le territoire : l'orientation régionale des demandeurs d'asile et les SAS régionaux, juin 2026**



À la suite de la crise migratoire débutée au printemps 2015, la forte concentration des migrants et demandeurs d'asile en Île-de-France a entraîné une pression croissante sur les capacités d'hébergement de cette région, ainsi qu'une augmentation de la présence à la rue et des campements. Pour répondre à cette situation, les pouvoirs publics ont progressivement mis en œuvre deux dispositifs visant à réduire le déséquilibre constaté : l'orientation régionale des demandeurs d'asile, déployée à partir de 2021, et les sas régionaux, créés en 2023, qui consistent à proposer aux migrants franciliens un hébergement dans une autre région.

Le rapport de la Cour examine les conditions de mise en œuvre, les résultats et les limites de ces deux mécanismes, destinés à mieux répartir l'accueil sur le territoire national, à améliorer la prise en charge des personnes concernées et à réduire la pression exercée sur le parc d'hébergements francilien.

<https://www.ccomptes.fr/fr/publications/les-mecanismes-de-repartition-des-migrants-sur-le-territoire-lorientation-regionale>

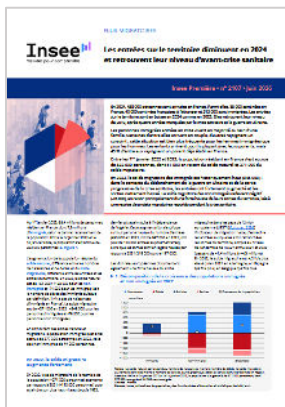
## Rapport d'activité de la direction générale des étrangers en France de 2025



La direction générale des étrangers en France publie son rapport d'activité pour l'année 2025. Ce document retrace les actions menées tout au long de l'année dans les domaines de l'immigration, de l'asile, de l'intégration et de l'accès à la nationalité française. Il présente les chiffres clés, les temps forts et les projets structurants portés par la DGEF.

[www.immigration.interieur.gouv.fr/documentation/rapports/rapport-dactivite-de-direction-generale-des-etrangers-en-france-de-2025.html](http://www.immigration.interieur.gouv.fr/documentation/rapports/rapport-dactivite-de-direction-generale-des-etrangers-en-france-de-2025.html)

## Les entrées sur le territoire diminuent en 2024 et retrouvent leur niveau d'avant-crise sanitaire, INSEE PREMIERE, n°2107 – juin 2026



En 2024, 438 000 personnes sont arrivées en France. Parmi elles, 85 000 sont nées en France, 40 000 sont nées françaises à l'étranger et 313 000 sont immigrées. Les entrées sur le territoire sont en baisse en 2024 comme en 2023. Elles retrouvent leur niveau de 2019, après quatre années marquées par la crise sanitaire et la guerre en Ukraine. Les personnes immigrées entrées en 2024 vivent en majorité au sein d'une famille. Certaines d'entre elles arrivent en couple, d'autres rejoignent un conjoint. Les enfants arrivent pour la plupart avec leurs parents, mais 43 % d'entre eux rejoignent un parent déjà établi en France.

<https://www.insee.fr/fr/statistiques/8998082>

## Passeport Européen des qualifications des Réfugiés



Le « Passeport Européen des Qualifications des Réfugiés » (European Qualifications Passport for Refugees - EQPR) est un projet lancé en 2017 par le Conseil de l'Europe afin d'aider les Etats membres à évaluer les qualifications des réfugiés démunis de documents académiques et à faciliter ainsi leur intégration dans le pays d'accueil.

<https://www.coe.int/fr/web/education/recognition-of-refugees-qualifications>

## **Pascal Blanchard : l'immigration, film catastrophe ou feel good movie ? - Radio Nova - « Personnage principal » S01E16 – 33 :22- avril 2026**



Bienvenue dans Personnage Principal, où l'on se sert de la fiction pour essayer d'expliquer la réalité, parce qu'on trouve que la réalité a dépassé la fiction. Aujourd'hui, on reçoit Pascal Blanchard, historien et grand spécialiste de l'immigration et de la colonisation. Avec cet expert, qui a la mémoire dans la peau, on s'interroge sur l'importance du "flashback" pour mieux comprendre notre société et surtout contrer le récit raciste et xénophobe de l'extrême-droite, omniprésent sur les plateaux téléés.

<https://www.youtube.com/watch?v=hUfofTvvGkU>

## **La rubrique « Documentation » du site de la Direction Générale des Etrangers en France**

Retrouvez dans cette rubrique : des guides et des brochures qui apportent une vision globale sur les droits et obligations des personnes ayant fait une demande d'asile en France, mais aussi sur les questions d'intégration... ; des documents plus pédagogiques à destination des jeunes étrangers ; des documents administratifs...

<https://www.immigration.interieur.gouv.fr/documentation>

## LES RESSOURCES DE L'ORIV

### Réseau des acteurs de l'intégration sur le Grand Est

<https://www.oriv.org/publication/reseau-des-acteurs-de-lintegration-en-grand-est/>



Retrouvez les replays et les différents supports présentés lors des séminaires du réseau. Pour mémoire, voici les thématiques abordées début 2026 et en 2025 : Socialisation et apprentissage du français par la pratique d'activités sportives et/ou culturelles des publics étrangers primo-arrivants ; Insertion sociale et professionnelle des étrangers primo-arrivants ; Accès aux droits des étrangers primo-arrivants ; Outils numériques ;

Accompagnement des primo-arrivants dans leur parcours d'intégration ; Scolarisation des enfants allophones ; Enjeux de jeunesse ; Enjeux de l'emploi ; Enjeux de reconnaissance des compétences de l'expérience et des diplômes des primo-arrivants ; Santé et santé mentale des immigrés.

### Centre de documentation de l'ORIV

<https://www.oriv.org/catalogue-documentaire-centre-de-ressources/>

Le centre de documentation est **ouvert gratuitement à tous** et plus particulièrement aux acteurs de terrain (professionnels et bénévoles), institutions (élus et techniciens), associations, étudiants, chercheurs...

Les consultations se font **uniquement sur rendez-vous**, en contactant directement la responsable de la Documentation et de la Communication de l'ORIV : Diane HÄSSIG – [documentation@oriv.fr](mailto:documentation@oriv.fr)



### Panorama de presse en ligne – Réseau RECI

<https://www.scoop.it/topic/immigration-integration-lutte-contre-les-discriminations>



L'ORIV assure une veille quotidienne sur l'actualité (journaux, revues spécialisées...) par le biais d'outils numériques spécifiques. Cette veille est ensuite partagée à toute l'équipe.

L'ORIV participe au panorama de presse, en ligne, du Réseau RECI. Il est accessible au grand public, via l'outil Scoop-it. Il vous propose **une sélection d'articles sur l'immigration, l'intégration et la lutte contre les discriminations.**