



Marsouin

© Recherche sur la société
numérique et l'innovation



**UNIVERSITÉ
RENNES 2**

Pascal Plantard

Professeur Université Rennes 2

Anthropologue des usages des
technologies numériques

Directeur scientifique GIS M@rsouin

Éducateur spécialisé

DES INÉGALITÉS SOCIALES ET
TERRITORIALES AUX
INÉGALITÉS NUMÉRIQUES :

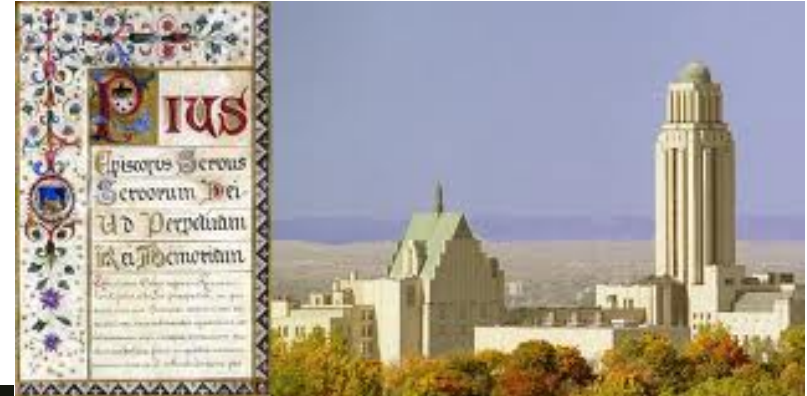
« FRACTURES »
OU

« INCLUSION » NUMÉRIQUES ?



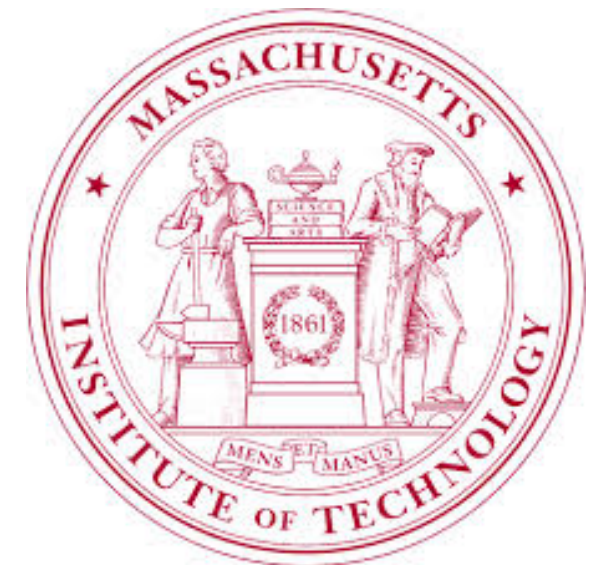
Formation initiale : Éducateur spécialisé

Université 
de Montréal



MIT

(Massachusetts Institute of Technology)

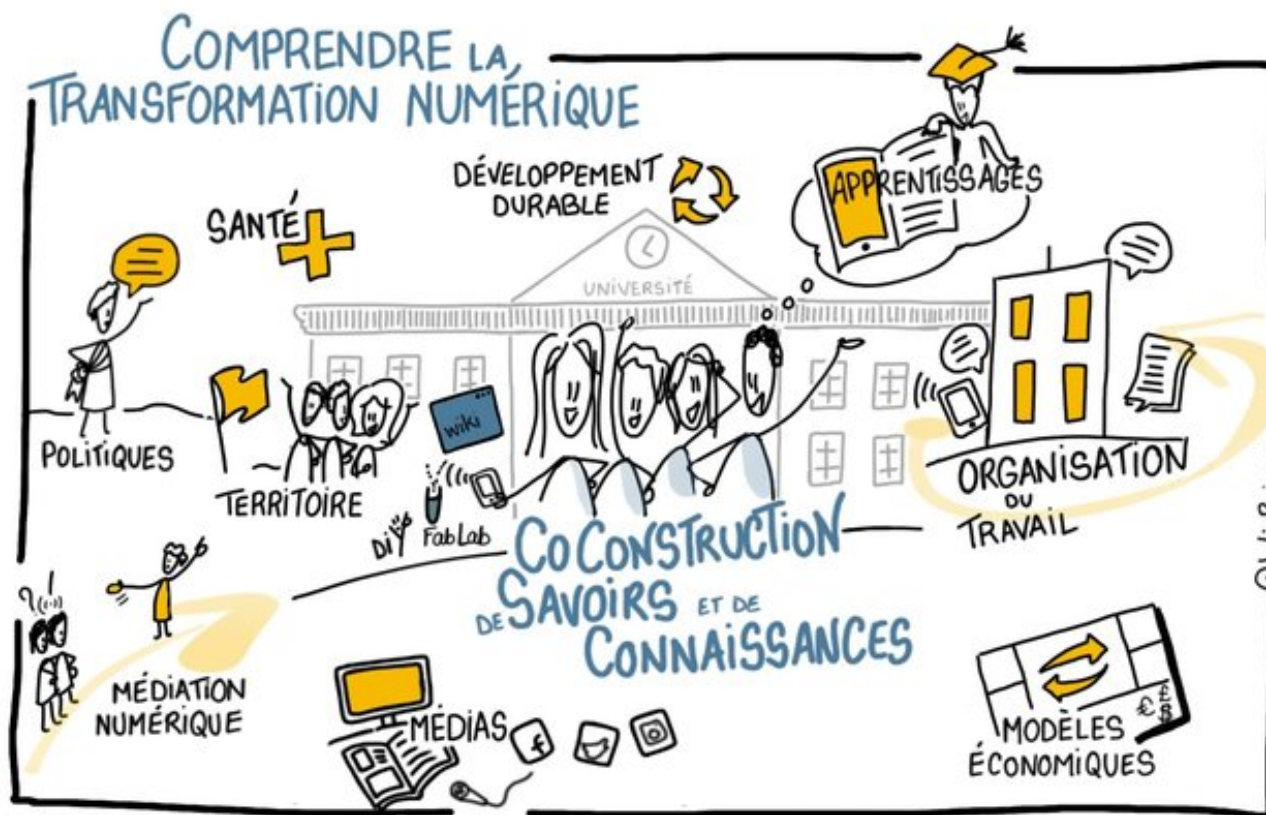


GIS M@RDSOUIN ?

Les membres



Mise en réseau d'équipes de chercheurs et mutualisation des outils :
De la co-construction de savoirs et de connaissances.



10 ANS DE RECHERCHES CUMULATIVES :

E-ÉDUCATION

&

E-INCLUSION

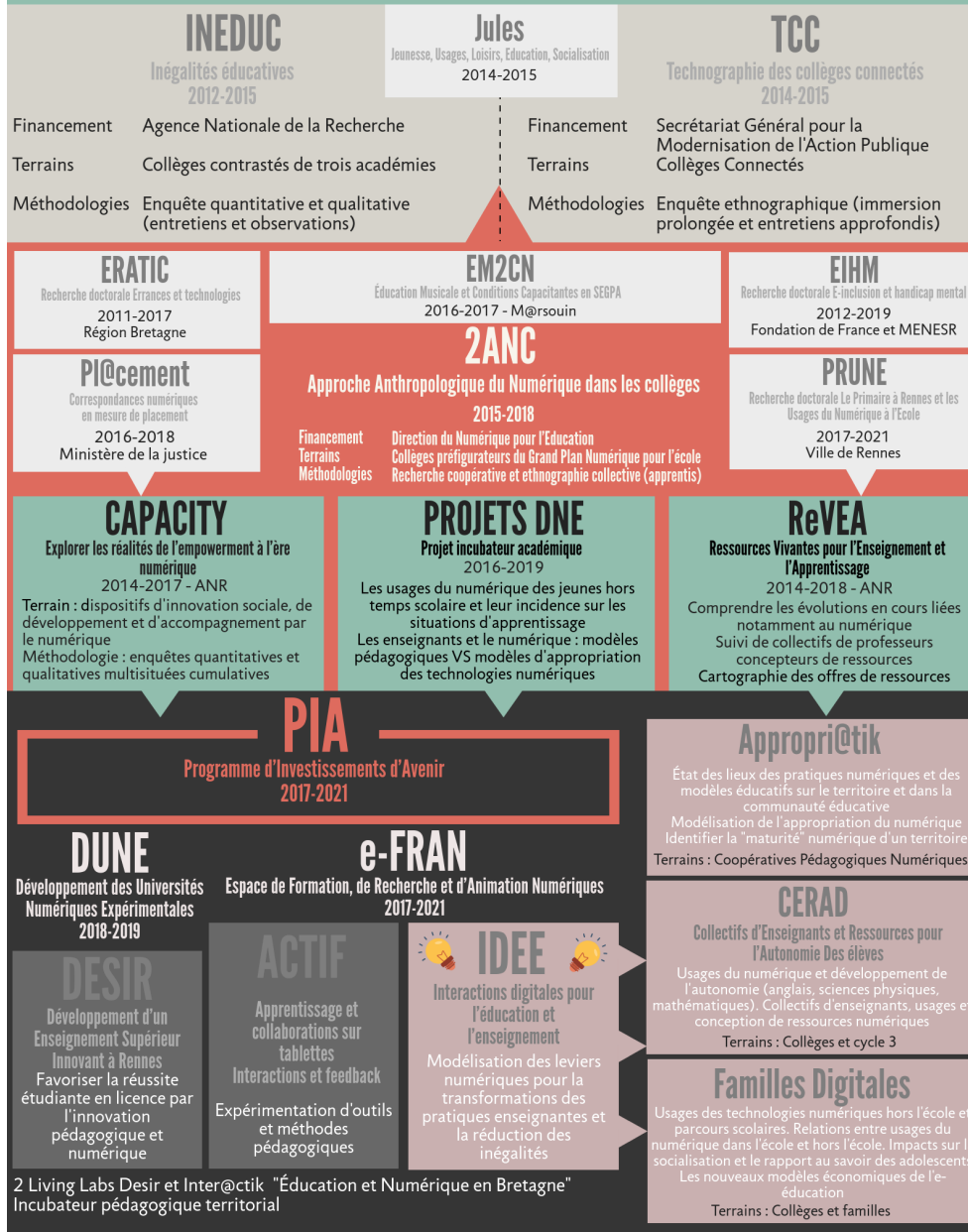


RECHERCHES E-EDUCATION

2011 - 2021

Centre de Recherche sur l'Éducation, les Apprentissages et la Didactiques - CREAD (Rennes 2/ESPE - UBO) GIS - M@rsouin

Projets sources



2 Living Labs Desir et Inter@ctik "Éducation et Numérique en Bretagne"
 Incubateur pédagogique territorial



Marsouin

© Recherche sur la société
numérique et l'innovation



**UNIVERSITÉ
RENNES 2**

Pascal Plantard

Professeur Université Rennes 2

Anthropologue des usages des
technologies numériques

Directeur scientifique GIS M@rsouin

Éducateur spécialisé

PARTIE 1 :

LA SOCIÉTÉ NUMÉRIQUE ?

QUELQUES DÉFINITIONS



Profondeur historique : inscription sur le temps long du numérique (Leroy-Gourhan)

Dimensions imaginaire et symbolique des usages des technologies numériques



Le NUMÉRIQUE : ce n'est qu'un outil ?

- **INFORMATIQUE** : MODE DOMINANT DE TRAITEMENT ET DE DIFFUSION DE L'INFORMATION
- **INTERNET** : ENSEMBLE DES RÉSEAUX, SYSTÈMES ET ÉQUIPEMENTS DE COMMUNICATION
- NUMÉRIQUE : **CULTURES** COMPLEXES SATURÉES D'IMAGINAIRES
- **USAGES** : GAMME INFINIE DES PRATIQUES INDIVIDUELLES ET COLLECTIVES DES TECHNOLOGIES



SOCIALISATION DES TECHNOLOGIES ?

Banalisation

Innovation



Massification



UN PRÉALABLE : DÉFINIR LE CONCEPT D'USAGE ?

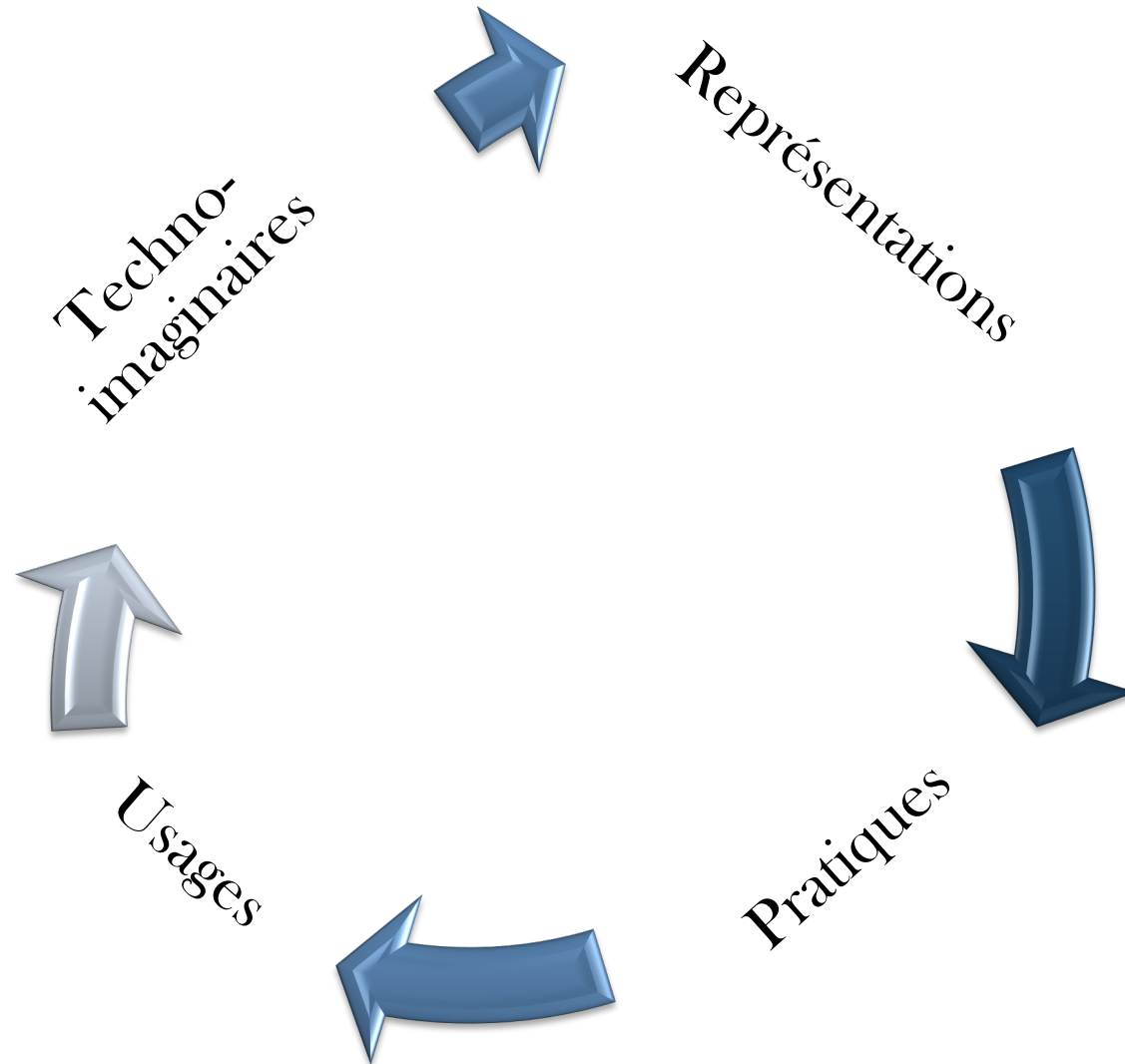
LES USAGES SONT DES :
ENSEMBLES DE
PRATIQUES SOCIALISÉES ;
DES NORMES SOCIALES
D'USAGES



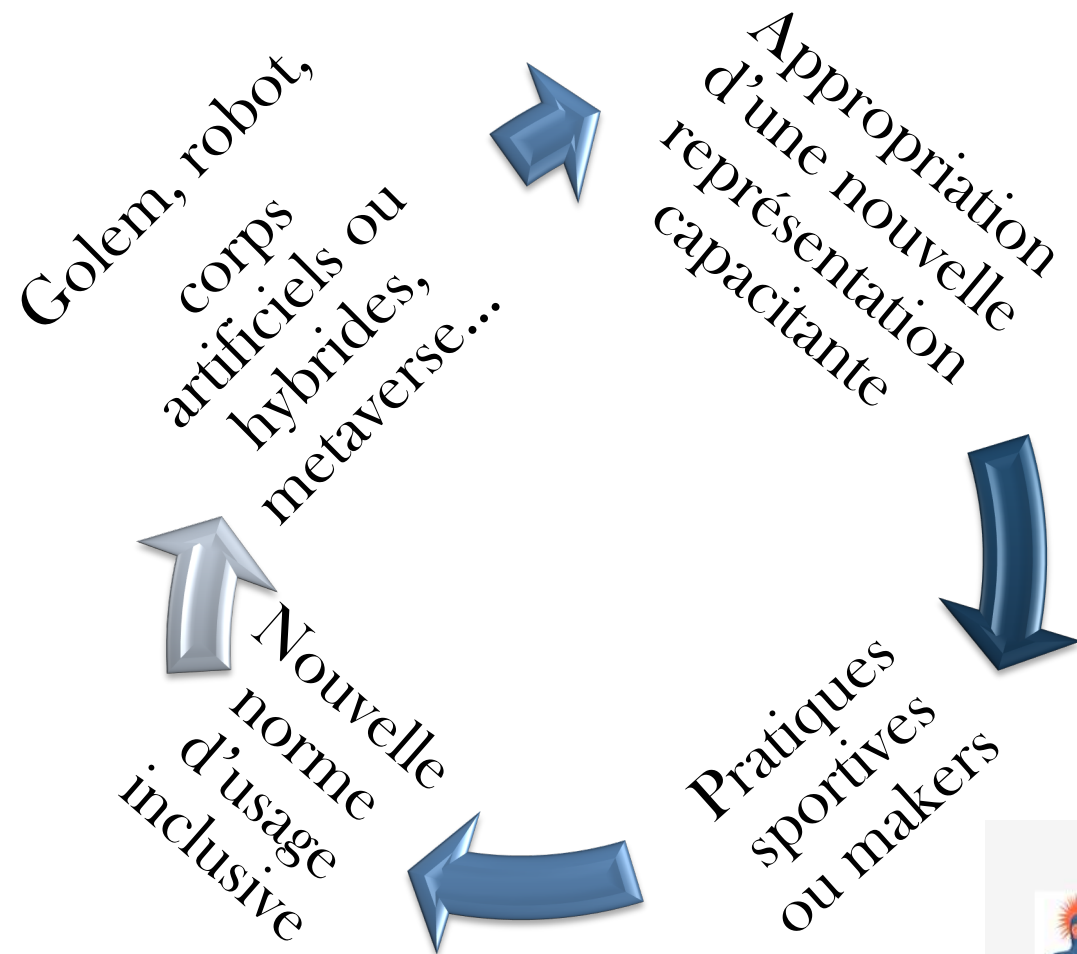
L'EXEMPLE DE FACEBOOK



LE SCHÉMA ITÉRATIF DE L'USAGE



IMAGINAIRE SOCIAL INSTITUANT VS TECHNO-IMAGINAIRE LEURRANT : L'EXEMPLE DU HANDICAP : CORPS HYBRIDÉS ET CULTURE MAKERS





Les processus internes de construction des usages.





BRICOLAGE

Pour le travail social :

Transformation des publics => Bricolage

(Marc-Henry Soulet, 1988) =>

historiquement situé sur une ligne clinico-pratique VS techno-administratif :

S'autoriser à ... ?

Le bricolage, c'est l'art de faire avec ce que l'on a. C'est exécuter un grand nombre de tâches diversifiées dans univers instrumental clos, avec un ensemble fini d'outils et de matériaux pour réaliser un projet déterminé. Tous les usagers du numérique bricolent avec les instruments qui les entourent (Levi Strauss, 1962).



BUTINAGE



Création, intuition, émotion...

Poïèse et sérendipité numériques permettent la rencontre avec les techno-imaginaires.

Pour le travail social :

Le numérique, un nouvel espace de médiation transitionnelle ?





BRACONNAGE

Le braconnage, c'est la forme collective d'intelligence pratique des instruments technologiques. C'est par détournement des cultures par les groupes sociaux que les normes sociales d'usages adviennent. Le braconnage tisse les liens avec les autres et modifie les organisations et les interactions sociales. (De Certeau, 1980)

Pour le travail social :

Le numérique, un espace de confrontation aux nouvelles normativités ?





Marsouin

© Recherche sur la société
numérique et l'innovation



**UNIVERSITÉ
RENNES 2**

Pascal Plantard

Professeur Université Rennes 2

Anthropologue des usages des
technologies numériques

Directeur scientifique GIS M@rsouin

Éducateur spécialisé

PARTIE 2 :

LA “FRACTURE” NUMÉRIQUE ?

DE QUOI PARLE T'ON ?



DIGITAL DIVIDE ?

Le Processus d'essentialisation (Serge Ebersold de la « fracture numérique »

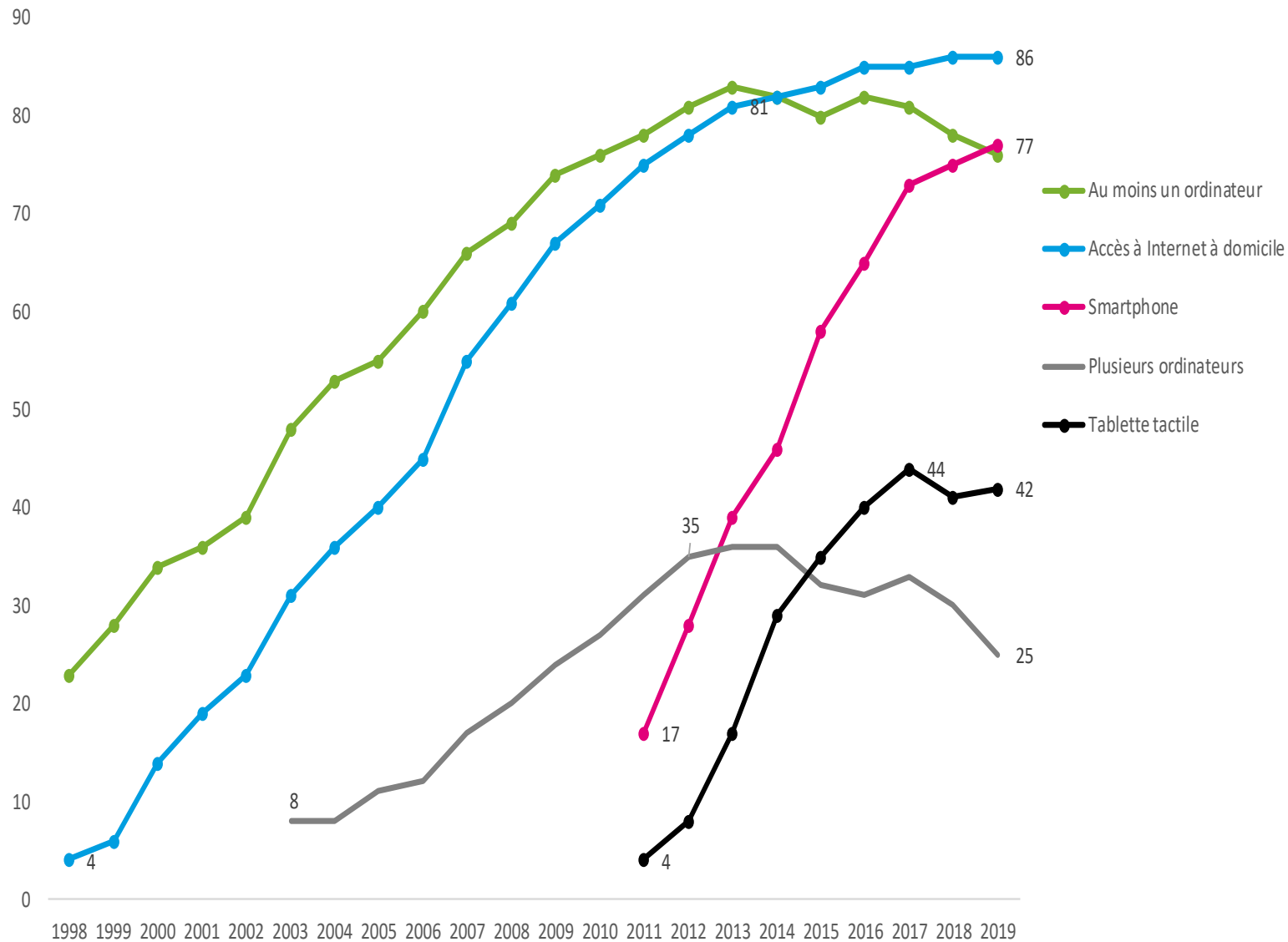
Discours de Bill Clinton prononcé à Knoxville (Tennessee) le 10 octobre 1996 :

« We challenged the nation to make sure that our children will never be separated by a digital divide »

*Le défi pour notre nation
est de s'assurer que ses
enfants ne seront jamais
séparés par une fracture
numérique*



Un rythme inégalé dans l'histoire des biens d'équipement en France



Source : CREDOC, Enquêtes « Conditions de vie et Aspirations », baromètre du numérique

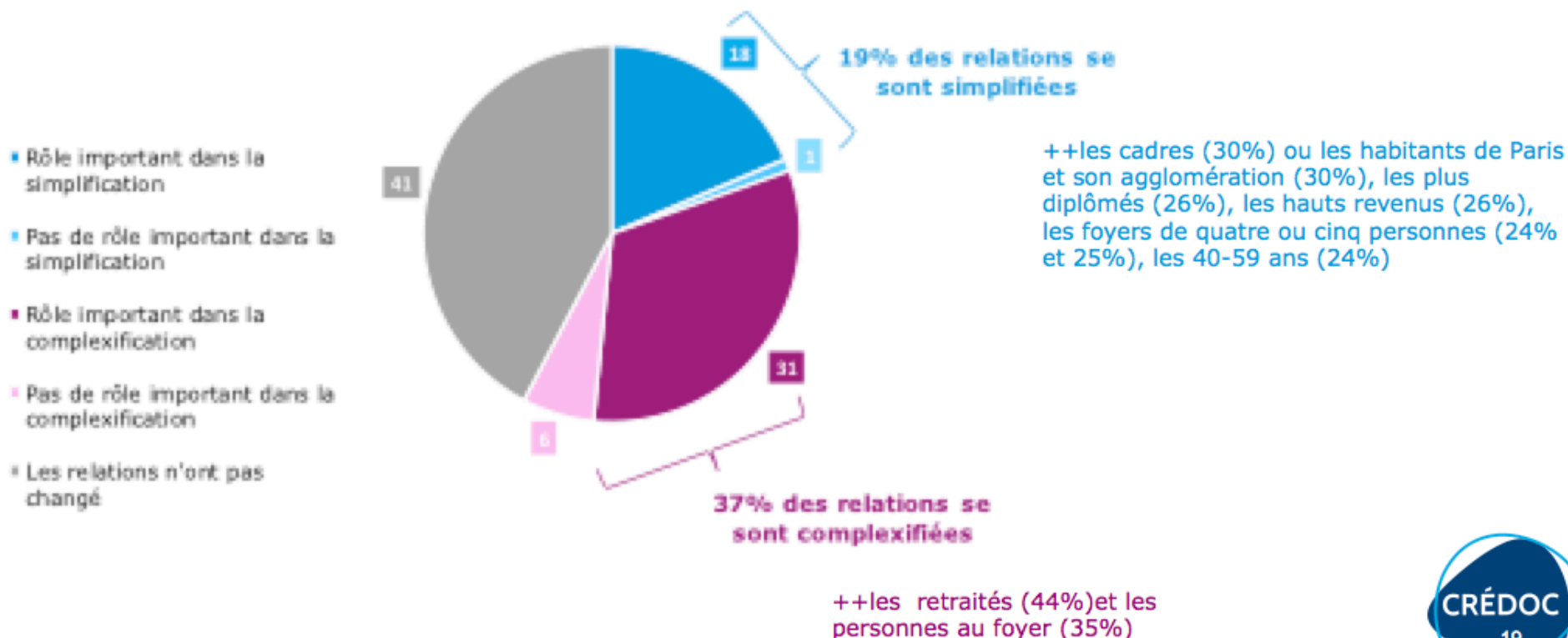
Note : Jusqu'à 2003, la courbe porte sur les 18 ans et plus, à partir de 2003, la courbe porte sur les 12 ans et plus.

Les relations avec l'administration ont plutôt tendance à se complexifier ces dernières années

La numérisation entraîne pour les uns, un sentiment de simplification et pour les autres de complexification

Perception du rôle du numérique dans l'évolution des relations avec les administrations publiques ces dernières années (en %)

Champ : Ensemble de la population de 18 ans et plus ayant perçu une évolution dans les relations avec les administrations publiques.



Source : CREDOC, Enquêtes « Conditions de vie et Aspirations », baromètre du numérique.

L'enquête téléphonique CAPUNI s'est déroulée du 21 janvier au 17 juin 2019, elle a été assurée par notre partenaire panéliste, l'entreprise morbihannaise Tryom.

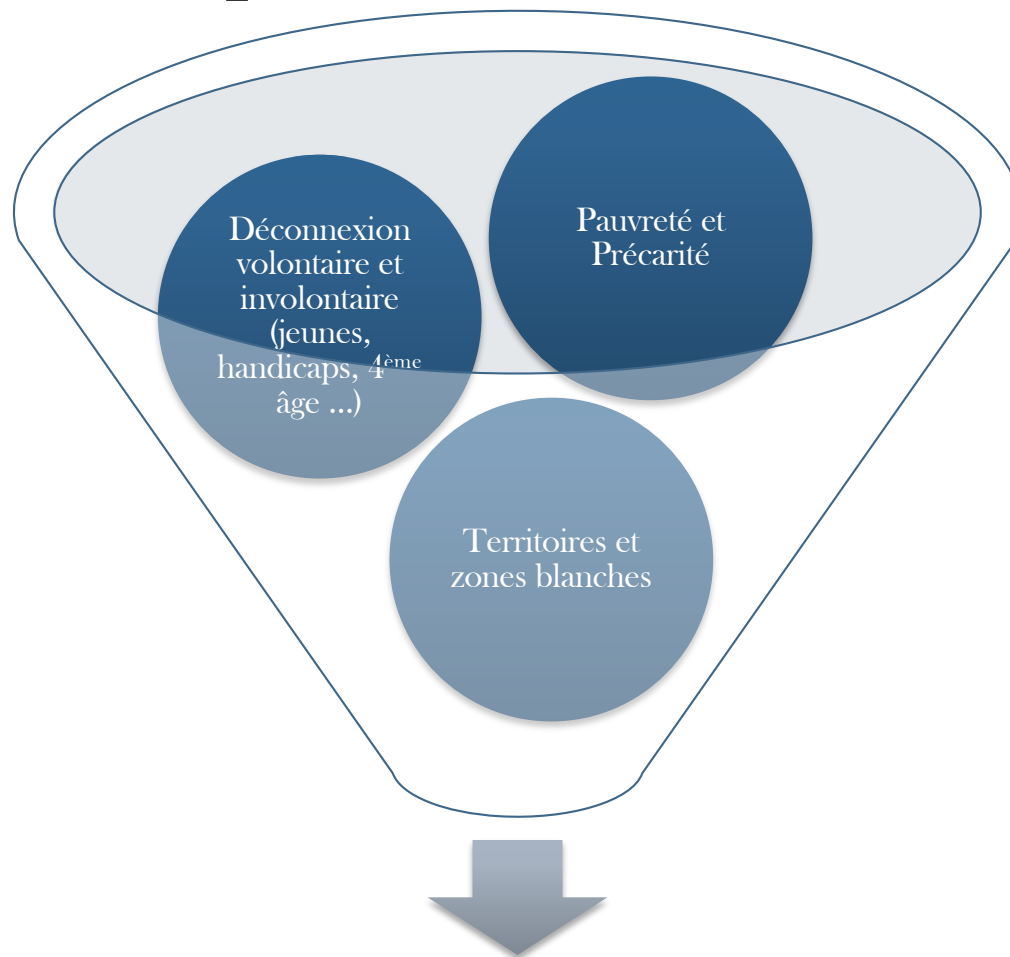
Elle a permis la collecte de 7000 réponses de Français issus de la population métropolitaine des 18 ans et plus. L'échantillon obtenu inclut deux sur-échantillons géographiques correspondant spécifiquement aux individus des régions Bretagne et Bourgogne-Franche-Comté. En plus de rendre compte d'une photographie des usages numériques des Français et des habitants des deux régions administratives citées, l'enquête CAPUNI a pour visée d'étudier l'influence ou non sur les usages numériques du fait de résider dans des zones définies comme « éloignées du numériques » parmi lesquelles nous identifions les ZRI (zones rurales isolées des grands pôles urbains) et les QPV (quartiers prioritaires des villes). Dans cette perspective, ces populations bénéficient de sur-échantillons spécifiques.

Dans cette première synthèse, nous nous focalisons sur l'échantillon de France métropolitaine regroupant 4000 individus à partir duquel sont produits les résultats barométriques. Cet échantillon a été collecté puis redressé afin d'assurer une représentativité du point de vue de plusieurs critères. À cet effet la méthode des quotas a été employée en tenant compte des critères suivants : la région d'appartenance, la taille de l'unité urbaine de résidence, l'âge croisé au sexe et la catégorie socioprofessionnelle de l'individu interrogé.

Les thématiques abordées dans le questionnaire sont : la connectivité et l'équipement numériques, la diversité et l'intensité des usages, les compétences numériques, les attitudes et représentations vis-à-vis du numérique et le pouvoir d'agir.

5, 7, 13 ou 18 millions d'exclus du numérique ?

2019, pour M@RSOUIN



Dans les familles : des facteurs multiples et multiscalaires d'inégalités

FOCALE SMARTPHONE

14 % : prêt à abandonner leur smartphone
43 % chez les + de 75 ans

Quatre raisons :

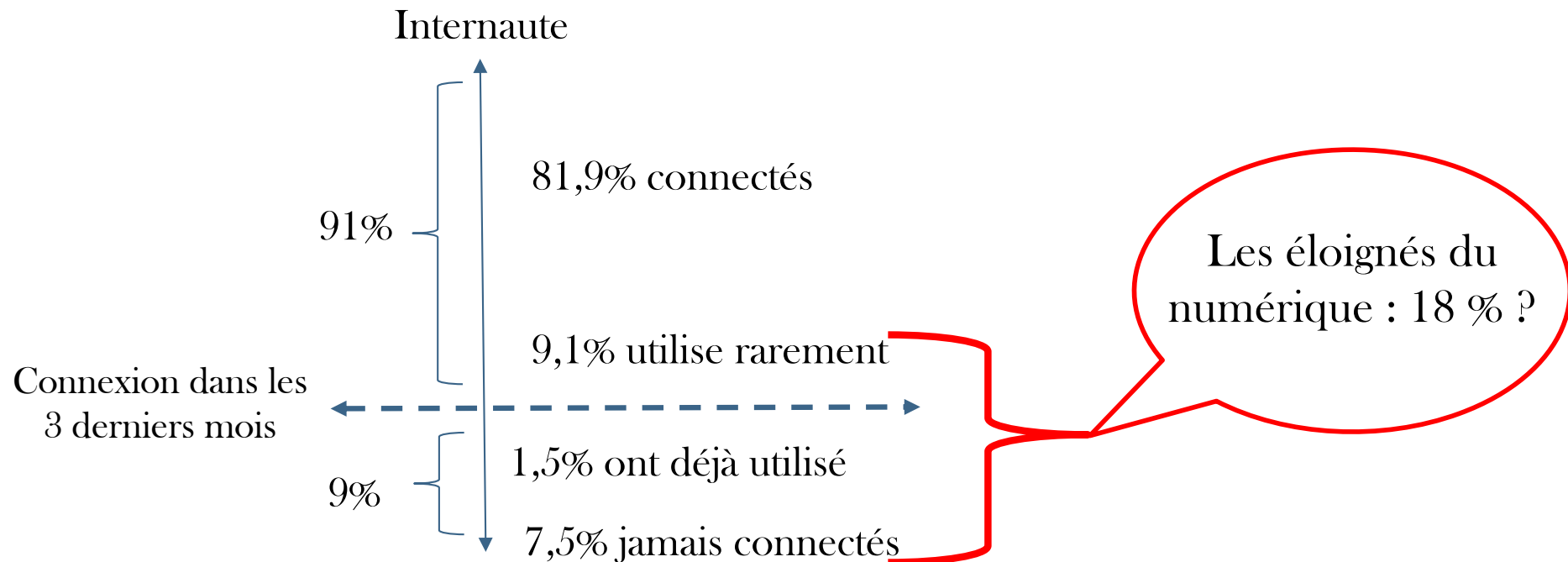
- manque de couverture
- manque d'intérêt
- manque de compétence
- limitation de la consommation de services technologiques

**Question de la déconnexion
volontaire ?**



DONNÉES CAPUNI 2019

Internaute VS Non Internaute : où mettre le curseur ?



Vers une nouvelle typologie ?

- Les connectés = 81,9 %
- Les éloignés = 10,6 %
- Les déconnectés = 7,5 %

DOMINIQUE PASQUIER

**L'INTERNET DES FAMILLES MODESTES: ENQUÊTE DANS LA
FRANCE RURALE PARIS : PRESSE DES MINES, 2018**

ANR PopLog : Enquête sur des employées (majoritairement des femmes) travaillant principalement dans le secteur des services à la personne et vivant dans des zones rurales.



QUELQUES NOTES...

« Internet est une **seconde école**.

Pour les ruraux, l'information nationale ou **internationale** semble **très loin**. Dans ce domaine, la possibilité qu'ouvre l'internet n'est pas saisie.

Dans leurs services en ligne, les **administrations** de la République sont **lamentables**.

La dématérialisation de l'administration est inhumaine et brutale.

Pour eux, le **mail** est un instrument de **torture** et ce d'autant plus qu'il est l'outil de l'injonction administrative.

Réseaux sociaux : **On ne cherche pas à étendre sa sociabilité.** »

« Ici, quand on arrête de travailler, on arrête de travailler.

Le Bon Coin et les plateformes d'achats entre particuliers sont considérées, elles, comme vertueuses.

Ça rapporte un peu d'argent. Ça rend service.

On a l'impression que ces échanges sont moraux.

Sur le Bon Coin, chacun garde sa fierté. »



Dévoilement VS Stigmatisation

*Doctorante : Véronique Le Chêne
Thèse soutenue le 5 novembre 2019
Sciences de l'éducation - Université Rennes 2*

- Pratiques numériques effectives :
 - *Reconquête de l'estime de soi*
 - *Changement des représentations de l'entourage*

MAIS

- *Pratiques ordinairement normatives*
- *Pouvoir d'agir avec le numérique limité par les nouvelles normativités et les institutions (ex : sexualité)*

Essentialisation de la société inclusive ?



Omni[®]

MERCI DE VOTRE
ATTENTION

Marsouin[®]

Recherche sur la société
numérique et l'innovation



Retrouvez-nous sur marsouin.org

BIBLIOGRAPHIE 1

- (2019). Mythes, rites et tribus numériques en formation In *Éducation permanente, les technologies numériques en formation : quels nouveaux rapports à la pédagogie et à la formation ?*, Paris : AFPA.
- (2018). Anthropologie des usages des technologies numériques à la croisée des sciences de l'éducation et des sciences de l'information-communication, In Frisch M. [dir.] (2018). *Constructions de savoirs et de dispositifs*, Paris : L'Harmattan, Collection ID, pp 99-118
- (2018). Numérique ? Entre potentialités et risques pour le travail social, in Le numérique, nouveau paradigme sociétal ?, *Les Cahiers du Travail Social*, N° 83, Besançon, avril 2018
- (2017). Un processus inavouable de sur-exclusion, *Lien Social*, N°1207, pp. 28-29, mai 2017
- (2016). Temps numériques et contretemps pédagogiques en Collège Connecté, In *DMS-DMK -Distances et médiations des savoirs-Distance and Mediation of Knowledge*, 16 | 2016 [En ligne]
- (2016). Numérique et inégalités éducatives ? Du coup de tablette magique à l'e.éducation, In *Revue Diversité*, N°186, 4e trimestre 2016, pp. 27-32
- (2015). Numérique et éducation : encore un coup de « tablette magique ? », In *Administration et Éducation*, N°146, juillet 2015, pp 63-68
- (2015). *L'imaginaire numérique dans l'éducation*. Collection Modélisations des imaginaires. Paris : Manucius, 58 pages
- (2015). Le collège et les pratiques numériques des adolescents, In *Dossier des cahiers « École et classes populaires : face à face ou côte à côte ? »*, *Les Cahiers Pédagogiques*, N°520, mars 2015
- (2014). Usages des technologies numériques : innovations et imaginaires. In Musso, P. [dir.] *Industrie, imaginaire et innovation*. Paris : Manucius pp 57-68
- (2014). E-inclusion : approche anthropologique In Meyer, V. [dir.] *Les technologies numériques au service de l'utilisateur... au secours du travail social ?* Bordeaux : Les Études Hospitalières. pp. 51-60
- (2014). La professionnalisation des animateurs multimédia en question ? usages, formations et médiations numériques In *Internet : interactions et interfaces - M@rsouin*, N°3, Paris : l'Harmattan. pp. 121-136
- (2013). La fracture numérique, mythe ou réalité ? In *Éducation permanente, Hors-série sur la société numérique*, Paris : AFPA. pp. 161-172
- (2013). E-inclusion : braconnage, bricolage et butinage In *Place publique*, N°25, Rennes : Place des débats. pp. 16-22
- (2011). [dir.] Pour en finir avec la fracture numérique. Limoges : Fyp. Collection Us@ges, 168 pages
- (2009). D'aventure en aventure, Auto-poïèse autour de l'objet hypermoderne en éducation. In Taylor, P. et Larc'hantec, M. [dir.], *La poétique et la musique en éducation*. Paris : l'Harmattan. pp. 75-88
- (2009). De l'e-inclusion... Les TICE dans les dispositifs d'insertion In Sidir, M. [dir.] *La communication éducative et les TIC : épistémologie et pratiques*. Paris : Lavoisier. Hermès Sciences, collection Traité des sciences et techniques de l'information, pp. 261-290

BIBLIOGRAPHIE 2

Plantard, Pascal :

& Danic I., Hardouin M., Kerle R., David O. (dir.) (2020), *Adolescent.e.s des champs, adolescent.e.s des villes : la construction spatiale des inégalités éducatives*, Rennes, PUR, (sous-presse)

& Perret D. (2020), « Pratiques numériques des enseignants en Bretagne pendant le confinement. Analyse anthropologique des premières données qualitatives et quantitatives », *Revue Formation et Profession*, N° spécial Enseigner et apprendre en contexte de pandémie, Montréal, 2020

& Hardouin, M et all. [dir.] (2018). Fonctions d'un glossaire dans un programme de recherche pluridisciplinaire. In *Revue Espaces Temps.net*. En ligne, Lausanne

& Camus-Vigué, A. [dir.] (2017). *Les bibliothèques et la transition numérique : les ateliers internet, entre injonctions sociales et constructions individuelles*. Paris : Presses de l'enssib, 130 pages

& Trainoir, M. :

(2012). Contribution à l'anthropologie des usages du numérique. In *Le numérique en sociétés - M@rsouin, N°2*, Paris : l'Harmattan. pp. 175-195

(2011). StigmaTIC : errances et technologies. In *Recherches sur la société du numérique et ses usages - M@rsouin, N°1*, Paris : l'Harmattan. pp. 17-33

& Le Mentec, M. :

(2015). INEDUC : pratiques numériques des adolescents et territoires In *Networks and Communication Studies, NETCOM*, vol. 28, N°1-2, Montpellier : France. pp. 168-183

(2013). INEDUC : focales sur les inégalités scolaires, de loisirs et de pratiques numériques chez les adolescents. In *TERMINAL N°113, les TIC à l'école*, Paris : CREIS/L'Harmattan. pp. 79-91

& Le Chêne, V. :

(2018). Appropriation des TICE par les personnes avec déficiences intellectuelles et troubles psychiques en contexte d'établissements médico-sociaux. In *Accompagnement et appropriation des TICE - Education et Formation, N°e-311*, Mons : Belgique.

(2018). Questions d'e-inclusion ? Stratégies d'accompagnement et processus d'appropriation des technologies numériques dans le champ des ESAT In *Impacts des TIC et du numérique sur les pratiques professionnelles dans les ESSMS, Les Cahiers de l'Actif, N°496*, Février 2018

(2018). L'E-inclusion des personnes en situation d'incapacités cognitive ou psychique dans les établissements médico-sociaux, *Développement humain, handicap et changement social / Human Development, Disability, and Social Change*, Québec (Canada) : RIPPH

(2014). Les perspectives d'E-inclusion dans le secteur du handicap mental In *TERMINAL N°115, Pratiques des outils numériques et relations sociales*, Paris : CREIS/L'Harmattan. pp. 11-30

& André, G. :

(2016). Adolescence numérique ? Génération « Y » et inégalités éducatives In *Les familles et les technologies numériques - Education et Formation, N°e306*, Mons : Belgique. pp. 111-124

RESSOURCES WEB PASCAL PLANTARD :

PUBLICATIONS SUR [HAL](#)

SITE DU GIS [M@RSOUMIN](#)

- PRÉSENTATION DE L'ENQUÊTE [CAPUNI 2019](#) ET DE [CAPUNI CRISE 2020](#)
- L'E-INCLUSION, [CONFÉRENCE LABACCES](#) 18 OCTOBRE 2018
- CONFÉRENCE « LES VULNÉRABILITÉS SOCIALES ET CULTURELLES FACE AUX ÉCRANS : APPROCHE ANTHROPOLOGIQUE ET COMMUNICATIONNELLE » POUR LA SÉANCE COMMUNE « L'ENFANT, L'ADOLESCENT, LA FAMILLE ET LES ÉCRANS » À L'INSTITUT DE FRANCE POUR LES ACADÉMIES DES SCIENCES, DE MÉDECIN ET DES TECHNOLOGIES.
LE MARDI 9 AVRIL 2019 [CHAINE YOUTUBE DE L'ACADÉMIE DES SCIENCES](#)
- ÉMISSION « LE TÉLÉPHONE SONNE » FRANCE INTER DU MARDI 17 JUILLET 2018
[COMMENT RÉSORBER LA FRACTURE NUMÉRIQUE ?](#)
- ÉMISSION « MATIÈRES À PENSER » FRANCE CULTURE DU VENDREDI 6 AVRIL 2018
[ENTRETIEN DE PASCAL PLANTARD AVEC SERGE TISSERON](#)

[TECHNO-IMAGINAIRES ET RAISONS PRATIQUES : L'APPORT DE L'ANTHROPOLOGIE À L'ANALYSE DES USAGES DES TECHNOLOGIES NUMÉRIQUES](#) - POITIERS, 24 JANVIER 2017

CAPSULES VIDÉOS EN LIGNE

POUR LES RECHERCHES EN MILIEU SCOLAIRE (AAP EFRAN) :

- LE LIVING-LAB [INTER@CTIK](#)
- LE PROJET E-FRAN [IDÉE](#)

RESSOURCES WEB PASCAL PLANTARD :

**QUESTIONS DE FAMILLE ; FRACTURE NUMÉRIQUE,
TOUS CONCERNÉS !**

**UNE PRODUCTION DU DÉPARTEMENT DES HAUTS DE
SEINE - 6 FÉVRIER 2020**

**CONFÉRENCE D'OUVERTURE DE LA JOURNÉE
INCLUSION NUMÉRIQUE DU 28 FÉVRIER 2020 -
MEDNUM 73**

COUVERTURE PRESSE :

1. ITW (2020). « POUR LES COLLÉGIENS, ÊTRE POPULAIRE PEUT ÊTRE LIÉ À AVOIR DES FLAMMES SUR SNAPCHAT », LIBÉRATION, 11 SEPTEMBRE
- ITW (2020). « L'ÉCOLE AU DÉFI DE PRÉPARER SEPTEMBRE » », LE MONDE, 2 JUILLET
2. ITW (2020). « L'ÉDUCATION NATIONALE N'ÉTAIT PAS DU TOUT PRÊTE ... » », LE MONDE, 16 JUIN
3. ITW (2020). « NUMÉRIQUE, LE GRAND BOND EN AVANT », LA CROIX, 15 JUIN
3. ITW (2020). « CE TROISIÈME TRIMESTRE, C'EST DU VENT... » », LE MONDE, 15 JUIN
4. TRIBUNE (2020). ÉCOLE À LA MAISON : « QUI SONT LES 800 000 ÉLÈVES « PERDUS » ? », LE MONDE, 7 AVRIL
5. TRIBUNE (2020). CORONAVIRUS : « LE DEUXIÈME FRONT DE LA NATION APPRENANTE », LE MONDE, 23 MARS
6. TRIBUNE (2020). CORONAVIRUS ET ENSEIGNEMENT À DISTANCE, « ENTRE AUGMENTATION DES INÉGALITÉS ÉDUCATIVES ET TRANSFORMATION PÉDAGOGIQUE », LE MONDE, 17 MARS
3. ITW (2020). « LES PISTES DU GOUVERNEMENT POUR L'INCLUSION NUMÉRIQUE », LA CROIX, 6 FÉVRIER
7. ITW- INTERVIEW (2019). ORIENTATION DES ÉLÈVES, GESTION DES ABSENCES, STATISTIQUES... LE TROP PLEIN DE NUMÉRIQUE DES CHEFS D'ÉTABLISSEMENT, LE MONDE, 17 DÉCEMBRE
8. ITW (2019). NUMÉRIQUE ÉDUCATIF : LE TEMPS DE L'APPROPRIATION CHEZ LES ENSEIGNANTS, LE MONDE, 08 OCTOBRE
9. ITW (2019). TOP 10 DES IDÉES REÇUES SUR LES « MILLENNIALS », LE MONDE, 1 FÉVRIER
10. ITW (2018). LES « DIGITAL NATIVES » OU LE COMPLEXE D'OBÉLIX, LE MONDE, 09 NOVEMBRE
11. ITW (2018). A L'ÈRE NUMÉRIQUE, SOMMES-NOUS TOUS DÉPASSÉ ?, LE MONDE, 09 NOVEMBRE
12. ITW (2018). ALLÔ, ALLÔ, MONSIEUR L'ORDINATEUR... BIENVENUE DANS L'ÈRE DU DIGITALOSAURE, LE MONDE, 13 FÉVRIER
13. ITW (2011). L'ISOLEMENT SOCIAL ACCENTUE LE FOSSÉ TECHNOLOGIQUE, LE MONDE, 28 MAI
14. COLLECTIF TRIBUNE (2018). « ENFANTS FACE AUX ÉCRANS, NE CÉDONNS PAS À LA DÉMAGOGIE », LE MONDE, 13 FÉVRIER
15. ITW (2020). L'ENSEIGNEMENT À DISTANCE RISQUE D'AGGRAVER LES INÉGALITÉS, ALTERNATIVES ÉCONOMIQUES, 27 MARS 2020
16. ITW (2017). UN PROCESSUS INAVOUABLE DE SUR-EXCLUSION, LIEN SOCIAL N°1207, PP. 28-29, MAI 2017 ...

Collection **Utopies** La recherche de nos environnements technologiques

Pour en finir
avec
**la fracture
numérique**

Pascal Plantard

fyp

MODÉLISATIONS DES IMAGINAIRES
INNOVATION ET CRÉATION

PASCAL PLANTARD



LES IMAGINAIRES
NUMÉRIQUES
EN ÉDUCATION

ÉDITIONS MANUCIUS

Les bibliothèques et la transition numérique

Les ateliers internet, entre injonctions sociales et constructions individuelles



Éditeur : Presses de l'enssib

Collection : Papiers

Coordinateur(s) : *Plantard Pascal, Vigué-Camus Agnès,*



Support : broché

ISBN : 978-2-37546-010-8

Ouvrage à paraître

Prix : 23,00 €

[Présentation](#)

[Sommaire](#)

[Auteurs](#)

Il est presque impossible aujourd'hui de trouver du travail ou de s'inscrire à l'Université sans disposer d'une adresse électronique ou faire usage des réseaux sociaux. Les bibliothèques se sont rapidement positionnées pour accompagner ce tournant numérique en ouvrant des ateliers. Cet ouvrage, rédigé par un collectif de chercheurs et de bibliothécaires, revient sur l'expérience des « ateliers internet » et analyse l'apport spécifique des bibliothèques en France et à l'étranger dans la construction d'une culture numérique.

CE QUE LE NUMÉRIQUE PEUT EN ÉDUCATION

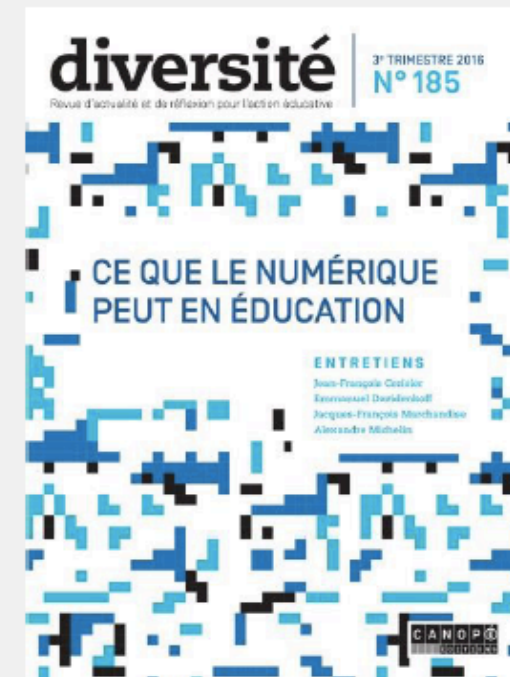
N° 185, 3^e trim. 2016, 200 pages - 15,00 €

ISSN 1769-8502 / ISBN 978-2-240-03845-6 / Réf. 755A4464

Le numérique nous invite à revisiter nos idées, voire nos certitudes, sur la transmission des savoirs et des compétences dans l'école et, au-delà, sur notre rapport au(x) savoir(s), à soi, aux autres et au monde.

Alors qu'il fait partie intégrante du continuum éducatif, permettant des liens nouveaux entre les différents temps des enfants, le numérique reste, à l'image de la société et de ses inégalités, marqué par des fractures relatives à ses différents usages et appropriations.

Ce numéro de *Diversité* questionne tout particulièrement ces enjeux : si les savoirs, dans leur diversité et profusion, sont ouverts et disponibles à tous, il s'agit de donner aux enfants et aux jeunes les repères leur permettant d'être agiles dans ce cadre nouveau d'apprentissage qu'est internet.



Abonnement, 4 n^{os}/an : 43 € / 53 € étranger



Distances et Médiations des Savoirs

Distance and Mediation of Knowledge

Recherche →

Index

- Auteurs
- Mots-clés

Numéros en texte intégral

- 2017
17



16 | 2016 : Enseignement et formation en régime numérique : nouveaux rythmes, nouvelles temporalités ?



Temps numériques et contretemps pédagogiques en Collège Connecté

Digital times and educational setbacks in a connected Middle School

Pascal Plantard

Les espaces de construction des inégalités éducatives

Ce livre aborde la question des inégalités éducatives avec une triple originalité : la prise en compte de l'espace pour analyser ces inégalités ; une appréhension large de la notion d'éducation, quand les inégalités éducatives sont souvent abordées sous l'angle de la différenciation des cursus scolaires ; une approche pluridisciplinaire qui permet de saisir la complexité des processus à l'œuvre dans la production des inégalités. Il s'adresse aux chercheurs, aux étudiants, aux décideurs, aux professionnels de l'éducation, aux parents et à tout lecteur désireux de mieux comprendre les parcours éducatifs en France.

Avec le soutien l'Agence nationale de la recherche - Projet INEDUC porté par les laboratoires ESO (UMR CNRS 6590) et CREAD (EA 3875).



2019

Isabelle Danic, Barbara Fontar, Agnès Grimault-Leprince, Mickaël Le Mentec et Olivier David (dir.)

Domaines : Sciences humaines et sociales | Sociologie
Sciences humaines et sociales | Éducation
Sciences humaines et sociales | Géographie

Collection : Le Sens social

Format : 15,5 x 24 cm

Nombre de pages : 308 p.

Illustrations : Couleurs et N & B

ISBN : 978-2-7535-7686-5