

ORIV CYCLE DE QUALIFICATION

CONSTRUIRE DES DIAGNOSTICS TERRITORIAUX ET PARTICIPATIFS



Les agences d'urbanismes, des ressources locales



Une Agence d'urbanisme, c'est quoi?

⦿ Une expertise au service des territoires

- * Sous forme associative, les agences d'urbanisme développent une expertise sur les différents domaines de l'urbanisme et du développement territorial (planification, habitat, mobilités, économie, environnement, foncier...).

⦿ Un modèle mutualisé d'ingénierie

- * Outils pluridisciplinaires, partenariaux et mutualités, les agences fonctionnent dans une volonté de travailler en commun à l'échelle d'un territoire afin d'orienter les stratégies territoriales. Présidées par des élus, elles sont composées d'équipes pluridisciplinaires, développant une expertise du territoire dans la durée.

⦿ Un outil d'aide à la décision

- * Les agences viennent en appui technique des collectivités territoriales. Elles mettent à disposition des moyens d'observation et d'évaluation et proposent des réflexions stratégiques et opérationnelles et contribuent ainsi au processus décisionnel des élus.

⦿ Un statut original

- * Les agences d'urbanisme sont définies juridiquement par l'Article L132-6 du Code de l'urbanisme :
 - Les communes, les établissements publics de coopération intercommunale et les collectivités territoriales peuvent créer avec l'État et les établissements publics ou autres organismes qui contribuent à l'aménagement et au développement de leur territoire, des organismes de réflexions, d'études et d'accompagnement des politiques publiques, appelés « agences d'urbanisme ».

⦿ Ces agences d'ingénierie partenariale ont notamment pour mission de :

- * suivre les évolutions urbaines et développer l'observation territoriale,
- * participer à la définition des politiques d'aménagement et de développement et à l'élaboration des documents d'urbanisme et de planification qui leur sont liés, notamment es schémas de cohérence territoriale et les plans locaux d'urbanisme intercommunaux,
- * préparer les projets d'agglomération, métropolitains et territoriaux, dans un souci d'approche intégrée et d'harmonisation des politiques publiques,
- * de contribuer à diffuser l'innovation, les démarches et les outils du développement territorial durable, la qualité paysagère et urbaine,
- * d'accompagner les coopérations transfrontalières et les coopérations décentralisées liées aux stratégies urbaines

Périmètres et principaux partenariats territoriaux des agences

- > 14 régions
- > 22 départements
- > 271 intercommunalités
- > 45 SCoT
- > 24 syndicats mixtes
- > 21 PETR
- > 9 PNR
- > 14 pôles métropolitains
- > Plus de 100 communes
- > 1 Eurodistrict
- > 1 Collectivité d'outre-mer

Un fort ancrage territorial:
46,5 millions de personnes habitent un territoire couvert par une Agence d'urbanisme.

Mais, des territoires les plus ruraux moins couverts par les agences d'urbanisme

Les périmètres des 50 agences d'urbanisme

FUNCTIONNEMENT PARTENARIAL ET FORT ANCRAGE TERRITORIAL

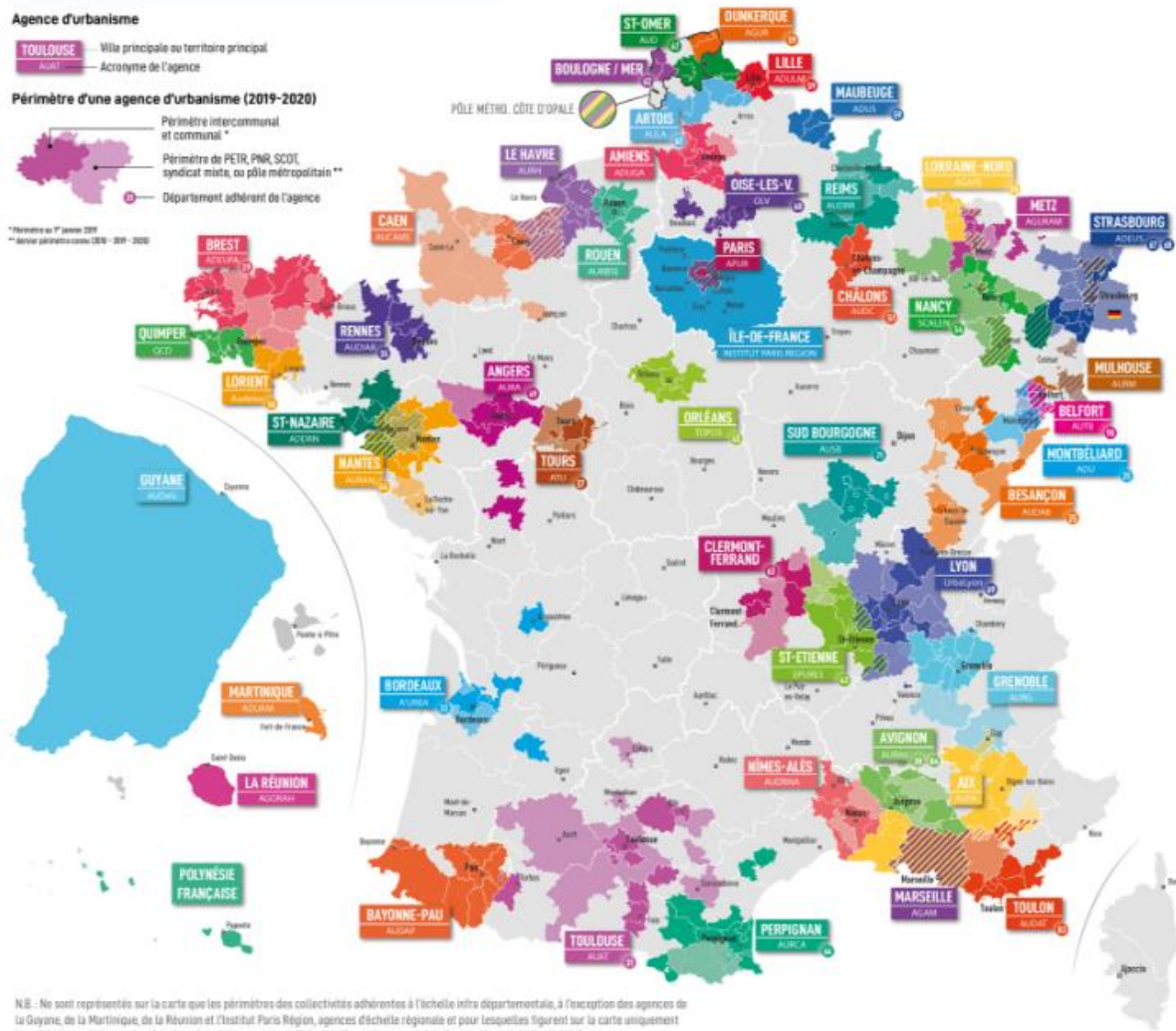
Agence d'urbanisme

- TOULOUSE** — Ville principale ou territoire principal
- ADAF** — Acronyme de l'agence

Périmètre d'une agence d'urbanisme (2019-2020)

- Périmètre intercommunal et communal *
- Périmètre de PEIR, PNR, SCOT, syndicat mixte, ou pôle métropolitain **
- ① Département adhérent de l'agence

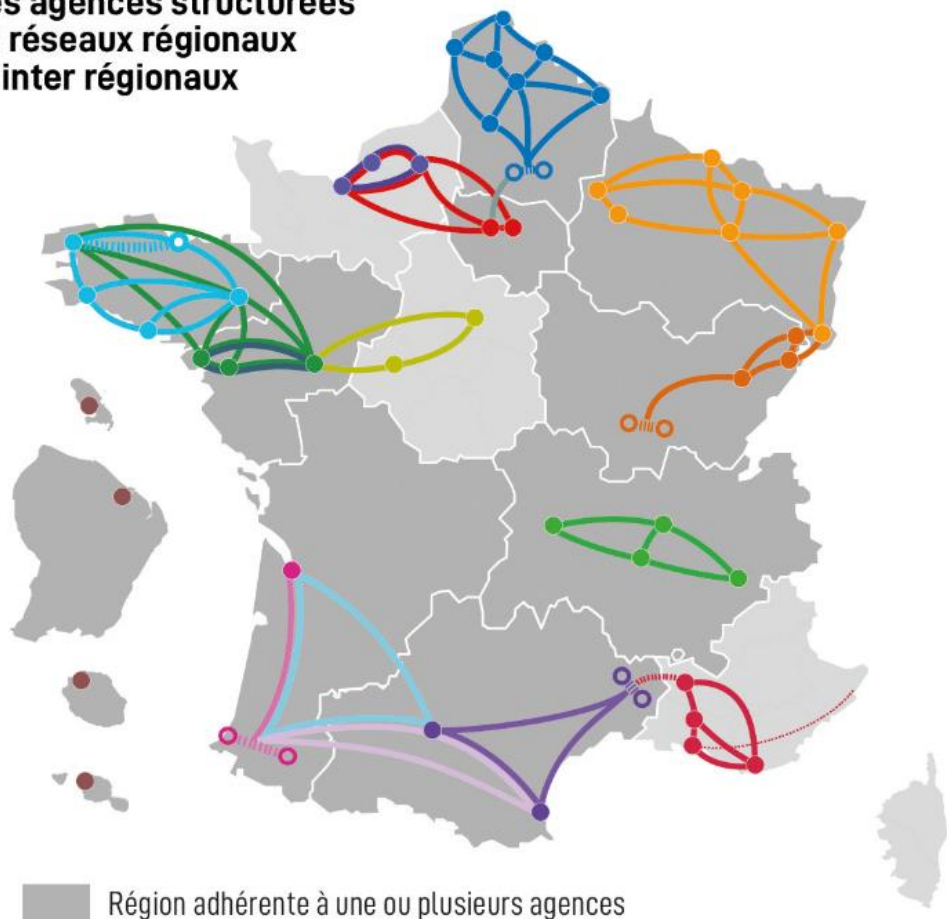
* Héritage du 1^{er} janvier 2019
** avant périmètre 2019 - 2020



NB - Ne sont représentés sur la carte que les périmètres des collectivités adhérentes à l'échelle infra-départementale, à l'exception des agences de la Guyane, de la Martinique, de la Réunion et l'Institut Paris Région, agences d'échelle régionale et pour lesquelles figurent sur la carte uniquement les périmètres régionaux. Le périmètre de la future agence de Polynésie Française est celui de l'ensemble de la collectivité d'outre-mer.

Des réseaux locaux et une fédération nationale

Des agences structurées
en réseaux régionaux
et inter régionaux



ET un réseau national
dynamique animé par la
Fédération nationale des
agences d'urbanisme
(FNAU)

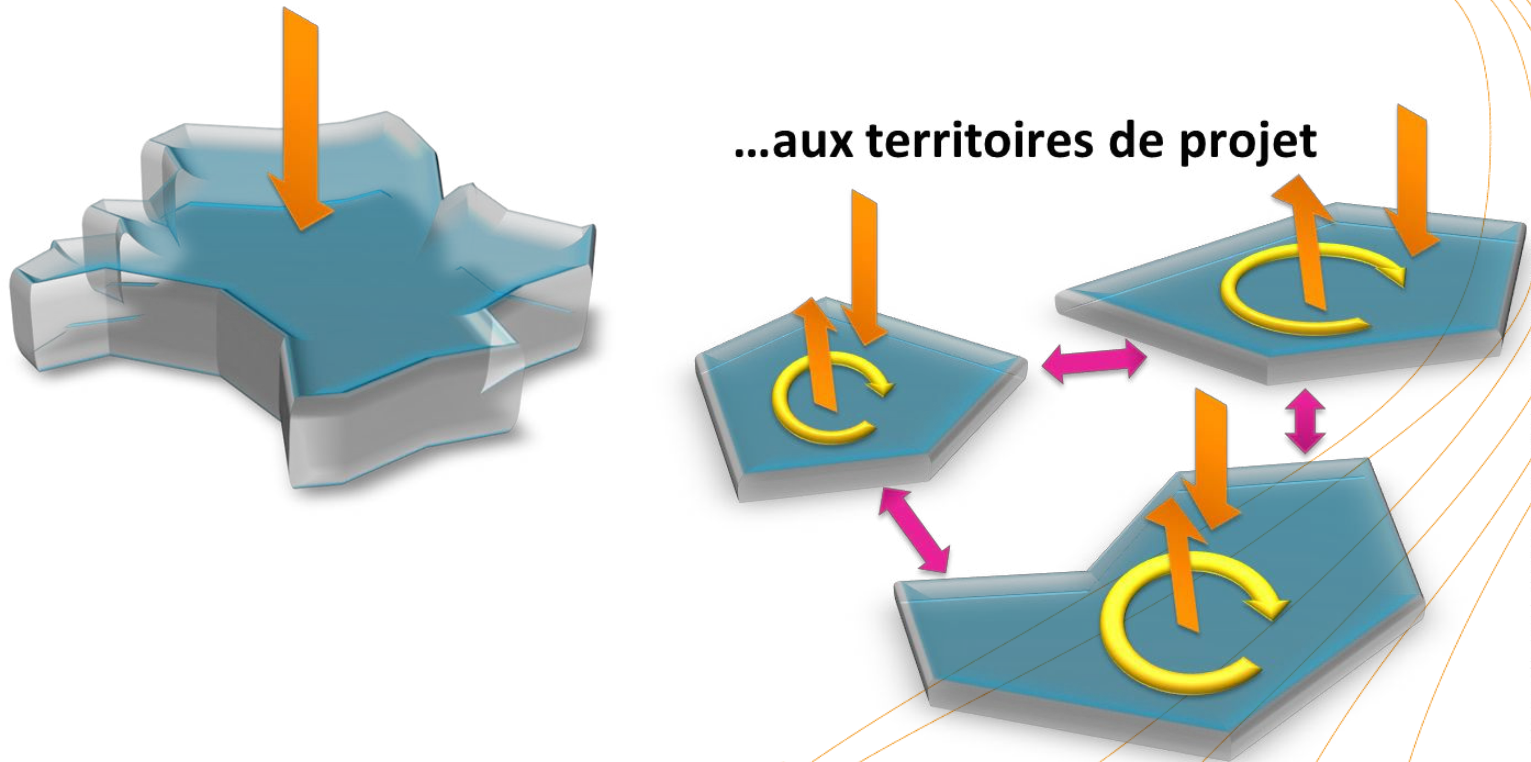


La politique de la ville, une histoire ancrée dans le développement social et urbain

L'évolution des politiques publiques : l'émergence du territoire de projet

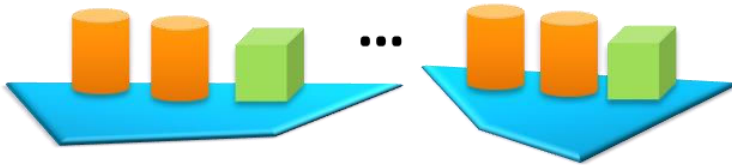


- D'un État centralisé, aménageur du territoire jusqu'à la décentralisation dans les années 80 ...

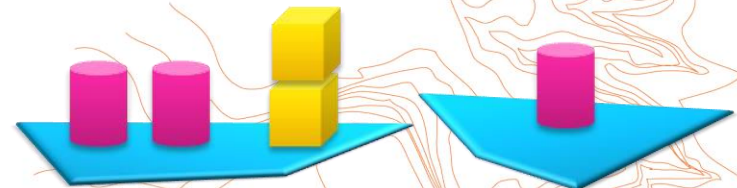


Tenir en même temps

l'égalité territoriale



...l'équité territoriale



+

=



L'évolution des politiques publiques : l'émergence du territoire de projet et son corollaire, le projet de territoire

Du territoire support *supposé*
inerte...



...au territoire sujet
Entité vivante



UN ECOSYSTEME TERRITORIAL

Des individus, des groupes, des familles, des acteurs privés, publics...



L'action des individus et des groupes... va avoir un impact sur le système territorial



Le contexte territorial va avoir un incidences à plusieurs niveaux :

- la nature, l'intensité... d'opportunités et de difficultés pour l'individu ou le groupe d'individus
- Les ressources locales

Il peut être facilitant, contraignant...

Dans un système territorial singulier

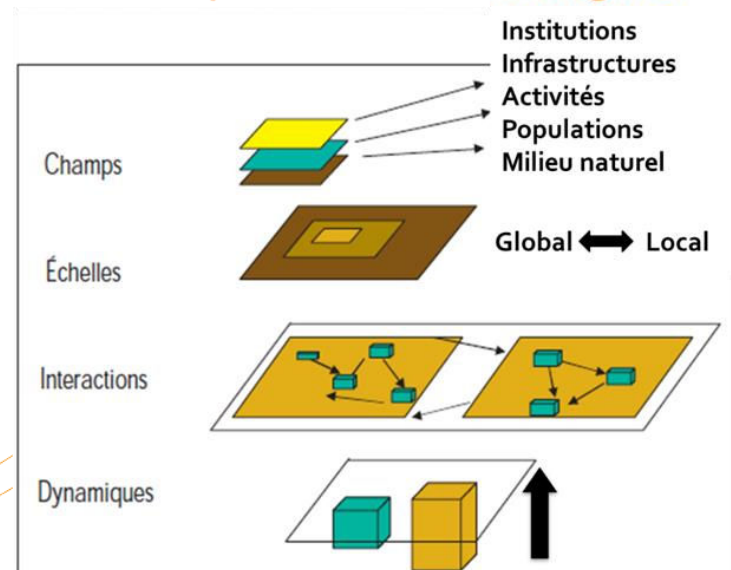


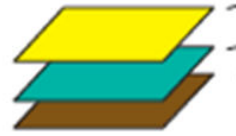
Schéma réalisé par Sabine VETTER Directrice d'études ADEUS

Nécessité de disposer de méthodes et d'outils pour pouvoir analyser le territoire

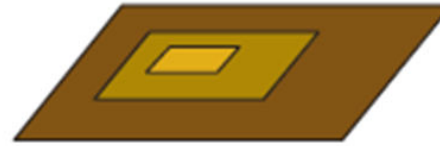


Le territoire est un système vivant complexe

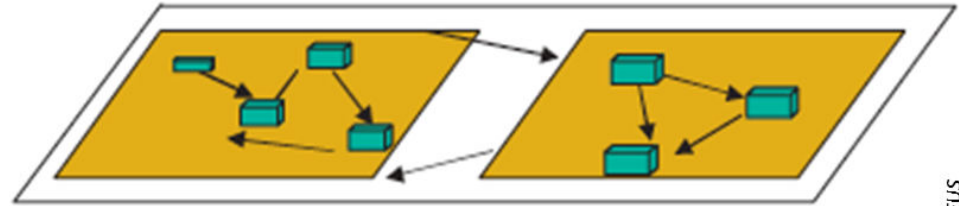
Différentes composantes



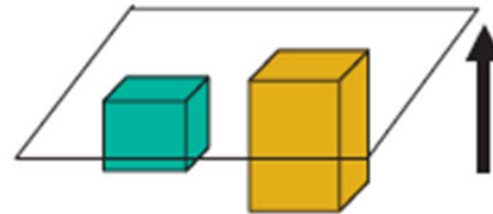
Échelles



Interactions



Dynamiques

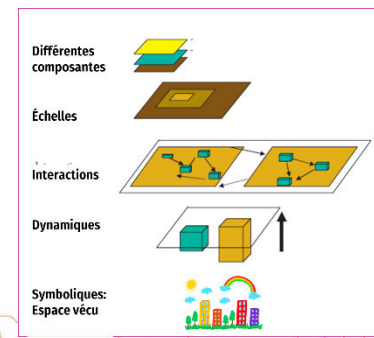


Symboliques:
Espace vécu



Schéma réalisé par Sabine VETTER Directrice d'études ADEUS

Différents niveaux pour étudier cet écosystème



- 1. Qu'est ce qui caractérise mon quartier politique de la ville ? Analyser une multitude de composantes**
2. Saisir le jeu des échelles
3. Comprendre les interactions au sein des systèmes territoriaux
4. Mesurer les évolutions
5. Sentir le terrain

Analyser une multitudes de champs:

- Les caractéristiques du QPV
 - Données quantitatives et qualitatives

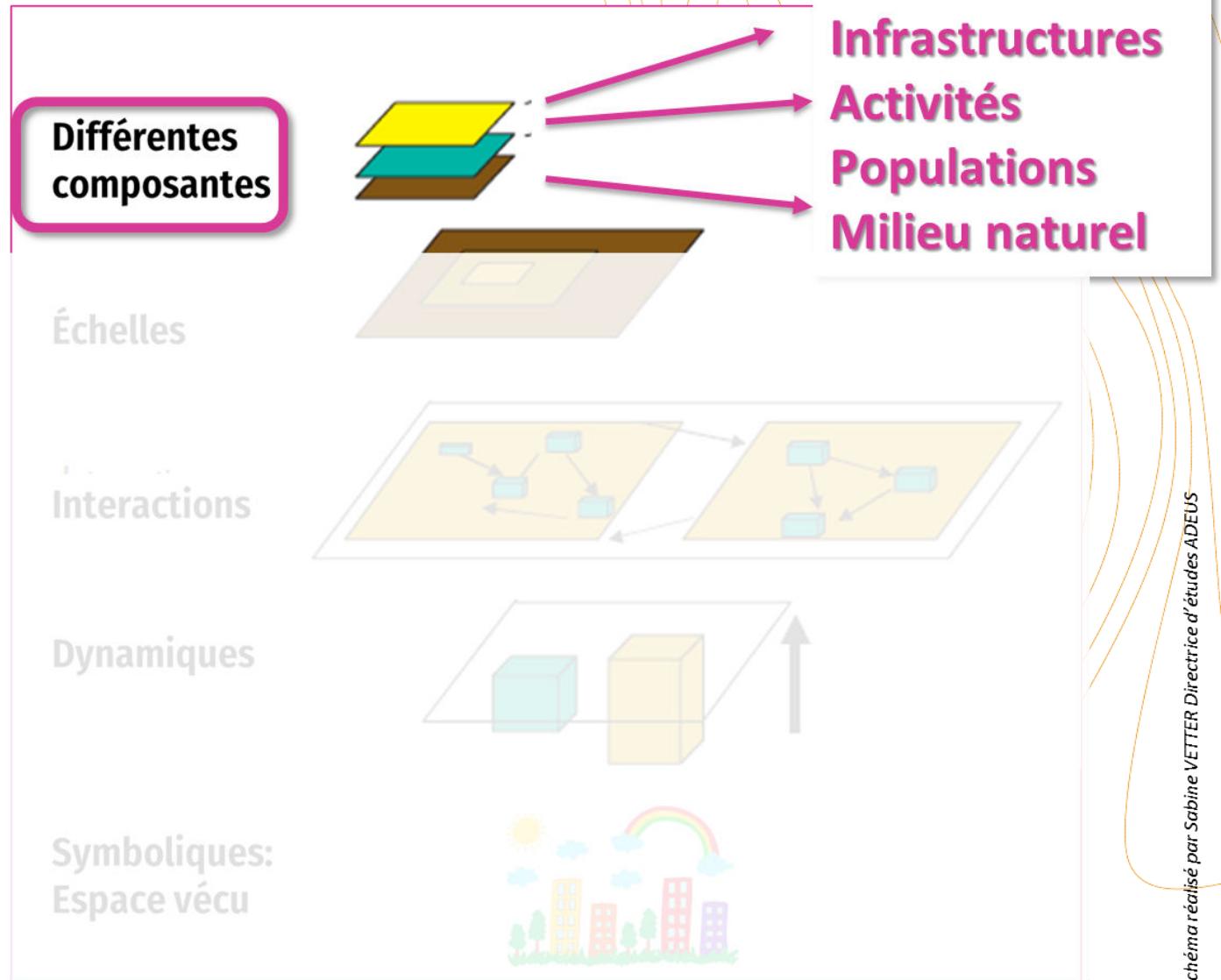
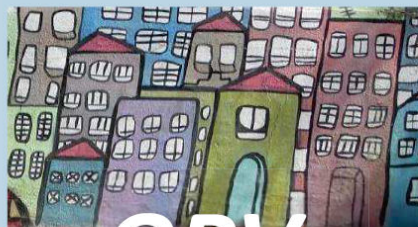


Schéma réalisé par Sabine VETTER Directrice d'études ADEUS



Quartier politique de la ville

Romans-sur-Isère

Centre Ancien

CA Valence Romans Agglo

QP026001

QPV

Novembre 2021



1 906 habitants en 2018

2 314 habitants en 2013

-408 hab.

-3,81% en évolution annuelle

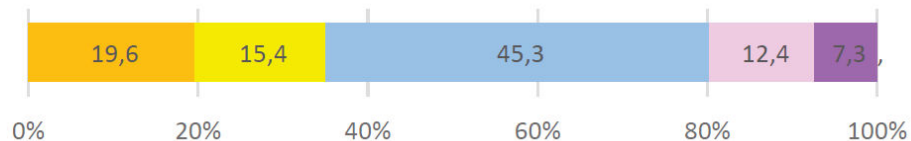


Estimation 2017

(Réestimation par l'Insee des pourcentages pour 2017)

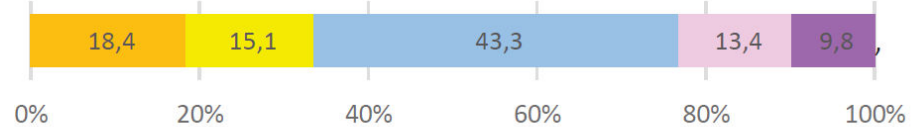
Classe d'âge

Total des habitants
(en %)



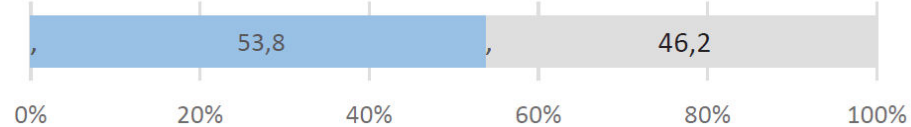
■ 0-14 ans ■ 15-24 ans ■ 25-59 ans ■ 60-74 ans ■ 75 ans et plus ■ Secret stat

Total des femmes
(en %)



■ 0-14 ans ■ 15-24 ans ■ 25-59 ans ■ 60-74 ans ■ 75 ans et plus ■ Secret stat

Total des étrangers
(en %)



■ 0-14 ans ■ 15-24 ans ■ 25-59 ans ■ 60-74 ans ■ 75 ans et plus ■ Secret stat



Indice de jeunesse

0 = secret statistique

Indice jeunesse = rapport entre la population âgée de moins de 20 ans et celle des 60 ans et plus.



Taux d'emploi

0 = secret statistique

*Taux d'emploi = rapport entre le nombre d'individus ayant un **emploi** au nombre total d'individus*

0 correspond à un secret statistique

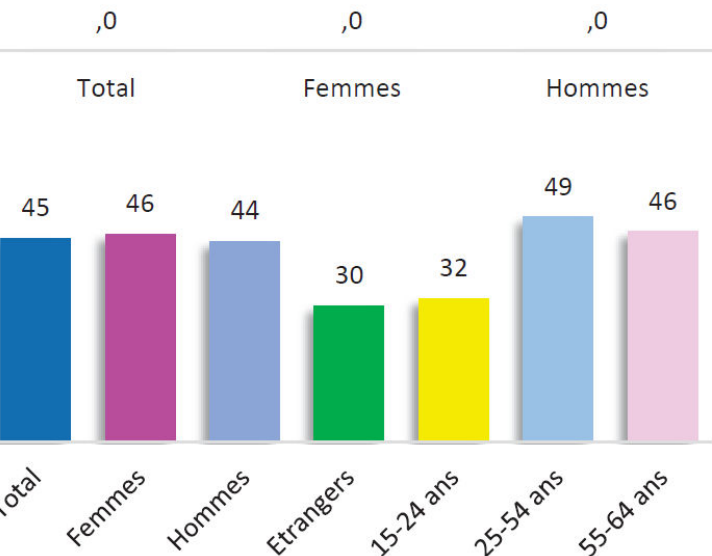


Part des emplois précaires

0 = secret statistique

Parmi les emplois

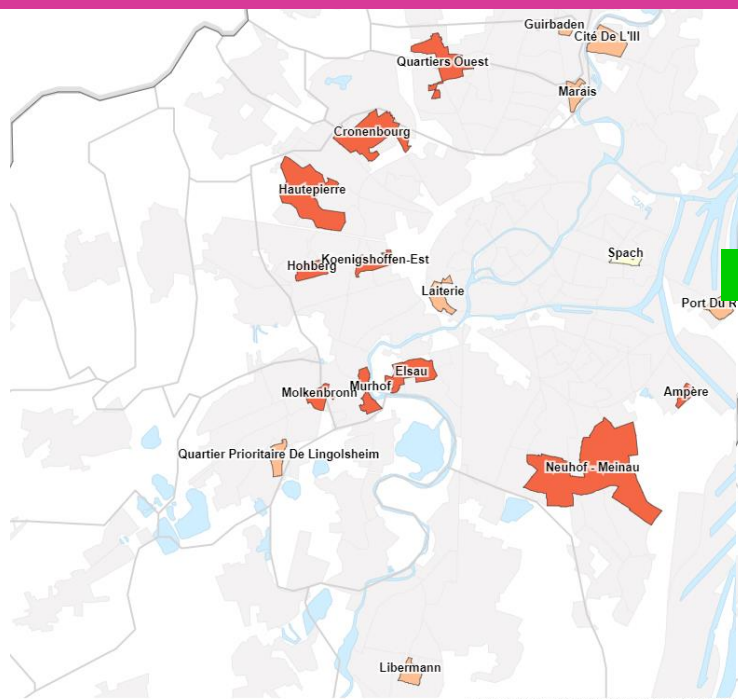
Parmi les emplois chez les femmes



(...)

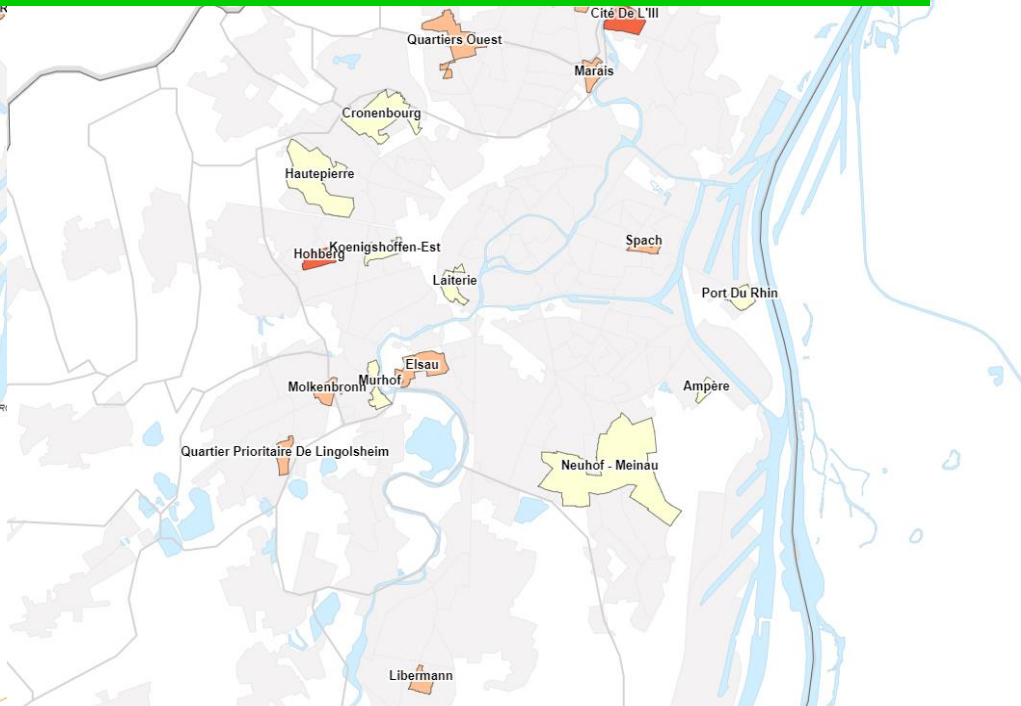
Des possibilités de cartographeur

Part des 0-14 ans dans la population en 2018 (%)



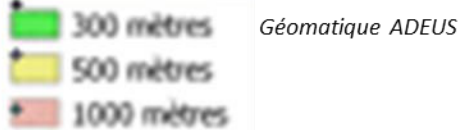
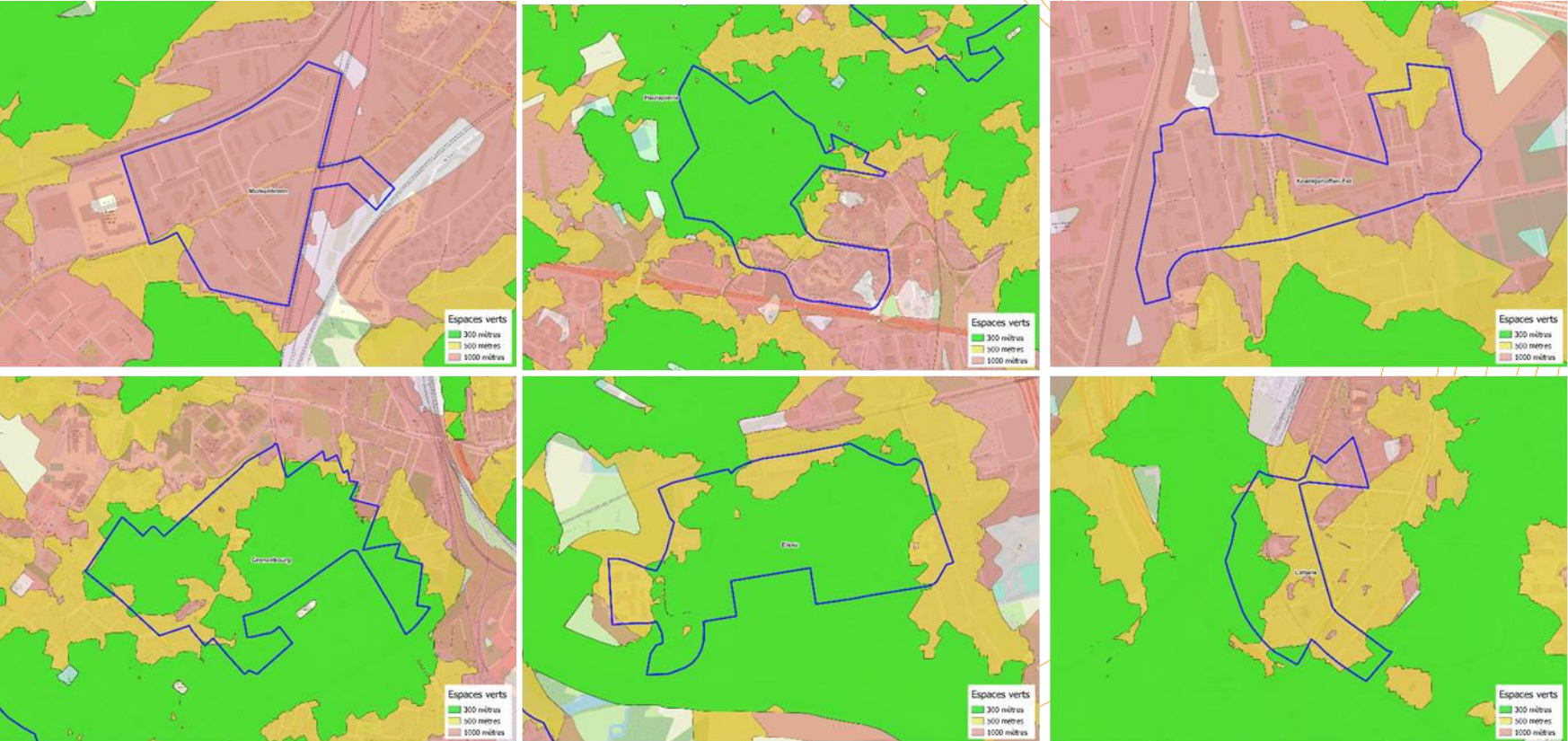
© ADEUS - IGN ADMINEX/PRESS 2018 / INSEE 2017-18 / EURI

Part des 60 ans et plus dans la population en 2018 (%)

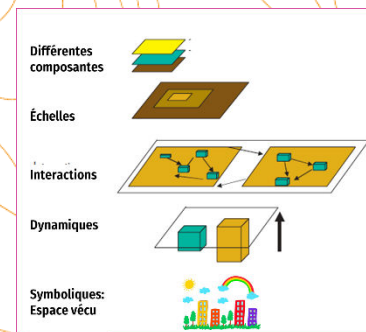


© ADEUS - IGN ADMINEX/PRESS 2018 / INSEE 2017-18 / EUROGEOgraphics 2014 / Ministère Cohésion des Territoires 2015

Proximité aux espaces verts



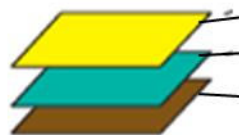
Différents niveaux pour étudier cet écosystème



1. Qu'est ce qui compose mon quartier politique de la ville ? Analyser une multitude de composantes
- 2. Saisir le jeu des échelles, comment se situe mon QPV dans son environnement?**
3. Comprendre les interactions au sein des systèmes territoriaux
4. Mesurer les évolutions
5. Sentir le terrain

A différentes échelles

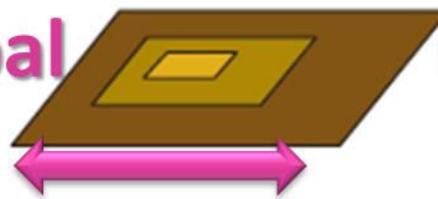
Différentes
composantes



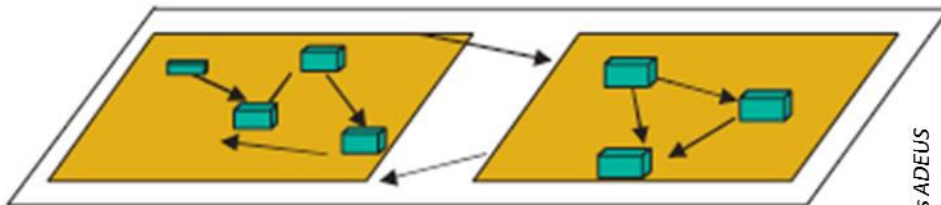
Institutions
Infrastructures
Activités
Populations
Milieu naturel

Échelles

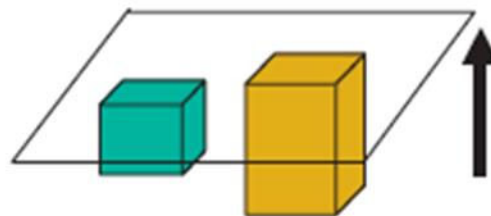
Global Local



Interactions



Dynamiques



Symboliques:
Espace vécu

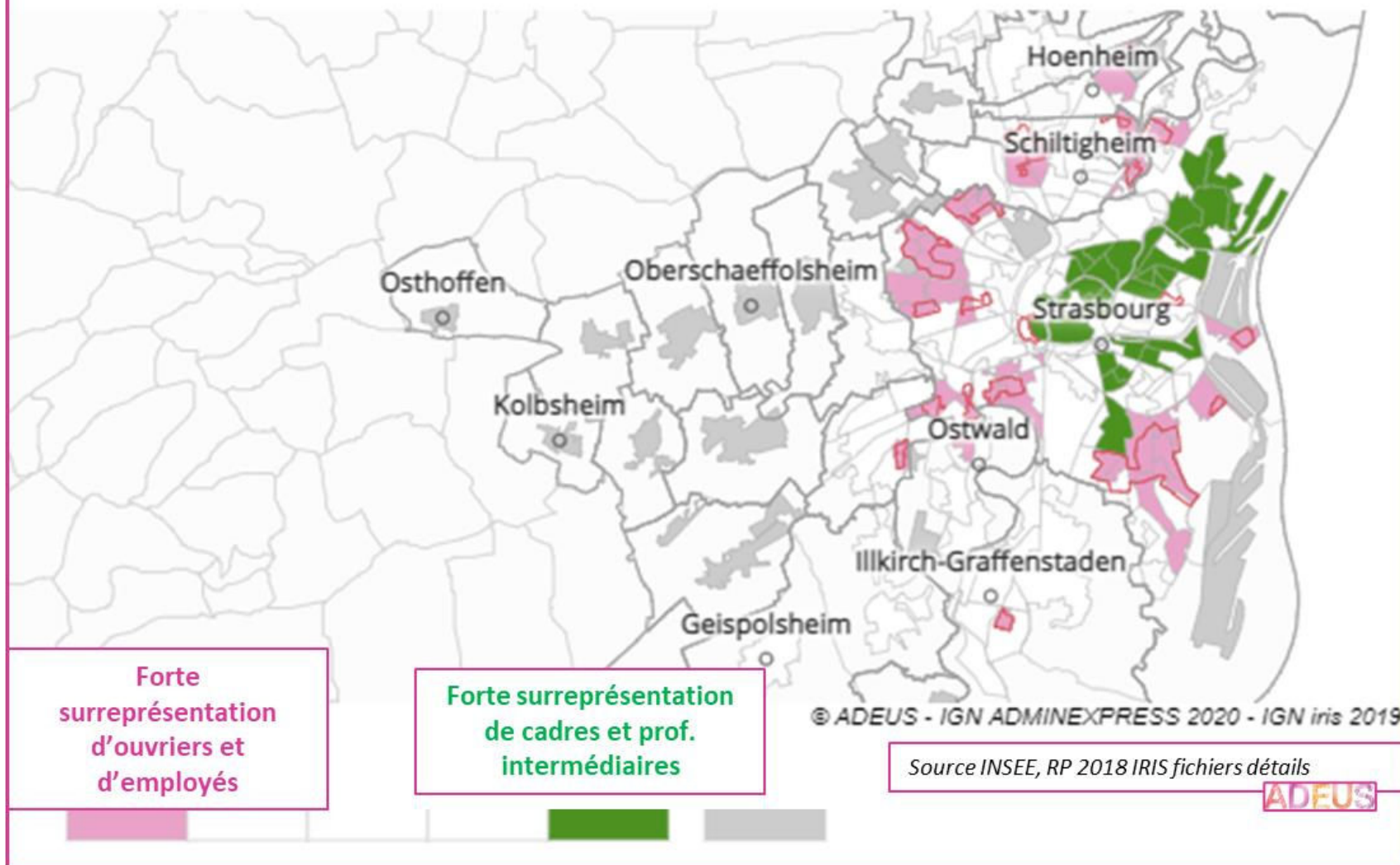


Schéma réalisé par Sabine VETTER Directrice d'études ADEUS

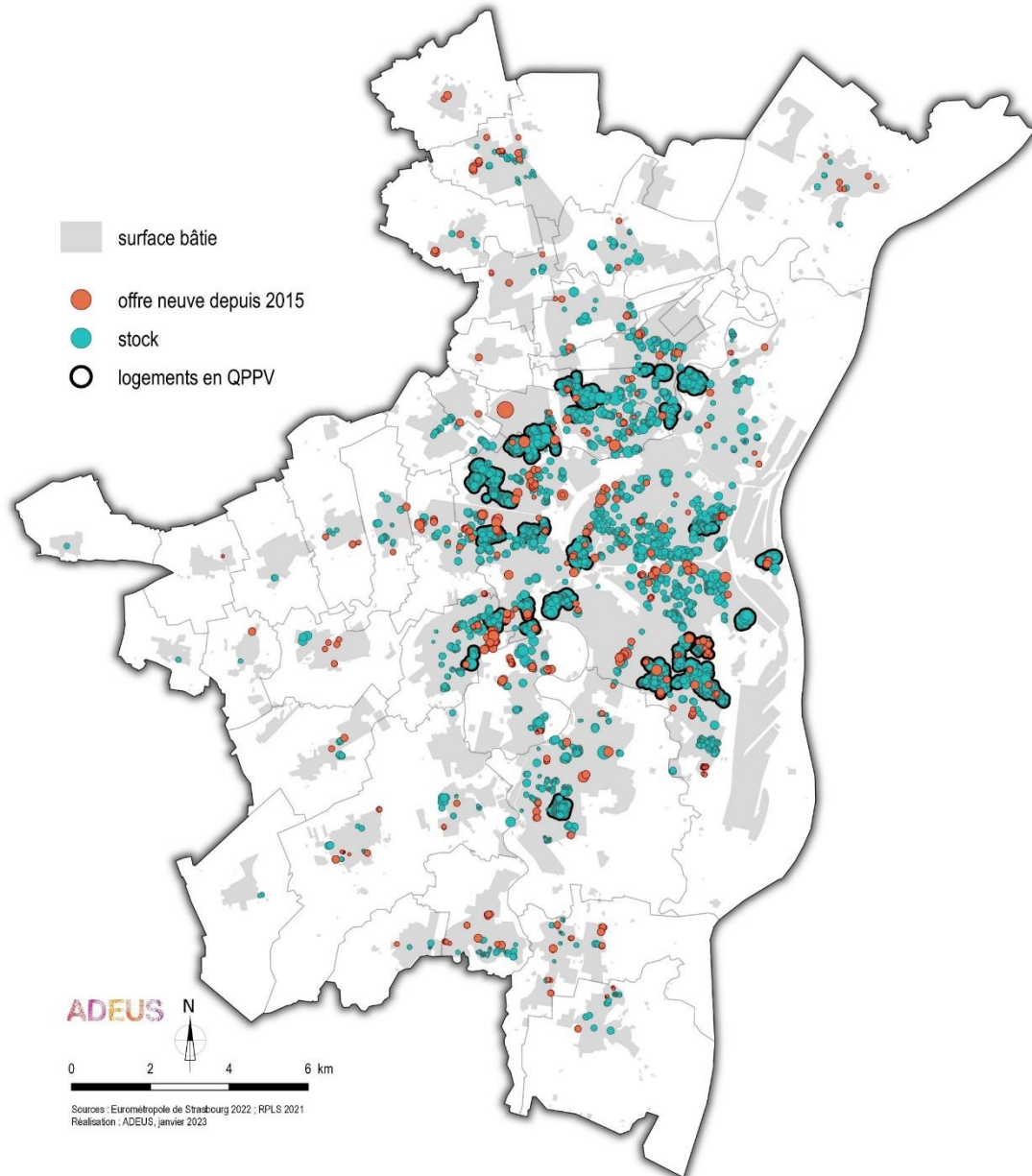
L'importance de se comparer

Pax ex. la spécialisation socio spatiale

Ecart Cadre et Prof interm./Employés-ouvriers (%) - Source :

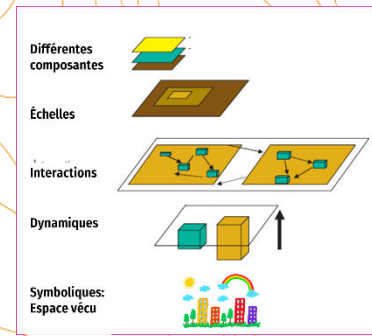


Stock et production neuve de logements sociaux, ce qui se joue dans et hors QPV



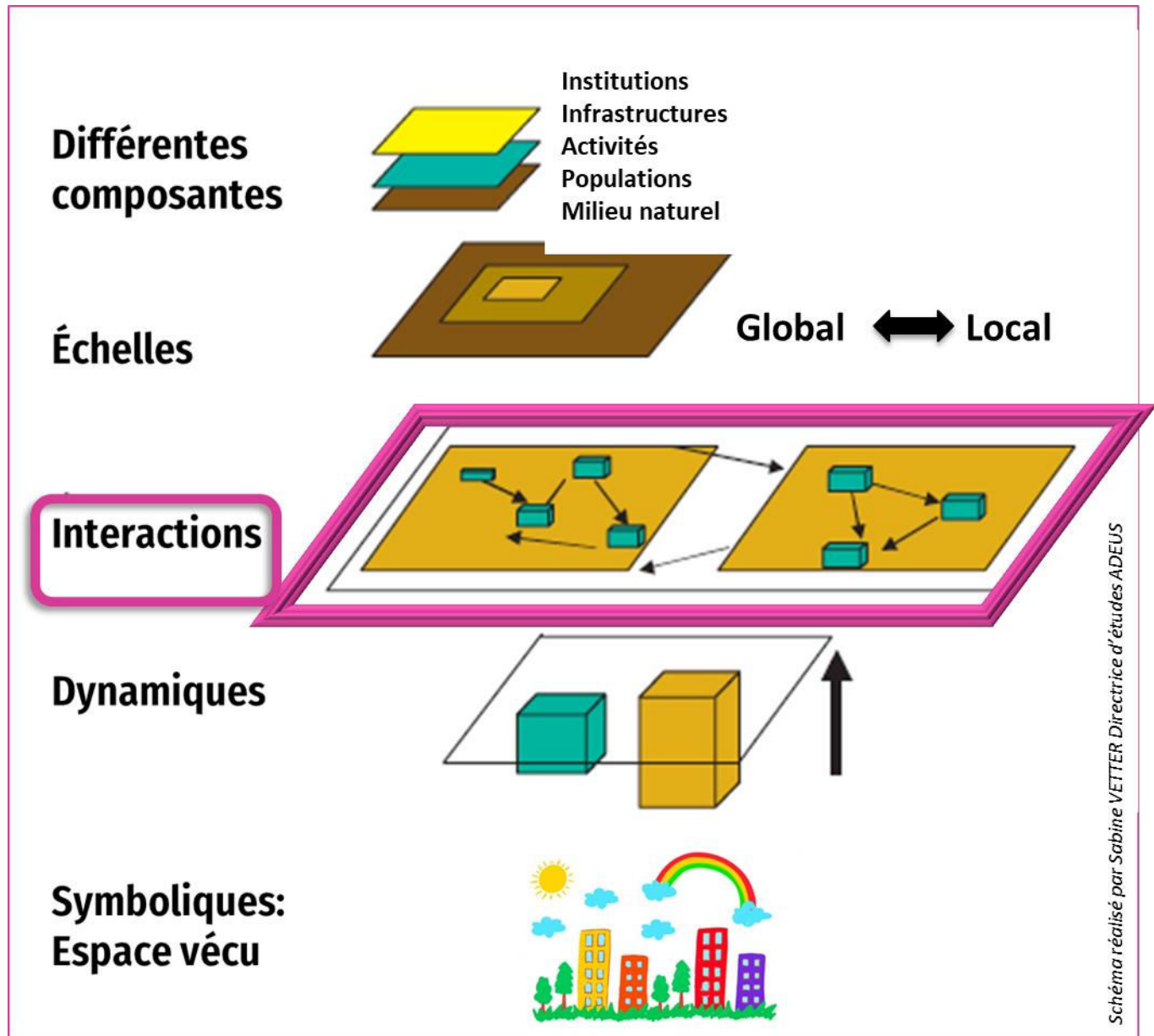
Source : RPLS

Différents niveaux pour étudier cet écosystème



1. Qu'est ce qui compose mon quartier politique de la ville ? Analyser une multitude de composantes
2. Saisir le jeu des échelles
- 3. Comprendre les interactions au sein des systèmes territoriaux**
4. Mesurer les évolutions
5. Sentir le terrain

Où les
différentes
composantes
interagissent
en interne et
entre
territoires



Territoire, espace où interagissent les différentes composantes

Politiques sectorielles selon une logique verticale

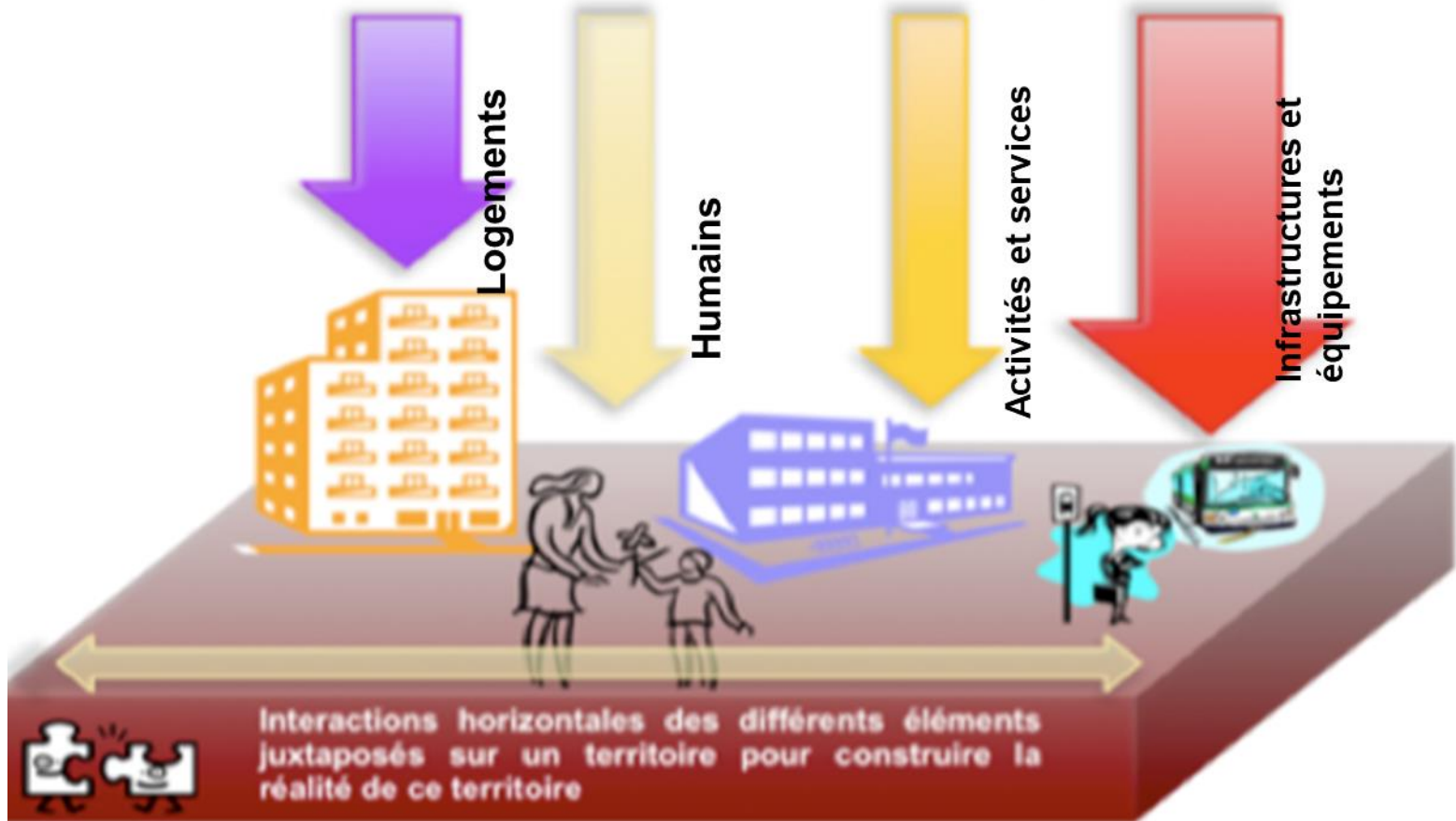


Schéma réalisé par Sabine VETTER Directrice d'études ADEUS



Exemple d'étude : freins à la mixité sociale

🎯 Travail à partir de différents fichiers :

- Le fichier unique de la demande en logements sociaux
- Les attributions de logements sociaux
- Le répertoire du parc locatif social

Plusieurs éléments sont des freins à la mixité sociale dans les quartiers

1. La localisation des logements abordables

70% des logements abordables aux demandeurs les plus pauvres se situent en QPV (en 2019, seulement 2,5% du parc social hors QPV est à la fois abordable et disponible)

2. La typologie des logements abordables

40 % des logements abordables et disponibles hors QPV sont des petits logements alors qu'une majorité de demandeurs pauvres résidant en QPV recherchent des grands logements

3. Un parc de logements en QPV globalement plus ancien avec des niveaux de loyers plus faibles que le parc de construction récente

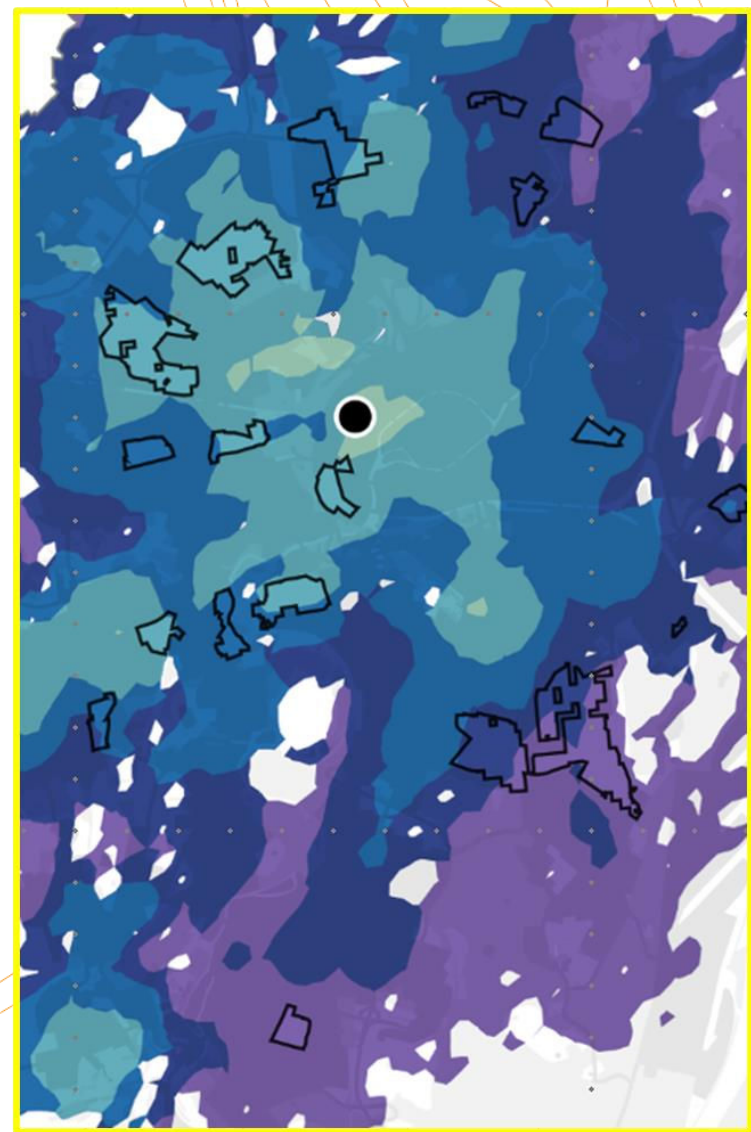
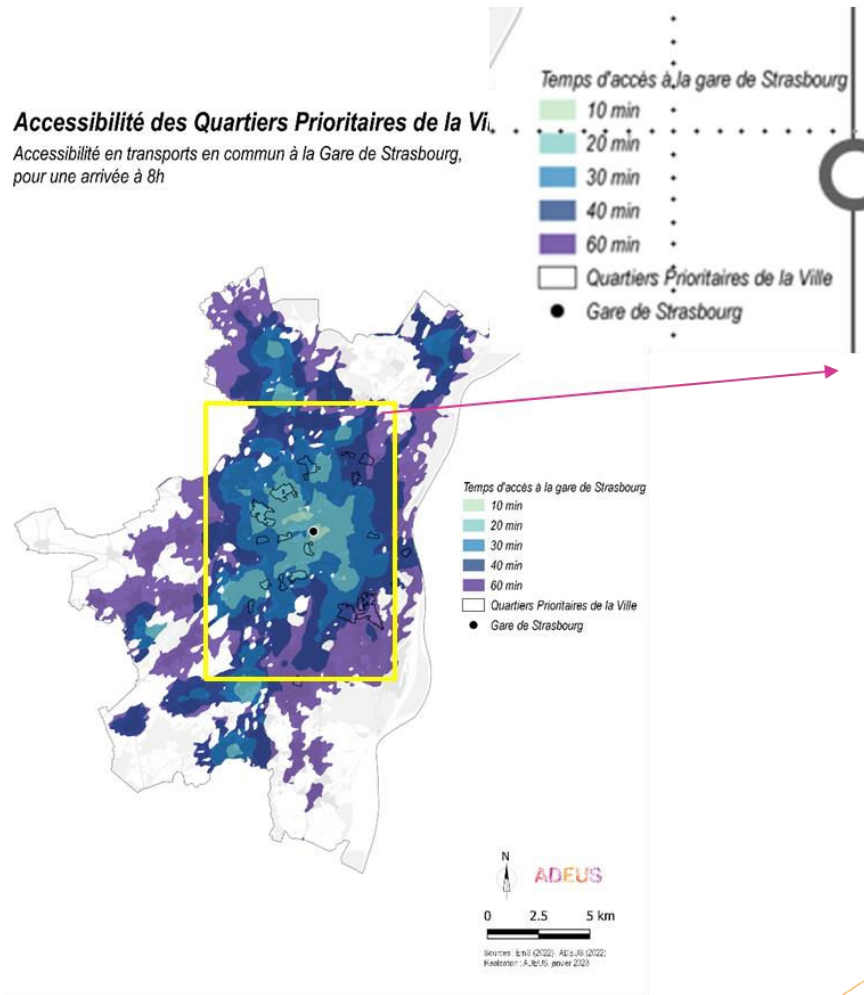
4. L'accessibilité d'une partie du parc hors QPV

L'accès aux transports en commun et aux équipements et services sociaux est parfois réduit dans le parc social hors QPV, le rendant moins attractif pour les demandeurs les pauvres qui sont des utilisateurs potentiels de ces services

5. Le souhait des locataires de vouloir rester dans leur quartier

Accessibilité à la gare à 8h en semaine en transport en commun

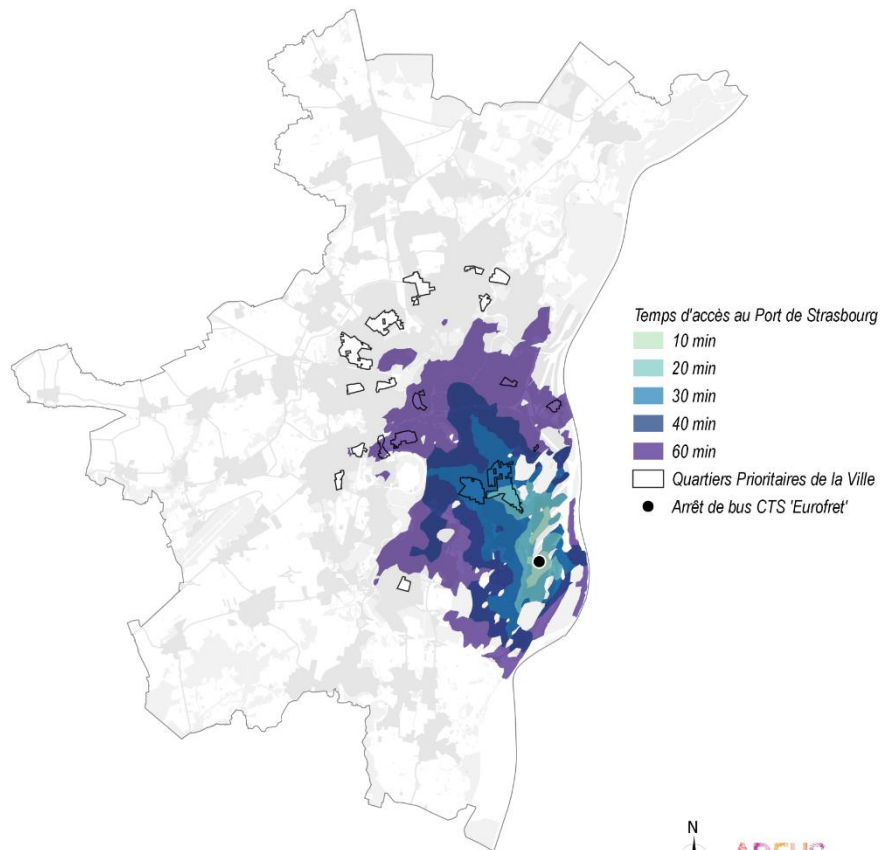
Accessibilité des Quartiers Prioritaires de la Ville
Accessibilité en transports en commun à la Gare de Strasbourg, pour une arrivée à 8h



Accessibilité à deux gros pôles d'emplois à 5h du matin en transports en commun

Accessibilité des Quartiers Prioritaires de la Ville

Accessibilité en transports en commun au Port de Strasbourg, pour une arrivée à 5h

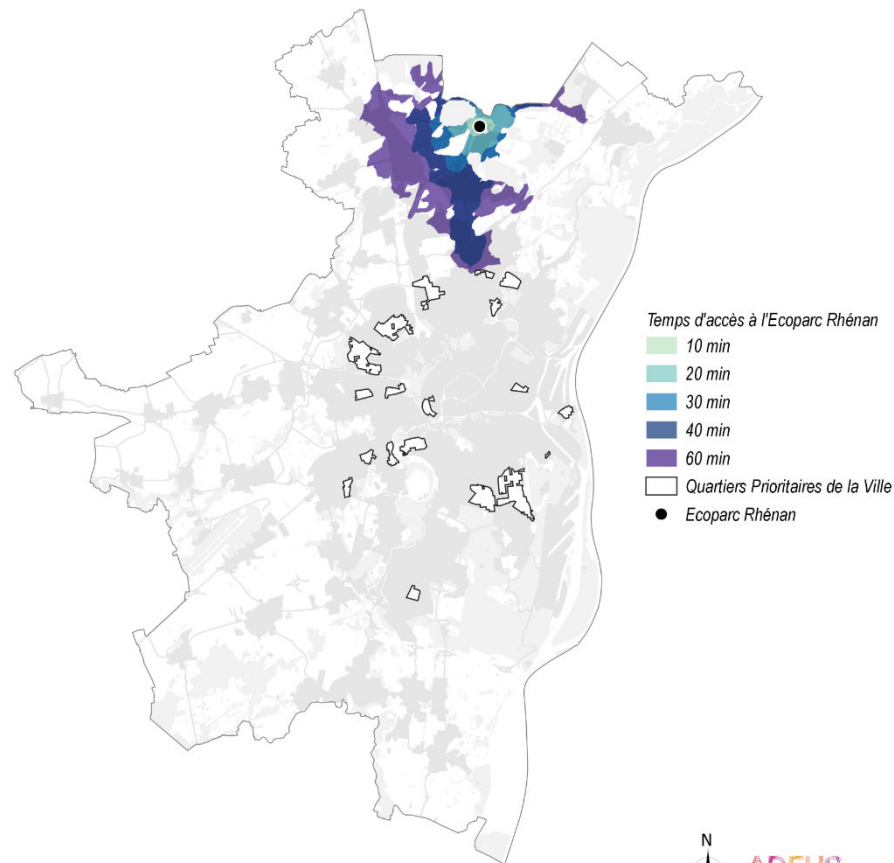


0 2.5 5 km

Sources : EmS (2022) ; ADEUS (2022)
Réalisation : ADEUS, janvier 2023

Accessibilité des Quartiers Prioritaires de la Ville

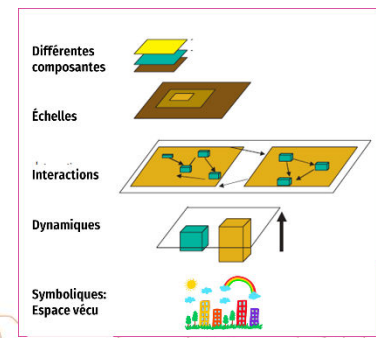
Accessibilité en transports en commun à l'Ecoparc Rhénan, pour une arrivée à 5h



0 2.5 5 km

Sources : EmS (2022) ; ADEUS (2022)
Réalisation : ADEUS, janvier 2023

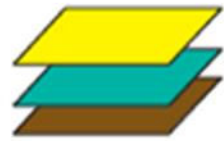
Différents niveaux pour étudier cet écosystème



1. Qu'est ce qui compose mon quartier politique de la ville ? Analyser une multitude de composantes
2. Saisir le jeu des échelles
3. Comprendre les interactions au sein des systèmes territoriaux
- 4. Mesurer les évolutions**
5. Sentir le terrain

Mesurer les évolutions

Différentes composantes



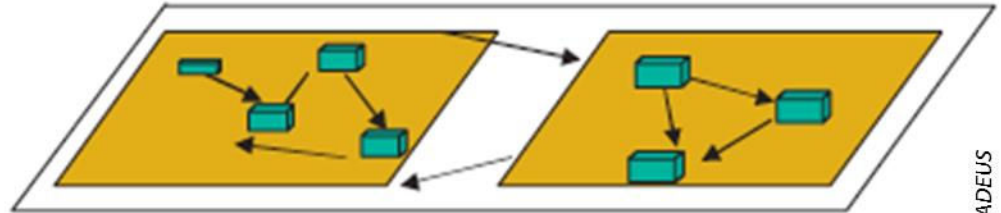
Institutions
Infrastructures
Activités
Populations
Milieu naturel

Échelles

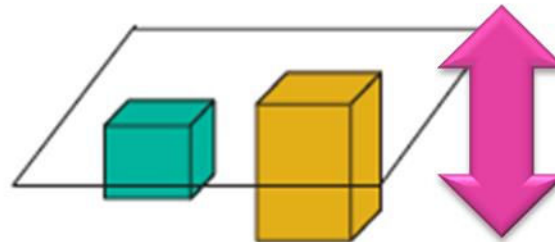


Global ↔ Local

Interactions



Dynamiques



Symboliques:
Espace vécu



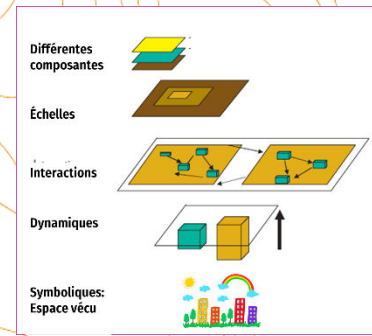
Schéma réalisé par Sabine VETTER Directrice d'études ADEUS

Exemple avec les chiffres de l'INSEE/QPV

Évolution du taux de pauvreté entre 2013 et 2019

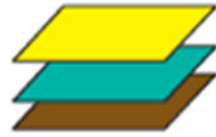
Nom QPV	Seuil de pauvreté mensuel à 60%		Evolution du taux de pauvre 2013-2019 en points)	
	En 2013 : 1 000€	En 2019 : 1 102€		
	Taux de pauvreté (%)	Population sous le seuil de pauvreté *	Taux de pauvreté (%)	
Ampère	40,8	721	54,6	+13,8
Hohberg	39,1	1 505	49,5	+10,4
Marais	35,8	793	45,9	+10,1
Cité De L'III	37,4	1 683	45,9	+8,5
Murhof	33,2	1 019	40,5	+7,3
Molkenbronn	40,7	1 024	47,4	+6,7
Liebermann	37,8	1 002	43,6	+5,8
Quartiers Ouest	41	2 859	46,5	+5,5
Elsau	47,1	2 399	51,8	+4,7
Koenigshoffen-Est	37,7	917	40,9	+3,2
Hautepierre	44,9	5 901	46,2	+1,3
Spach	38,6	880	39,1	+0,5
Port Du Rhin	49,5	791	49,7	+0,2
Laiterie	41,2	1 459	41,3	+0,1
Cronembourg	42,7	3 735	42,7	-
Neuhof - Meinau	47,6	8 346	47,3	-0,3
Guirbaden	51,5	641	43,9	-7,6
QPV Lingolsheim	38,9	698	31,0	-7,9
Ensemble des QPV de l'EMS	43,0	36 000	45,0	+2,0
Eurométropole de Strasbourg	17,6	99 601	19,9	+2,3

Différents niveaux pour étudier cet écosystème



1. Qu'est ce qui compose mon quartier politique de la ville ? Analyser une multitude de composantes
2. Saisir le jeu des échelles
3. Comprendre les interactions au sein des systèmes territoriaux
4. Mesurer les évolutions
5. **Le territoire vécu**

**Différentes
composantes**



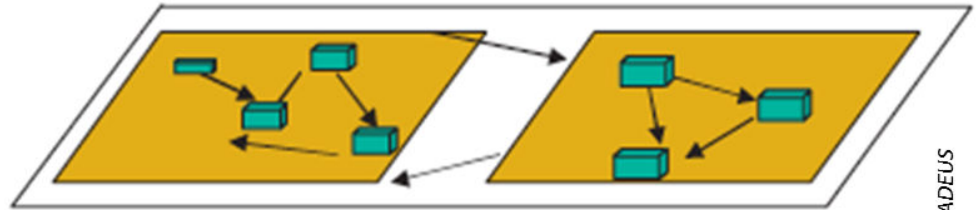
Institutions
Infrastructures
Activités
Populations
Milieu naturel

Échelles

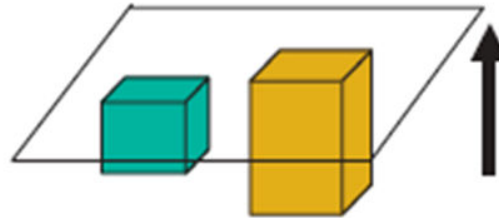


Global ↔ Local

Interactions



Dynamiques



**Symboliques:
Espace vécu**

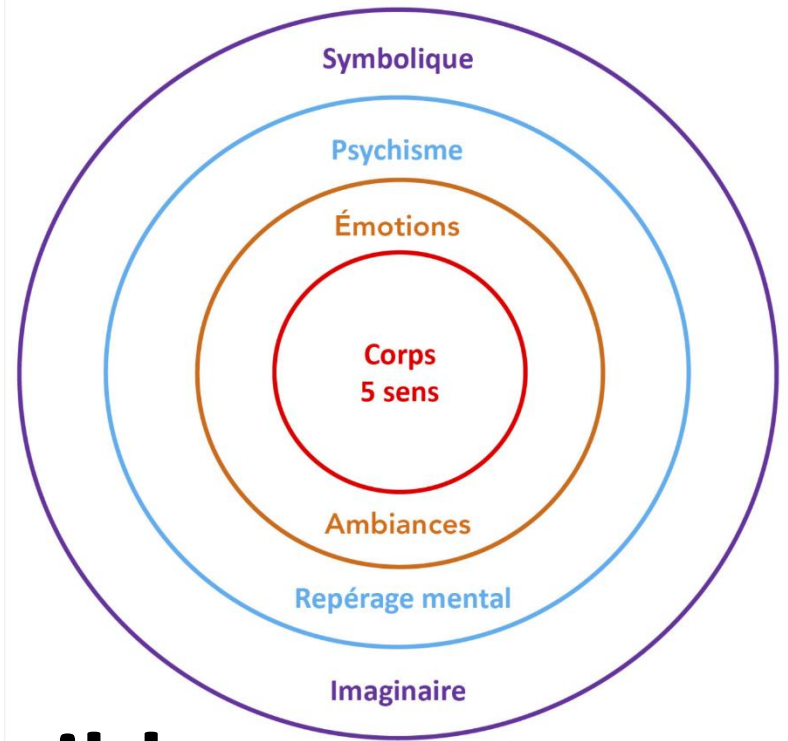


Schéma réalisé par Sabine VETTER Directrice d'études ADEUS



Symbolique,
appropriation et
d'appartenance

Des enquêtes, des focus group, des déambulations...



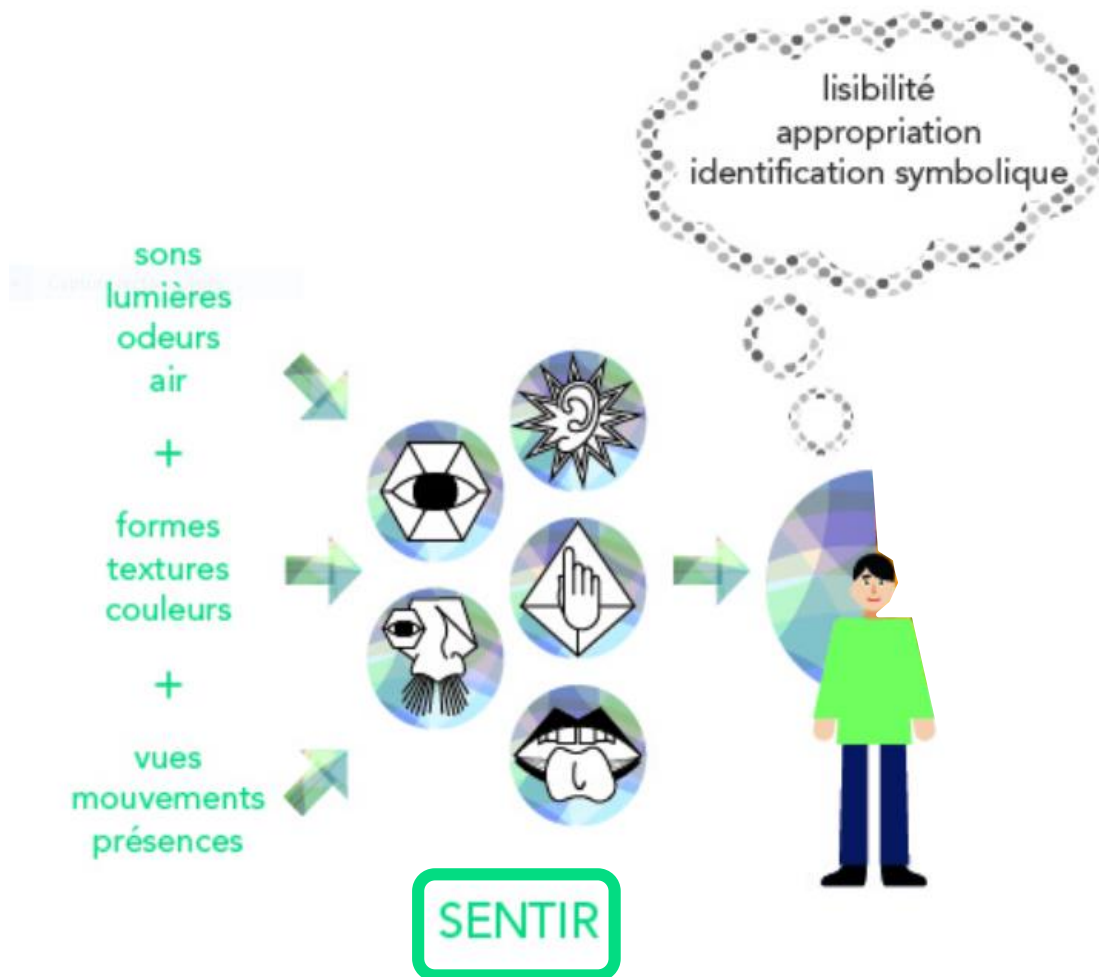
Les promenades sensibles

Agence d'urbanisme Bordeaux Métropole
Aquitaine

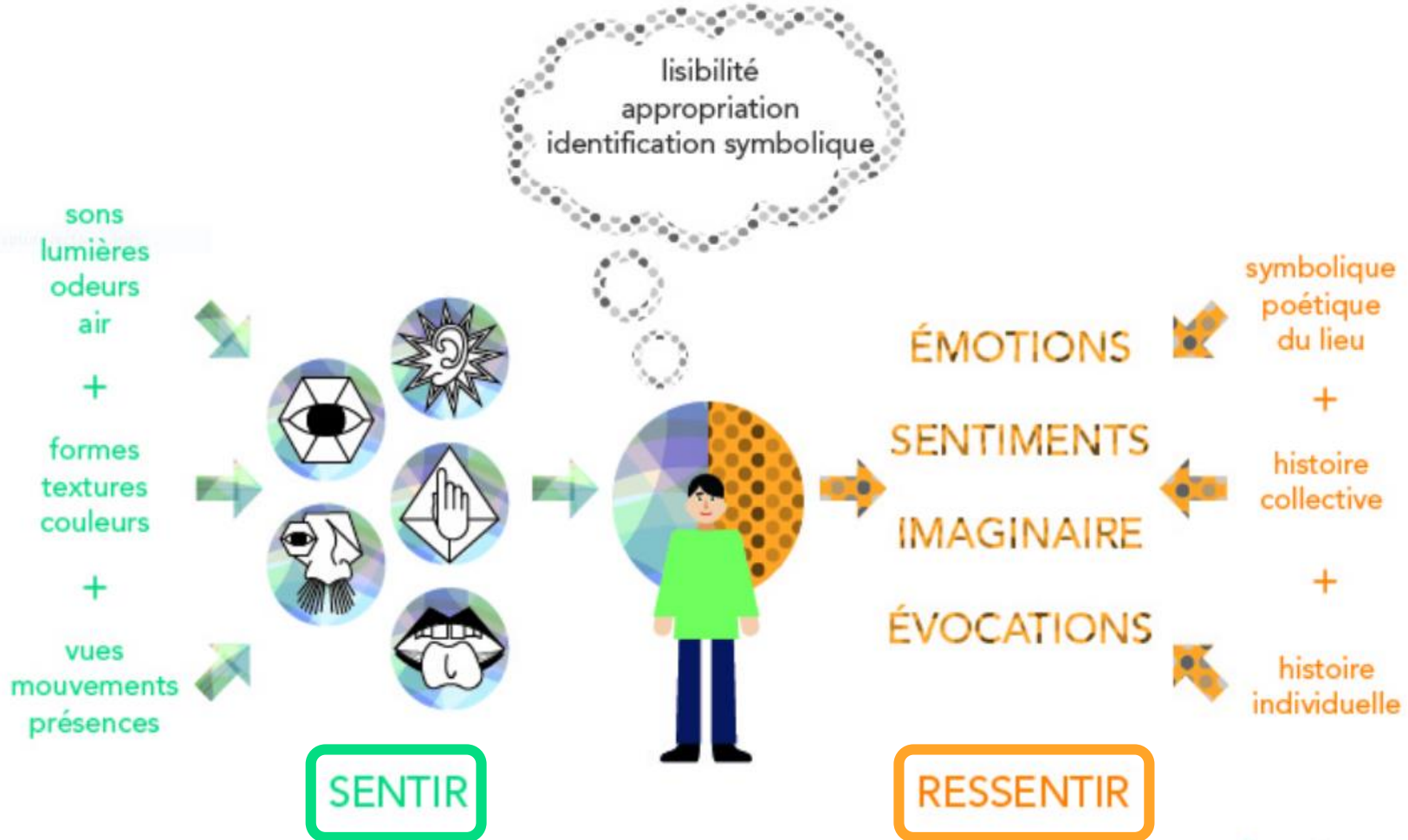
a'urba
agence d'urbanisme
Bordeaux Aquitaine



Nos sens sont stimulés, souvent à notre insu, lorsque nous trouvons dans un lieu



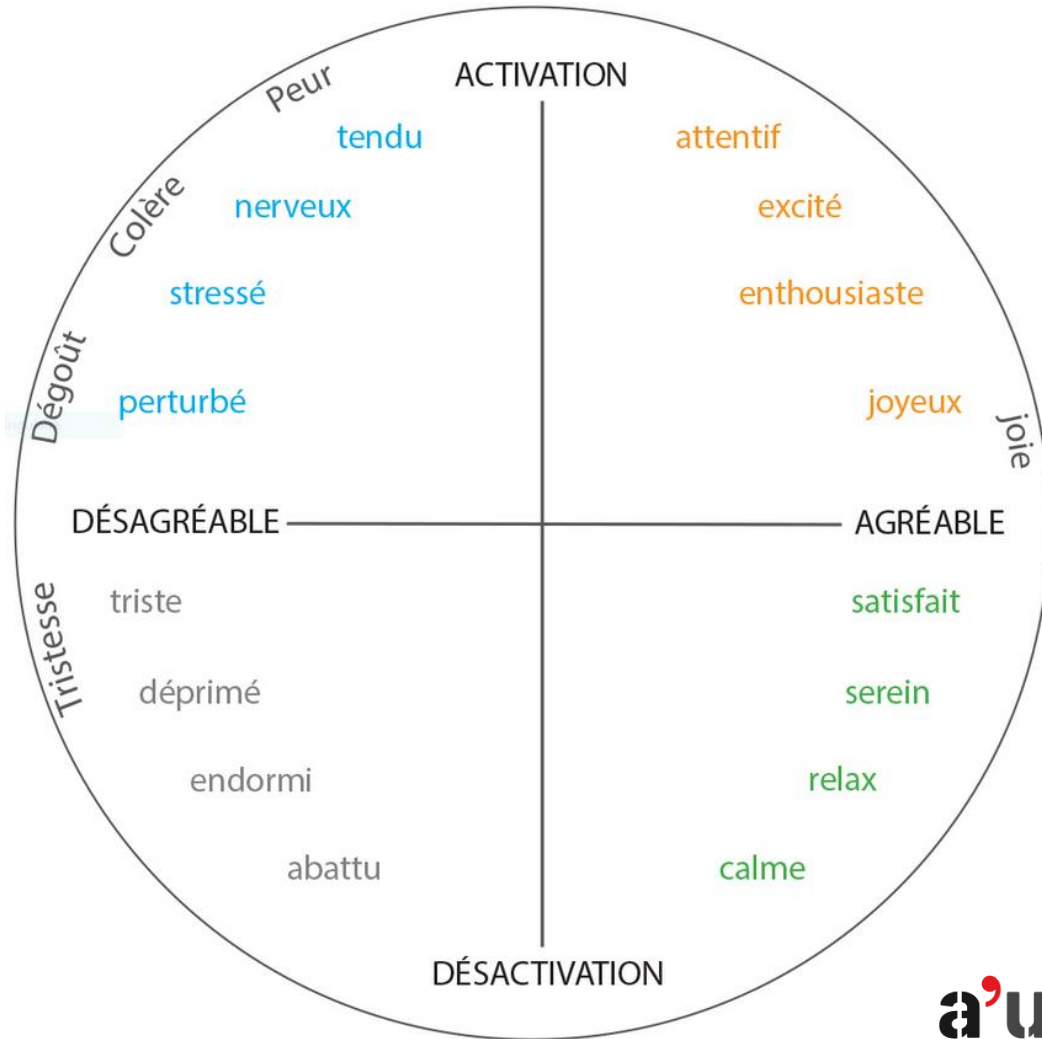
Notre rapport aux lieux n'est pas que rationnel, nous ressentons quelque chose sans être toujours conscient



La promenade sensible



RESSENTIR

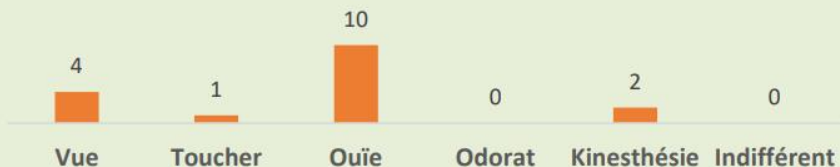


Promenade sensible Bassins à flot – 20/09/18

Rue Lucien Faure

VOTRE ANALYSE DE L'ESPACE

Lequel de vos **sens** a été **le plus stimulé** dans cet espace ?



Quels éléments ont **donné du rythme** à la progression de votre déplacement ?



Pour traverser cet espace, vous vous êtes **appuyé** sur :



Décrivez la **sensation** de votre contact avec le sol :



VOTRE RESSENTI DANS L'ESPACE

Indiquez l'**émotion principale** que vous avez **ressentie** en évoluant dans l'espace :



VOTRE IMAGINAIRE

Qu'est-ce qu'**évoque** cet espace pour vous ?

Lieu de passage et flux automobiles
Développement urbain - Univers maritime
Grands espaces - couture entre deux quartiers

Pour vous, quels éléments font la **valeur** du lieu ?

Formes, modernité et diversité du bâti
L'espace et les perspectives
Végétation - commerces et services

Pour vous, quels éléments **dévalorisent** le lieu ?

Circulation et bruit
Manque de vie et de végétal
Difficile cohabitation des usages
Densité bâtie - linéarité des façades

VOTRE REACTION

Quelle **allure** avez-vous eu envie d'adopter ?



Qu'**auriez-vous eu envie de faire** dans cet espace ?



RECUEILLIR L'IMAGIAIRE individuel et collectif : le collage



a'urba
agence d'urbanisme
Estimote Architecture

Pour conclure



Immersion sur le terrain

Entretiens collectifs et/ou individuels (focus-groupes, récit de vie...)



Enquêtes



Une analyse objectivée s'obtient le plus souvent par le croisement des sources

Données statistiques et/ou rtographiques



Ouvrages, rapports, notes, comptes-rendus...



Schéma réalisé par Sabine VETTER-Directrice d'études ADEUS

Pour conclure

- Approches quantitatives et qualitatives ne s'opposent pas, mais se complètent
- On n'est pas toujours dans les conditions scientifiquement idéales, ceci n'empêche pas de pouvoir produire un diagnostic, l'essentiel étant d'en tenir compte dans l'analyse et de ne pas faire dire plus aux données dont on dispose que ce qu'elles peuvent montrer
- Il n'y a pas une méthode d'investigation« meilleure qu'une autre, mais certaines sont plus ou moins adaptées à la problématique.



**Agence
d'urbanisme
de Strasbourg
Rhin supérieur**

Contact :
Sabine VETTER
Directrice d'études
s.vetter@adeus.org

9 rue Brûlée
CS 80047
67002 Strasbourg Cedex
T. +33 (0)3 88 21 49 00
adeus@adeus.org
www.adeus.org