

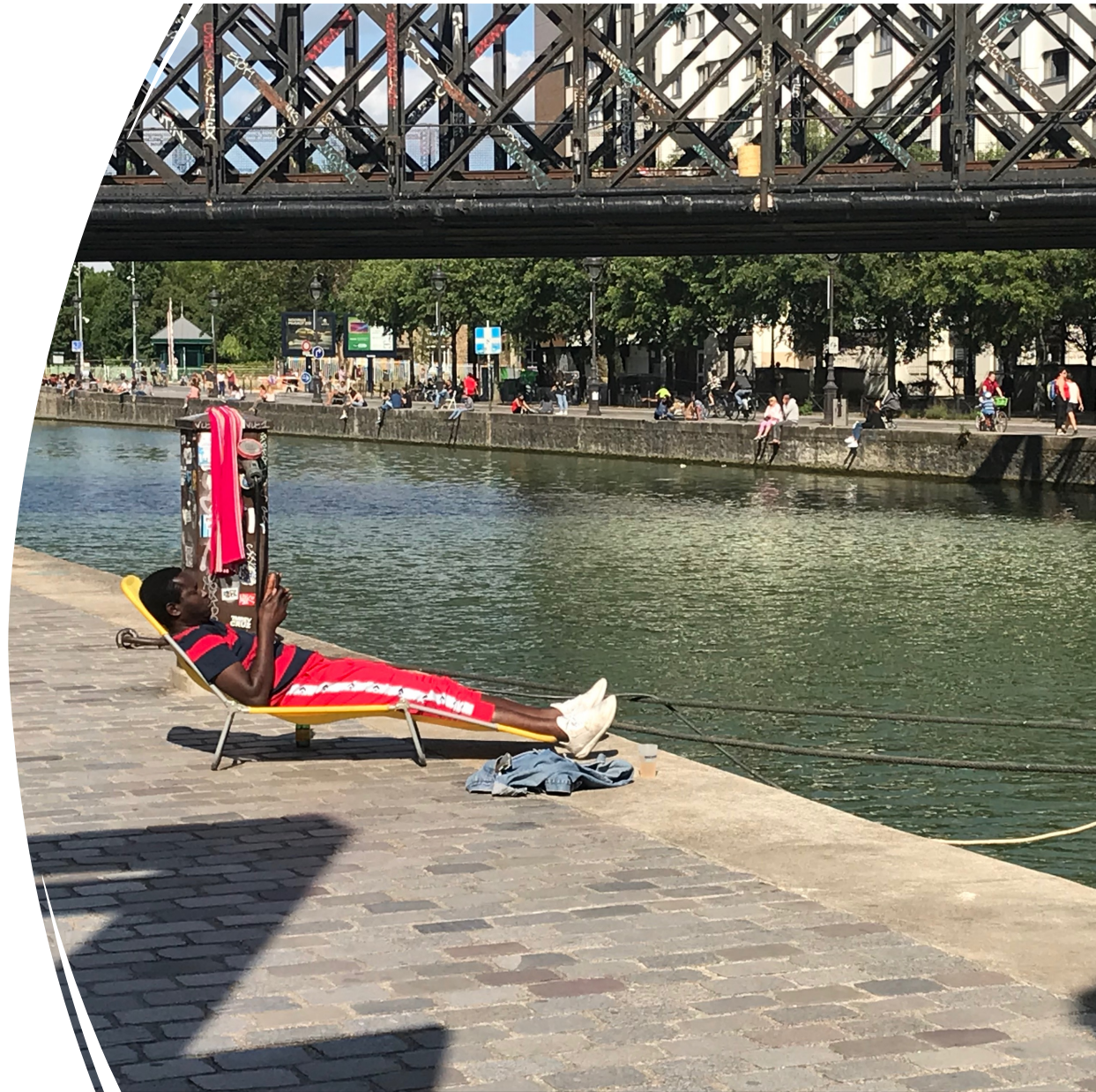
Espaces publics comme lieux de vie : un enjeu de socialisation

Conférence ORIV
18 janvier 2021



Sommaire

- 1. Qu'est ce qu'un espace public ?
- 2. Les enjeux sociaux des espaces publics
- 3. Quid de l'usage ?
- 4. L'aménagement des espaces au prisme de l'appropriation
- 5. L'usager au centre de la fabrique de l'espace : les modes de concertation
- 6. La ville confinée : quels enseignements pour l'espace public ?



1. Définition d'un espace public

L'espace public est un espace non bâti, accessible à tous où il est possible d'entrer en contact visuel ou physique avec autrui.

> 2 aspects à retenir :

- **La capacité de l'espace public à construire l'altérité, à reconnaître l'autre:** l'espace public est un bien commun, accessible à tous, partagé et sans droit exclusif
 - **La capacité de l'espace public à faire un lien physique,** comme l'infrastructure de base du territoire durable qui, avec ses rues, trottoirs, pistes cyclables, promenades, forme le réseau assurant l'articulation entre les différentes fonctions urbaines.
- **La domanialité est déconnectée de la notion d'espace public car un espace privé peut endosser la fonction d'un espace public :** par exemple, les gares, les galeries commerciales...
 - Pas de corrélation évidente entre usages et domanialité, d'où la notion d'espace ouvert AUX PUBLICS.
 - Espaces publics ouverts ou fermés = impliquent des modes de gestion, des règlements différents.



Quelques repères historiques

- Antiquité : l'Agora
- Moyen-âge : la rue est l'espace de vie pour tous
- Renaissance : les cours des hôtels particuliers sont des espaces de vie semi-publics
- XIX^e siècle : renouvellement de l'espace public avec les avenues, les squares, les jardins....
- Année 50/60 : prédominance de la voiture
- Années 60/70 : mouvement moderniste qui dissocie les fonctions urbaines : urbanisme de dalle et construction des quartiers d'habitat social sur des vastes étendues d'espaces verts
- 1977 : **Le terme « espaces publics » apparaît explicitement**, à la création du Fonds d'Aménagement Urbain (FAU) et du groupe interministériel Habitat et Vie Sociale (HVS).
- Années 90/2000 : reconquête par les villes des espaces publics





3 grands types d'espaces publics

- **Les espaces de centralité** participent à une intégration sociale et urbaine à l'échelle de la commune ou plus largement intercommunale voire du département et génèrent des flux importants et une grande diversité d'usages.
- **Les espaces de proximité** impliquent des sociabilités de voisinage, participent à la vie du quartier, à sa cohérence sociale et urbaine. Il s'agit des rues, des squares, des parvis d'équipement, des mails, des plateaux sportifs...
- **Les espaces de mobilité**, sur lesquels il est important de viser aujourd'hui la meilleure articulation possible des formes de mobilité dans un souci de cohérence et de sécurité.



Des espaces d'interface entre l'espace privé et l'espace public (la rue résidentielle, le parvis, le bas d'immeuble...)

Des espaces publics de proximité (la place de quartier, les espaces de jeux...)

Des espaces publics de services urbains (la rue active, le parc....)

Des espaces publics majeurs d'intérêt régional (vocation touristique)





Saint-Ouen



Parc des Buttes Chaumont



Parvis d'équipement – Bruay-la-Bussière

Un espace public est
un « espace situé »

CARACTÉRISTIQUES A PRENDRE EN COMPTE POUR DÉFINIR UN ESPACE :

- HISTOIRE, MÉMOIRE, SYMBOLIQUE
- ÉCHELLE, LOCALISATION, CONTEXTE URBAIN
- VOCATION, AMÉNAGEMENT
- FRÉQUENTATION : groupes sociaux, temporalités
- USAGES DÉVELOPPÉS
- OFFRE D'ACTIVITÉS ET GESTION

2. Les enjeux sociaux d'un espace public

- « *L'espace soutient l'existence sociale* » (Lussault, 2020).
- L'être humain se construit grâce à un ensemble de relations instituées avec les autres : des degrés de socialisation très différents entre le cercle familial et l'anonyme de la rue
- Les pratiques spatiales de cohabitation fondent la vie sociale : « *l'espace public est le domaine de l'autre tout en étant le mien* » « *je n'ai aucun pouvoir sur cet espace, je l'ai en partage* »
- L'espace public fonde l'urbanité, la citoyenneté, la cidadinité, la reconnaissance de l'autre, et plus avant la démocratie



Des degrés de socialisation divers



- L'espace public favorise l'intégration urbaine et sociale
- Fabrique de l'identité
- La sociabilité urbaine repose sur un minimum de confiance, une sociabilité de liens faibles – l'anonymat est une garantie de liberté et d'émancipation
- Provoque un effet miroir : théâtre urbain où chacun se met en scène
- Les espaces de proximité favorisent : la connaissance et la reconnaissance, le lien social
- Ce sont des espaces fédérateurs

Clermont-Ferrand : un espace public majeur « en creux »



Une entrée de ville

Un labyrinthe piéton

Des traversées anarchiques

La place Salford à l'abri



Des boulistes

Un public fragile

Un espace de retrouvailles

L'attente du bus

3. « L'usage » = l'ensemble des utilisations possibles d'un lieu du fait des individus qui le fréquentent

L'espace public est **le support d'usages de plus en plus divers** : la mixité des fonctions est la première condition à l'urbanité des villes

Les fonctions individuelles correspondent aux aspirations des usagers comme se déplacer, échanger, s'aérer, profiter de la nature, bénéficier des services....

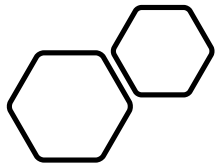
Les fonctions d'intérêt collectif correspondent aux enjeux de société tels qu'assurer l'accès aux services du quotidien pour tous, favoriser le lien social, valoriser le territoire, préserver la nature





De plus en plus d'usages développés sur l'espace public

- Promenade, flânerie, balade, dormir...
- Un espace de repos, de relaxation...
- Un espace de spectacle = spectacle de la rue, espace de spectacle organisés / événements particuliers (feu d'artifice, défilés...)
- Consommer : l'espace public est un espace d'exposition de la marchandise mais aussi un espace de consommation (marchés, terrasses...)
- Espaces de loisirs : jeux, sports, tourisme
- Espace politique : manifestations, débats
- Espace de travail, de formation, d'éducation
- Espace artistique
- Espace de nature



L'exemple du parc de la Villette : une liberté d'appropriation conjuguée à une gestion renforcée

- Livré en 1987
- Architecte : Bernard Tschumi
- 55 ha dont 33 d'espaces verts : le plus grand espace vert de la capitale
- Une gestion différenciée du parc et des équipements
- Ouvert jour et nuit
- Une multitude d'usages, une vraie mixité sociale





4. L'aménagement des espaces au prisme de l'appropriation : d'une logique d'espaces prévus à une logique d'espaces vécus

- Imaginer les contours d'un espace et son fonctionnement à venir est une équation qui comprend une inconnue : celle du **développement de pratiques spontanées**. L'on ne maîtrise pas toujours les usages formels et informels qui se développeront.
- Aujourd'hui l'aménagement de l'espace public distingue **des espaces figés et des espaces souples** : d'où des **aménagements légers, transformables facilement et prenant appui sur l'expérience et les pratiques des usagers**



La prise en compte de tous : des espaces polyvalents et des espaces particuliers

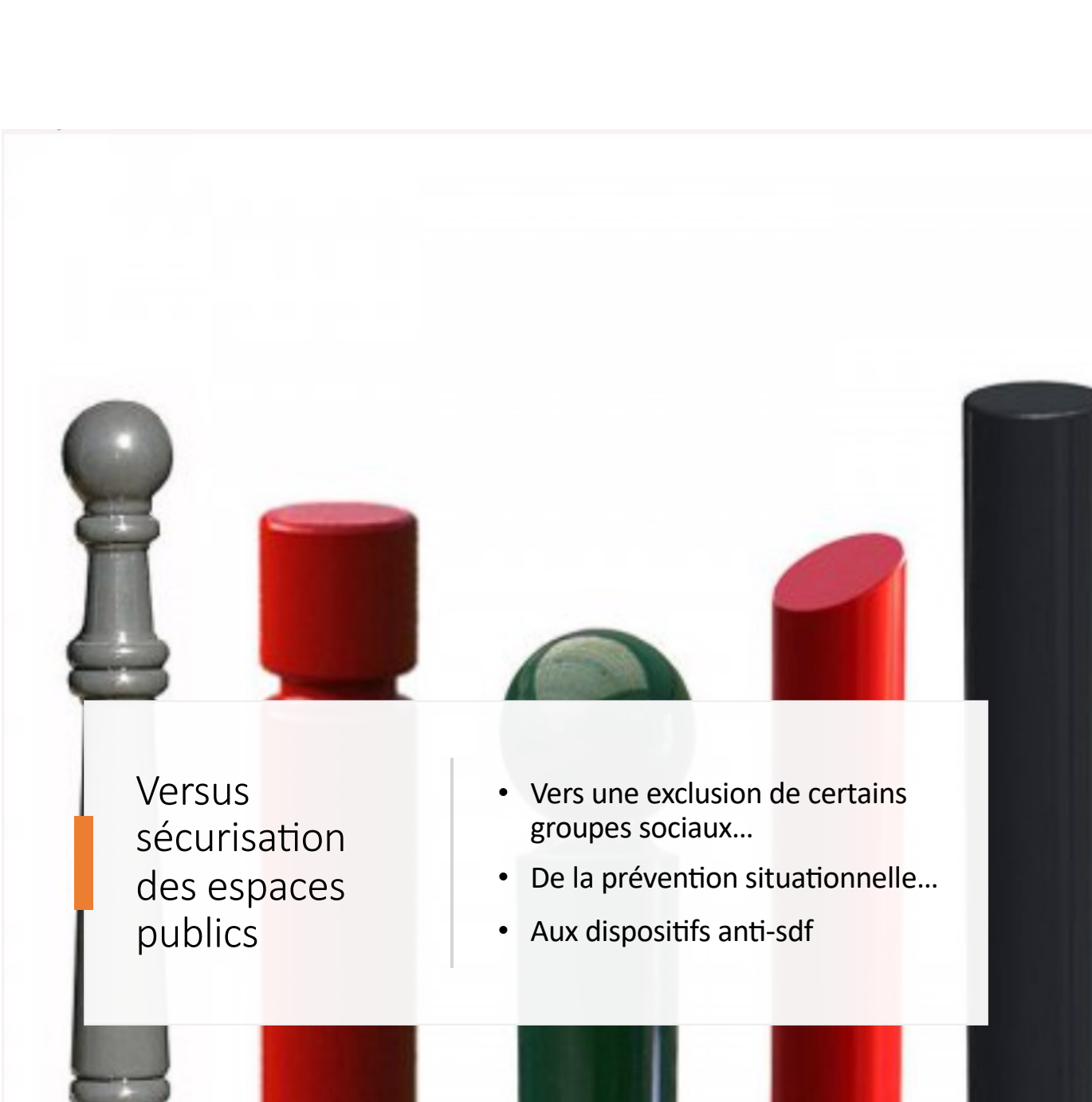
- **Espaces pour tous // espaces dédiés** : pour que tous aient accès à l'espace public, il faut concevoir parfois des espaces protégés ou particuliers du fait de leur vocation
- Quid de la place des enfants, des jeunes, des personnes âgées, des SDF, des personnes à mobilité réduite ? Comment prendre en compte les spécificités de chacun ? Les jeunes ont des stratégies de visibilité particulières : voir sans être vus, être vus en se distinguant, relations entre pairs
- Certains groupes sociaux souhaitent avoir **des espaces « protégés »** (du regard, de la cohabitation, de la multiplicité d'usages) : femmes, jeunes filles, petits enfants... exemples : espaces petite enfance
- Régler les conflits d'usages : intergénérationnels, gestion de nuisances, partage difficile d'un espace > modes de gestion adaptés

L'hospitalité des lieux : aménager des espaces de vie

- Aménager rues et places des villes à partir des sens, la vue, le toucher, l'ouïe...
- La « qualité » d'un espace c'est aussi l'esthétique, le confort, l'ambiance

- Cf. Jean Gehl : « la vie dans l'espace public »





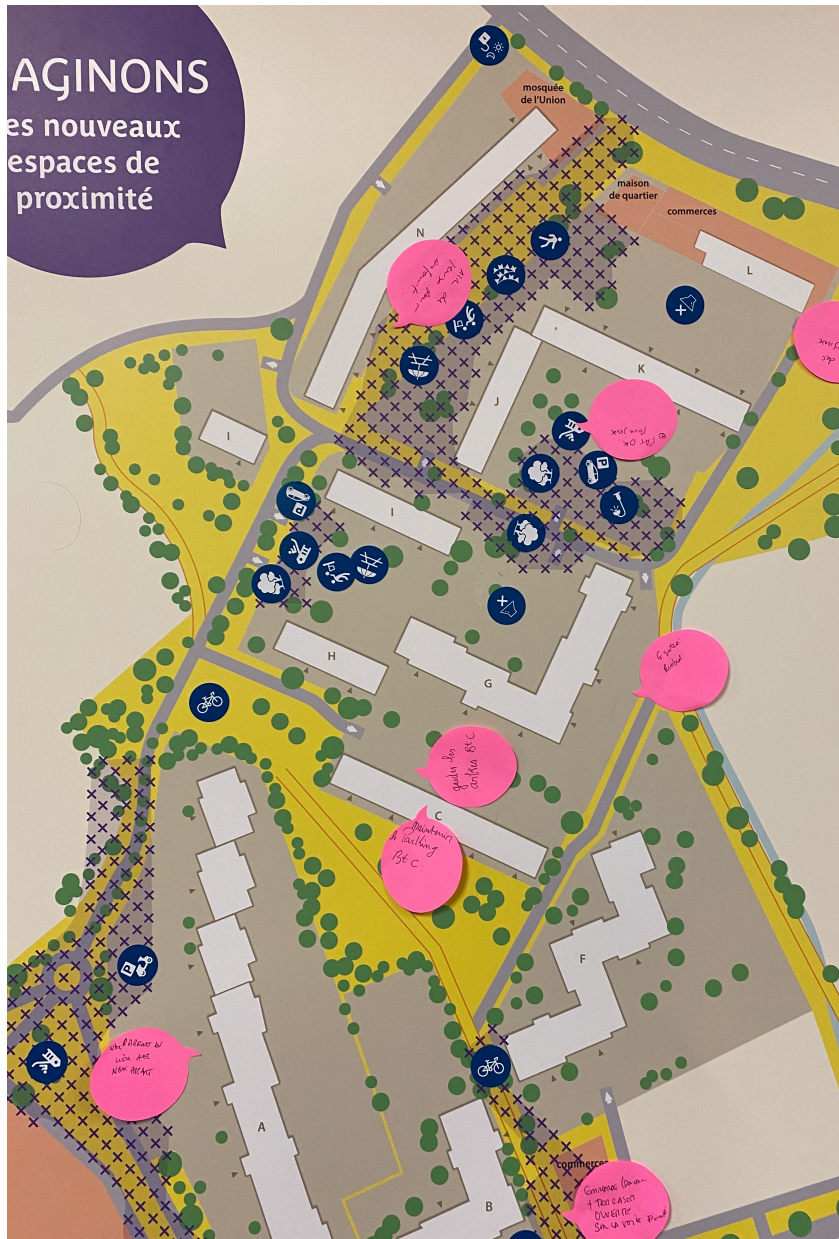
Versus
sécurisation
des espaces
publics

- Vers une exclusion de certains groupes sociaux...
- De la prévention situationnelle...
- Aux dispositifs anti-sdf



AGINONS

es nouveaux
espaces de
proximité



5. L'utilisateur au centre de la fabrication des espaces : les modes de concertation

- Vers une démocratisation de la conception urbaine – la prise en compte de l'expertise d'usage et donner une place à l'utilisateur-citoyen
- **Concilier des aspirations différentes** individuelles/collectives – générationnelles – genrées
- **Savoir hiérarchiser et choisir pour concilier** : l'espace public n'est pas extensible et pourtant le paradoxe de sa conception moderne est son extensibilité sociale. Limité physiquement, il doit pourtant tout contenir : piétons, voitures, cyclistes, paysage, mobilier urbain...
- **De l'espace pour tout à l'espace pour tous** : faut-il encourager ou éviter le morcellement des espaces ?
- **Offrir le choix entre espaces affectés et espaces polyvalents, espaces denses en population et espaces d'intimité.**

Exemple des Cévennes, quartier en PRIR, Montpellier



- **Une concertation à 2 échelles : espaces résidentiels et espaces publics**
- **Un aménagement transitoire : permettant de tester de nouvelles configurations de lieux, de nouveaux usages**
- **Comment l'espace public se définit-il face à l'espace privé ? Nécessité d'un portage politique fort**





Square Petite enfance
 en lien avec Fanfonne - crèche
 cloturé
 exentré par rapport aux habitations (éviter
 les nuisances sonores)



Les Jardins
 une appropriation participative
 projet encadré
 à inventer / à construire



Place centrale
 espace de convergence
 assise, éclairage...



chemin de l'Aqueduc
 réhabilitation
 mise en valeur du patrimoine



Les Vergers
 reliés aux Jardins
 agriculture urbaine
 de nouveaux usages



Remblas Peiresc
 «mise en scène»
 place allongée avec bancs

Jardin Chabrol
 espace animé par
 les associations



Commerces Ravaz
 entrée de quartier



plaine des jeux (enfants et ados)
 faire venir des usagers au profil diversifiés en âge, genre...
 conforter l'existant (street work out, box, city stade, aire de jeux...) et le compléter avec une offre enfant



Le lieu de pause
 assise
 contemplation
 biodiversité (ruisseau)



Entrée Sud du parc
 placette active / boulangerie




Impulser et tester des usages
pour
définir l'aménagement futur des
lieux :
l'exemple de la Petite Ceinture à
Paris



conclusion

- **L'usager au centre de la fabrique de l'espace : essentiel à la conception urbaine de lieux plus adaptés aux attentes individuelles et collectives & redonne une place à chacun dans la production de son cadre de vie**
- **L'espace public : support essentiel des dynamiques sociales traditionnelles et émergentes**
- **Souplesse, flexibilité, adaptabilité, modularité : maîtres mots de l'aménagement**
- **Comment laisser plus de place encore aux initiatives citoyennes ?**



6. La ville confinée : quels enseignements pour l'espace public ?

www.fenêtresurconfinement.com

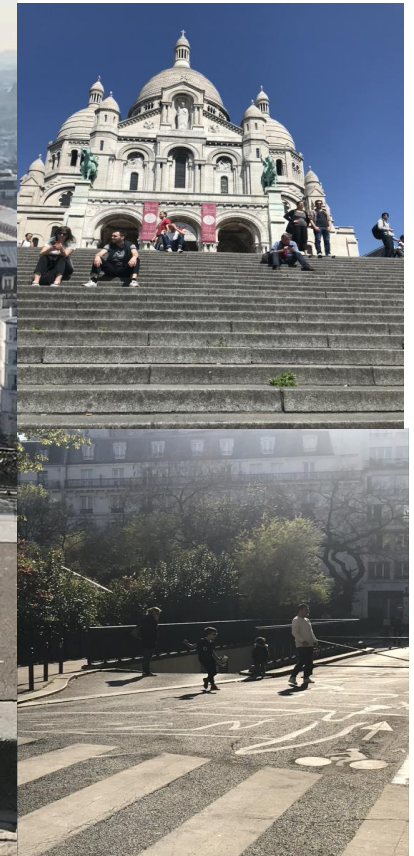


Une ville “confisquée”

Quelle utilisation a été faite de l'espace public durant le confinement ?

En termes de pratiques : déplacements, queues devant les magasins, espaces de détente (jeux -a minima-, promenades, animaux domestiques, sport)

En termes de représentations : la ville « morte », insécurité, vide sidéral, une irréalité des lieux (une ambivalence entre le merveilleux et le mortifère)



Les qualités d'urbanité apparaissent recherchées dans les lieux du proche, la qualité des ambiances et la connexion à la nature

Recherche de lieux de proximité à investir

Lieux en retrait : rues secondaires, ruelles, passages, recoins urbains du kilomètre réglementaire

Lieux avec d'autres : commerces, parties communes, impasses ou cœur d'immeuble pour faire jouer les enfants, d'un balcon l'autre...

Etre parmi les autres : applaudissement et vision du voisinage

> **Espace public versus lieux de proximité ?**

> La ville peut elle se dissoudre dans le chez soi et des espaces du proche ?



« Les applaudissements de 20H, chez nous, arrivent de loin.. Nous allons sur le balcon. Ce moment nous permet de voir les habitants (et amis) de la tour voisine. Nous applaudissons, chantons et utilisons divers moyens pour faire du bruit. On se fait de grands signes de la main entre habitants des tours et nous sommes heureux ».

Valorisation des ambiances apaisées

Sons, lumières, odeurs, climats

« Le soir dans le jardin silencieux, quand les oiseaux sont couchés, la lune éclaire d'une légère lumière blanchâtre la fraîche haleine de lilas qu'une légère brise pousse jusqu'à moi. Tout cela est très beau et en complète contradiction avec le drame qui se joue avec ce virus ». Jean, 75 ans.

« Le bourdon sonore de la ville s'est estompé. Le chant des oiseaux est audible. Les sons des autres, des enfants qui jouent, des radios et même des appareils ménagers créent autant d'émergences de la vie à nos côtés » Elena, 40 ans

Marque du temps

« Le rapport au temps qu'il fait, comme une conscience plus aigüe. On ne passe pas à travers la météo, on la vit, on la voit. On se souviendra certainement plus précisément du temps qu'il faisait à cette époque que si on avait travaillé. On serait passé à travers ». Yann, 45 ans

> Sensations de la ville à défaut de la vivre



Une ville conviviale et joyeuse

- L'extension des terrasses sur les voie publique, des rassemblements spontanés
- Des réaménagements de l'espace public pour laisser plus de place aux modes de déplacements doux
- La réappropriation de l'espace public différemment





Rendre la ville aux piétons, aux cyclistes
Réaménagement temporaire de
la voie publique pour favoriser
les modes de déplacement doux





Distanciation sociale et physique : marquage au sol, port du masque :
de nouveaux modes de mise en scène dans l'espace public

Quels sont les enseignements à retenir ?

- L'urbanité : indissociable des interactions sociales physiques pas uniquement dans la proximité – importance du rapport à « l'autre » dans l'exercice de la civilisation urbaine
- Les conditions d'exercice des interactions sociales : la confiance, l'organisation minimum de règles de vie pour vivre ensemble la ville
- La (ré) organisation des lieux : repenser un espace public plus accueillant pour tous (enfants, personnes âgées, personnes à mobilité réduite...), plus malléable (réversible mais aussi « ajustable » aux différents usages), plus hospitalier (couleurs, matériaux, nature...) plus joyeux (cf l'aménagement des terrasses de café de mai à octobre 2020)





MERCI POUR
VOTRE
ATTENTION
