



**TERRITOIRES  
ZÉRO CHÔMEUR  
DE LONGUE  
DURÉE**



Rencontre  
Innover dans l'insertion sociale et professionnelle  
18 juin 2026

Présentation de Territoires Zéro Chômeur de Longue Durée



Cofinancé par  
l'Union européenne



TERRITOIRES  
ZÉRO CHÔMEUR  
DE LONGUE  
DURÉE



TERRITOIRES  
ZÉRO CHÔMEUR  
DE LONGUE  
DURÉE



Cofinancé par  
l'Union européenne

## Les convictions

**« Chacun a le devoir de travailler  
et le droit d'obtenir un emploi »**

Préambule de la constitution de 1946



**Personne n'est inemployable**  
Lorsque l'emploi est adapté aux capacités  
et aux compétences des personnes.



**Ce n'est pas le travail qui manque**  
Un grand nombre de travaux utiles,  
d'une grande diversité, restent à réaliser.



**Ce n'est pas l'argent qui manque**  
La privation d'emploi coûte plus cher que la production d'emploi.



Cofinancé par  
l'Union européenne

## Les fondamentaux :

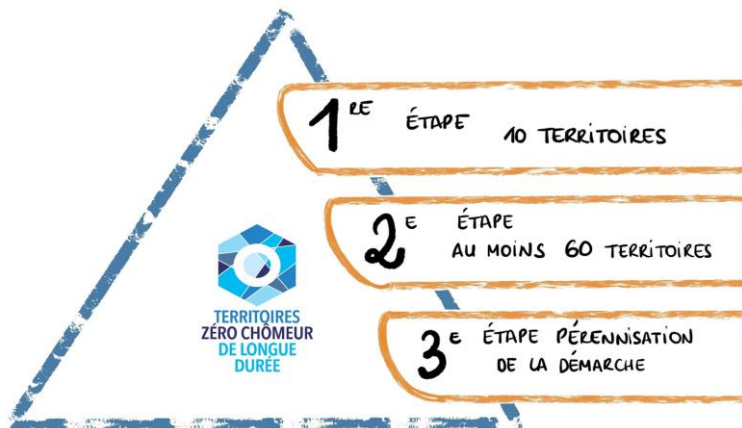
1. Un projet développé à partir des personnes privées durablement d'emploi et avec elles
2. L'exhaustivité par la coopération territoriale
3. La création des emplois supplémentaires nécessaires au territoire





TERRITOIRES  
ZÉRO CHÔMEUR  
DE LONGUE  
DURÉE

## Calendrier du projet



1re étape, 2016-mi 2021 : 10 premiers territoires expérimentaux

2e étape, mi 2021-mi 2026 : 83 territoires expérimentaux

3e étape : pérennisation de la démarche



Cofinancé par  
l'Union européenne

## Le cadre de l'expérimentation en cours (1/3)

### La durée et le portage de l'expérimentation :

- Expérimentation de 5 ans à compter du 1er juillet 2021
- Appel à candidatures ouvert entre juillet 2021 et juin 2024
- Expérimentation territoriale : portée par une ou plusieurs collectivité(s) territoriale(s) (communes, EPCI)



## Le cadre de l'expérimentation en cours (2/3)

### Les acteurs de l'expérimentation :

- Personnes éligibles : les personnes privées durablement d'emploi (depuis plus d'un an), résidant au moins depuis 6 mois sur le territoire expérimental.
- Le Comité local pour l'emploi (CLE) : pilote sur le territoire habilité l'expérimentation locale.
- Les Entreprises à but d'emploi (EBE) : des entreprises appartenant au champ de l'économie sociale et solidaire (loi n° 2014-856 du 31 juillet 2014) embauchant des personnes privées durablement d'emploi du territoire.
- Le Fonds d'expérimentation territoriale contre le chômage de longue durée (ETCLD) : pilote l'expérimentation avec les territoires habilités à l'échelle nationale, et est en particulier en charge de la gestion de son financement



## **Le cadre de l'expérimentation en cours (3/3)**

### **Le financement de l'expérimentation (cf décret du 30 juin 2021) :**

- Financement des emplois supplémentaires par la contribution au développement de l'emploi : versée aux EBE et gérée par le Fonds ETCLD.
- L'Etat et les Départements concernés sont obligatoirement contributeurs pour financer les emplois.
- Dotation d'amorçage versés par le Fonds ETCLD aux EBE pour accompagner la croissance de leurs effectifs

### **L'évaluation de l'expérimentation :**

- Bilan de l'expérimentation réalisé par le Fonds ETCLD, avec la participation des territoires habilités.
- Evaluation effectuée par un Comité scientifique.
- Evaluations des effets externes du retour à l'emploi coordonnées par TZCLD dans le cadre de son Observatoire.





## L'expérimentation en chiffres

**85**  
territoires  
participent à  
l'expérimentation

**7830**  
personnes  
sont sorties de la privation  
d'emploi

**93**  
entreprises  
créées dans toute la  
France

**53,4 mois**

C'est la moyenne nationale de la durée de privation d'emploi, à  
date

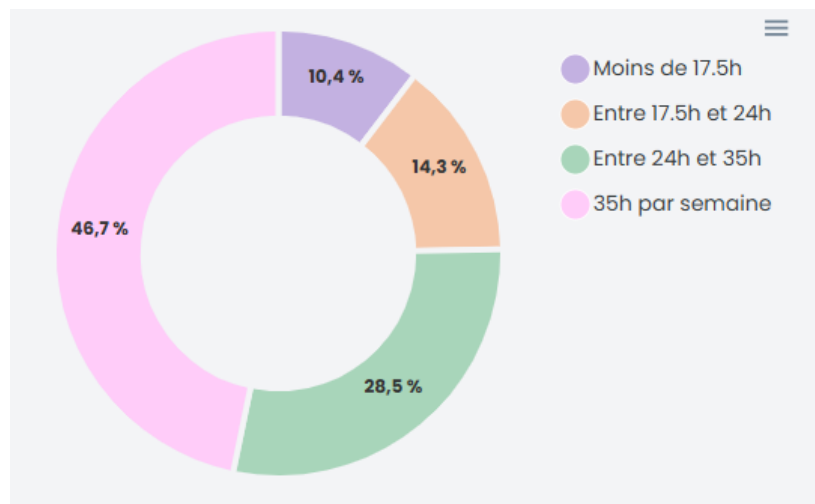
**46 ans**

C'est la moyenne d'âge nationale des volontaires



Cofinancé par  
l'Union européenne

## Les EBE en chiffres :



**46**

C'est le nombre de salarié-es moyen en EBE à date

**25,6 %**

proportion nationale de salarié-es issu-es de la privation d'emploi  
reconnu-es en situation de handicap



Cofinancé par  
l'Union européenne

## Le déploiement de l'expérimentation en Grand-Est

4 territoires habilités depuis le début de l'expérimentation en 2016 et 6 EBE ouvertes :

Nom du territoire	Date d'habilitation	Nom des EBE
Pays de Colombey-sud-Toulois (54)	24/11/2016	La Fabrique ; SCIC Laine
Bassin de Joinville en Champagne	28/06/2022	ARIT-EBE ; Les Comptoirs
Thaon-les-Vosges	06/02/2023	L'ABEL initiative
Troyes Champagne (10)	12/06/2023	SEQUOIA



## La proposition de loi déposée

### PROPOSITION

### DE



- Avril 2025 : Dépôt par le député des Vosges, Stéphane Viry (LIOT), d'une proposition de loi visant à pérenniser le projet TZCLD et à permettre son extension à de nouveaux territoires volontaires.
- Mai-Juin 2025 : Passage du texte en Commission des affaires sociales et début des débats à l'Assemblée
- Janvier 2026 : Texte voté en 1ère lecture à l'Assemblée Nationale
- Juin 2026 : Texte voté au Sénat

Le texte ayant été amendé par les sénateurs, celui-ci doit repasser par un vote à l'Assemblée Nationale



Cofinancé par  
l'Union européenne



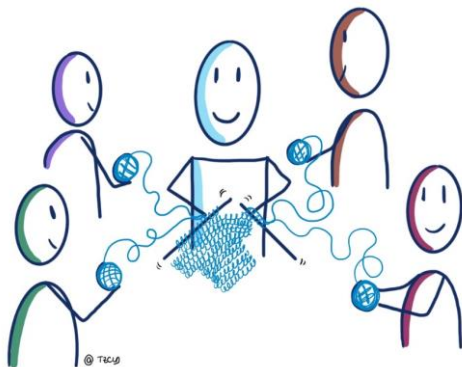
TERRITOIRES  
ZÉRO CHÔMEUR  
DE LONGUE  
DURÉE

# QUESTIONS / RÉPONSES



Cofinancé par  
l'Union européenne

## La méthodologie du projet TZCLD



La fabrique du consensus



La rencontre des personnes privées durablement d'emploi



L'identification des travaux utiles

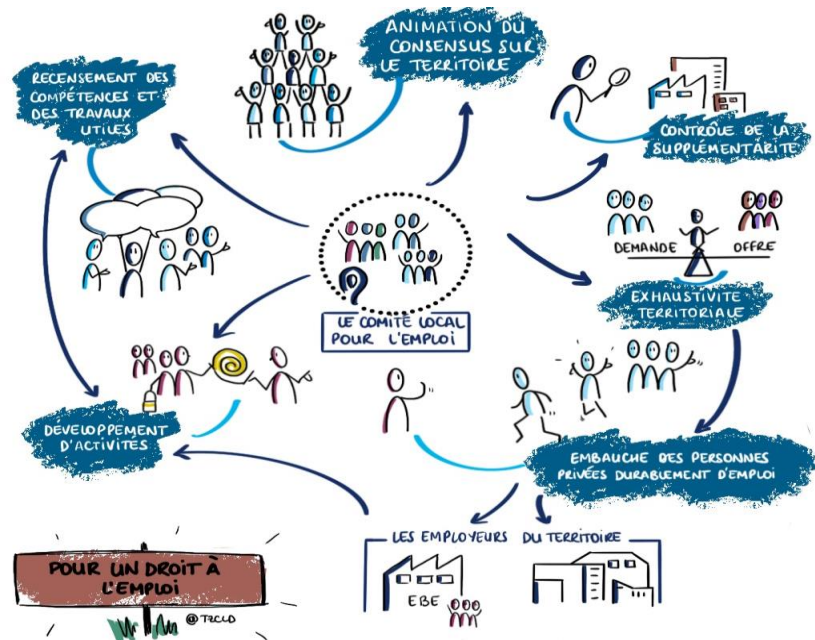


Activation des solutions d'emploi :  
mobiliser les solutions  
d'emploi existantes ou  
créer des emplois supplémentaires  
au sein d'une ou plusieurs EBE



TERRITOIRES  
ZÉRO CHÔMEUR  
DE LONGUE  
DURÉE

## Focus sur le Comité Local pour l'Emploi



Cofinancé par  
l'Union européenne



TERRITOIRES  
ZÉRO CHÔMEUR  
DE LONGUE  
DURÉE

# QUESTIONS / RÉPONSES



Cofinancé par  
l'Union européenne