



Observatoire  
régional  
de l'intégration  
et de la ville

Centre de ressources  
Grand Est

# « Les rendez-vous de la Politique de la ville »

Relations aux associations et porteurs  
d'action dans le cadre des contrats de ville

7 octobre 2024

# Objectifs et contenu des visioconférences

- Objectif : proposer différents formats de « temps d'échanges » pour continuer à accompagner les acteurs (des collectivités et de l'Etat) impliqués dans la mise en œuvre concrète des contrats de ville.
- « Rendez-vous de la politique de la ville ».
  - Il s'agit d'un séminaire par mois, de 3 heures, autour d'un enjeu clé.
  - A l'occasion de chaque séminaire, il s'agira de faire le point sur l'enjeu et la manière dont il est abordé dans les contrats de ville.
  - En complément, une démarche ou une expérience pourront faire l'objet d'une présentation.
  - Des ressources en lien avec le sujet seront également proposées.
- Sujet du jour : Relations aux associations / porteurs de projet
  - *De qui parle-t-on (typologie d'associations) ? Comment travaille-t-on avec eux ? Comment renouvelle-t-on les modes de travail, dans un contexte d'appels à projets, d'appels à manifestations d'intérêts, de convention pluriannuelle d'objectifs ?*

# Les porteurs de projet / associations

- La politique de la ville est une « politique de la méthode ». Elle repose à la fois sur des instances : comité de pilotage, comité technique... mais aussi sur un système d'acteurs complexe (cf. ci-dessous).
- Les associations constituent un maillon important de l'action publique dans les quartiers prioritaires de la politique de la ville. L'objectif est d'aider ces acteurs essentiels à se structurer et à essaimer par :
  - le renforcement de l'ingénierie territoriale dédiée au développement des projets associatifs ;
  - l'optimisation du processus de subventionnement et la pérennisation des financements ;
  - l'offre d'un système de gestion informatique intégré et partenarial.
- Les porteurs de projets / notamment associatifs. Des enjeux dans le lien aux associations : modalités de financement, modes de relation (de la démarche de développement social urbain à une gestion par la programmation : appels à projets, appels à manifestation d'intérêt).

# Cadre réglementaire

- Un cadre maintenu celui de la [loi de programmation pour la ville et la cohésion urbaine du 21 février 2014](#) avec des inflexions autour de « Engagements Quartiers 2030 » : qui a créé les « contrats de ville ».
- La [circulaire du 3 avril 2023](#) qui présente le cadrage général de la nouvelle contractualisation : un zonage actualisé, une participation ravivée et une contractualisation resserrée.
- La [circulaire du 15 mai 2023](#) qui précise le volet « concertation citoyenne » en lien avec les premières recommandations de la commission « participation citoyenne » présidée par Mohammed MECHMACHE et mise en place par le ministre de la ville et du logement le 6 mars 2023.
- Une [circulaire du 31 08 2023](#) qui fixe le calendrier et les modalités méthodologiques d'élaboration de la nouvelle génération 2024-2030 des contrats de ville.
- Un [comité interministériel des villes](#) qui s'est tenu le 27 octobre 2023.
- Une circulaire relative à [la mixité sociale](#) dans les quartiers prioritaires de la politique de la ville (18 décembre 2023).
- Un décret lié à la [nouvelle géographie prioritaire](#) (28 décembre 2023).
- Une [instruction sur la gouvernance](#), publiée le 4 janvier 2024.

# Associations et politique de la ville

**Tableau 1**

Nombre d'associations et montant total octroyé par le P147 entre 2015 et 2020

Année	Nombre d'associations	Montant de la subvention aux associations (millions d'euros)	Variation annuelle du montant (en %)
2015	7 814	121,9	
2016	8 646	145,3	+ 19,2
2017	8 335	129,5	- 10,8
2018	8 519	136,6	+ 5,5
2019	8 596	153,8	+ 12,6
2020	10 161	223,8	+ 45,5

**Source :** Dauphin 2015-2020 – ANCT - DGDVP GD Vie associative.

**Champ :** associations financées par le P147 en France métropolitaine, dans les Drom et la Polynésie française.

**Traitements :** ANCT-ONPV.

**Note de lecture :** en 2016, 8 646 associations sont financées dans le cadre du programme 147.

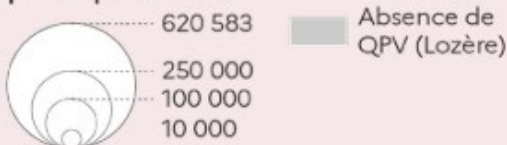
## Carte

Nombre annuel moyen d'associations financées entre 2015 et 2020 par taille de population en QPV du département

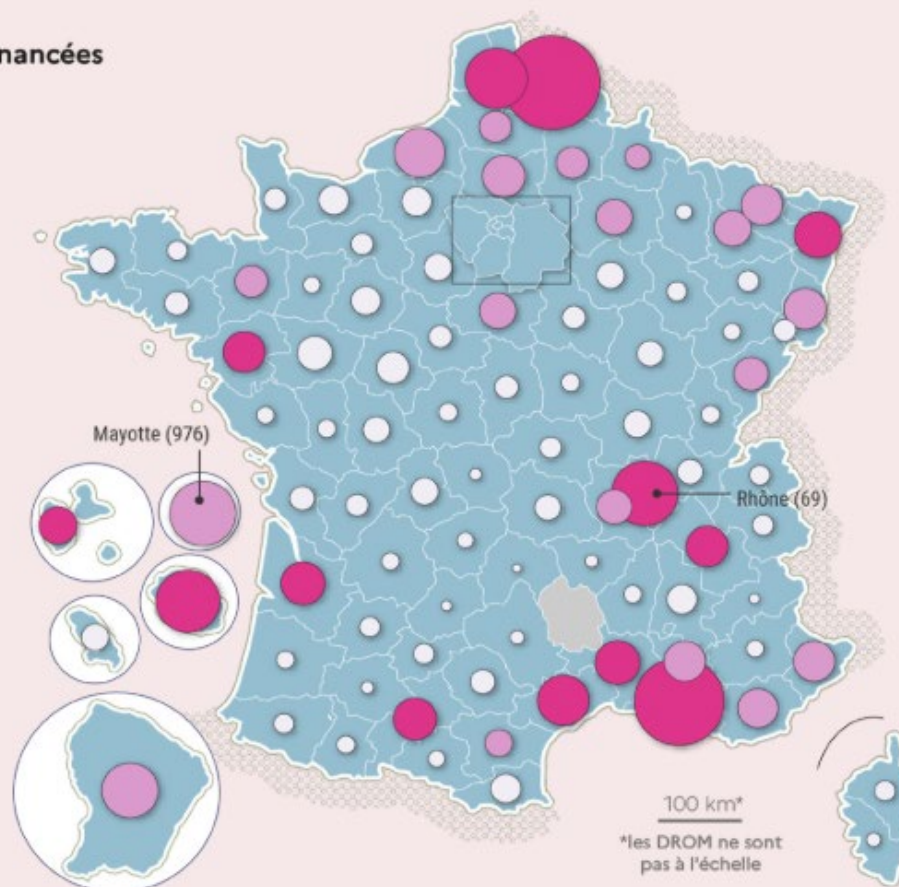
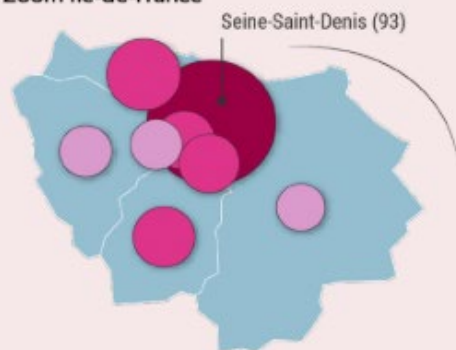
Nombre moyen annuel d'associations financées  
entre 2015 et 2020, par département



Nombre d'habitants en QPV en 2018  
par département



Zoom Île-de-France



Source : Dauphin 2015-2020- ANCT - DGDPV GD Vie associative, recensement de la population 2018-Insee.

Champ : associations financées par le P147 en France métropolitaine, dans les Drom et la Polynésie française.

Traitements : ANCT-Cartographie-ONPV.

Note de lecture : entre 2015-2020, 185 associations sont financées en Seine-Saint-Denis pour une population de 621 000 habitants en 2018.



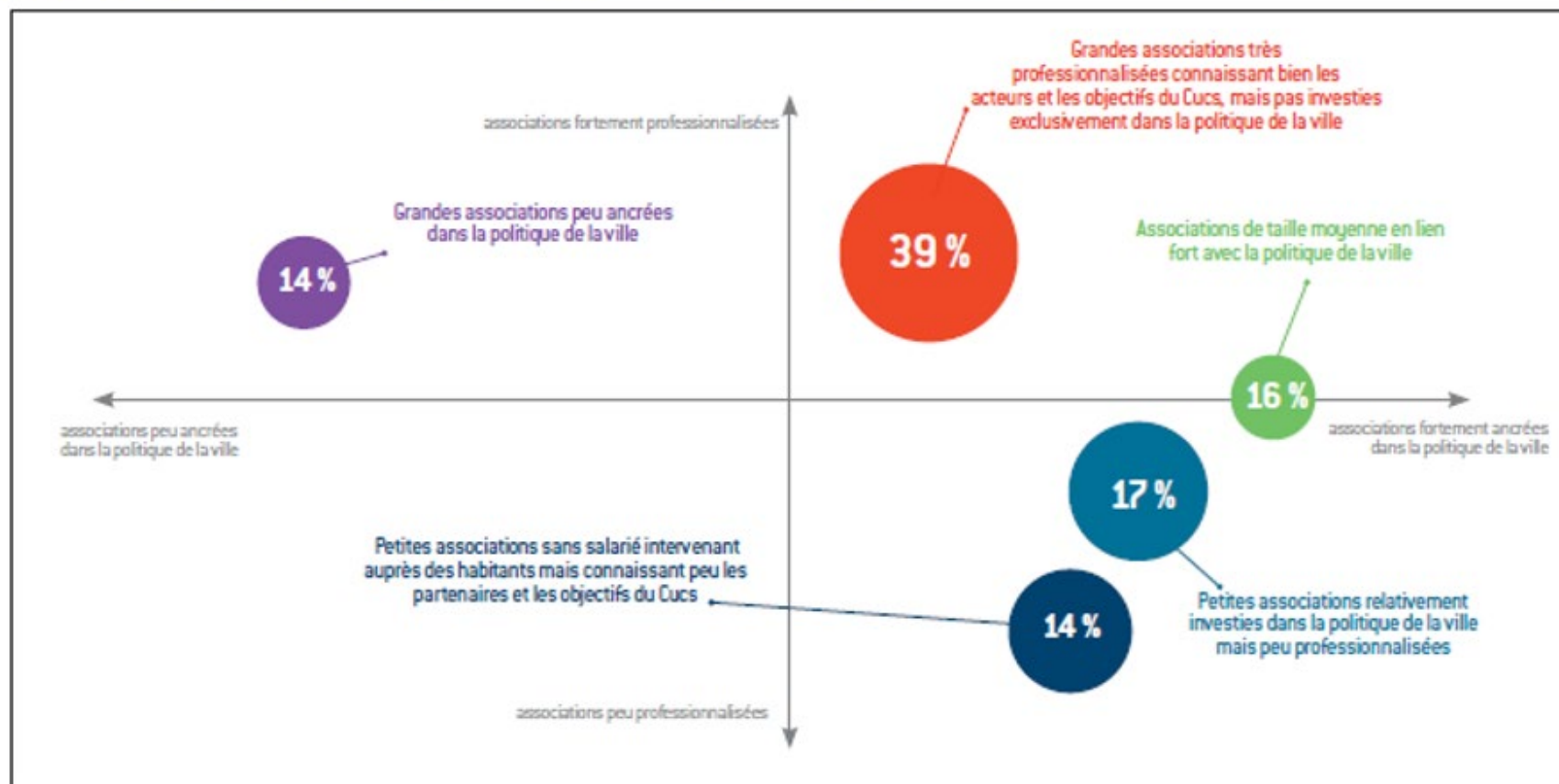


# Typologie d'associations / porteurs d'actions

Repères **LES ÉTUDES DE L'ACSÉ** N° 006 – Janvier 2014

[https://www.prisme-asso.org/wp-content/uploads/save/pdf/Reperes\\_no\\_6\\_janv\\_2014\\_BD.pdf](https://www.prisme-asso.org/wp-content/uploads/save/pdf/Reperes_no_6_janv_2014_BD.pdf)

## CINQ CAS-TYPES D'ASSOCIATIONS FINANCÉES PAR L'ACSÉ AU TITRE DE LA POLITIQUE DE LA VILLE





# Typologie d'associations / porteurs d'actions

## Régularité du fonctionnement associatif

- Organisation de l'Assemblée Générale
- Compte-rendu
- Connaissance sur le territoire de la structure / par les partenaires / par les habitants (popularité)

## Santé de l'association

- Etude des comptes (éléments de la santé d'une association / fonds associatif...)
- Connaissance des conflits (entre administrateurs, au sein des salariés...)

## Domaines d'intervention de l'association

- Objet de l'association / statuts
- Actions menées
- Cohérence objet et actions
- Diversité des actions

## Territoires d'intervention

- Intervention infra communal, communal, EPCI...
- Lien aux habitants / usages
- Proximité

# Typologie d'associations / porteurs d'actions

## Compétences associatives

- Formation des bénévoles
- Compétences / qualification des salariés
- Gestion associative

## Relation usagers / publics

- Associations fédérées ou non
- Participation à un réseau...

## Stabilité de l'association

- Ancienneté de l'association
- Type de contrat des salariés (emplois aidés, CDD, CDI...) et proportion de chaque type de contrat
- Renouvellement du Président, des administrateurs, du Bureau

## Dimension financière

- Un ou plusieurs financeurs (quels financeurs)
- CPO ou non
- Fonds propre / Fonds associatif

# Typologie d'associations / porteurs d'actions

Taille de la structure / volume

- Nombre de salariés
- Nombre d'administrateurs
- Nombre de bénévoles
- Montant du budget annuel

Analyse d'un budget (associatif) :

- Part des ressources humaines (en interne ou des apports particuliers)
- Recrutement spécifique pour l'action
- Intervenants extérieurs(s)
- Montant / répartition des frais de structures
- Coût des frais directs
- Coût des fonctions supports
- Résultat de l'action : excédent (plutôt que bénéfice) / déficit

# Etat des lieux de la vie associative sur votre territoire / contrat de ville

1



Répartition des associations par  
thématique

---

---

---

---

---

---

---

---

2



Type et composition des associations

Avec salariés-es

Sans salariés-es ou avec un-e seul salarié-e

<hr/>	<hr/>
<hr/>	<hr/>
<hr/>	<hr/>
<hr/>	<hr/>
Collectif d'habitants-es	Autres
<hr/>	<hr/>
<hr/>	<hr/>
<hr/>	<hr/>
<hr/>	<hr/>

3

Associations implantées  
dans le quartier



---

---

---

---



Associations extérieures  
intervenant dans le quartier

---

---

---

---

4



Associations qui coopèrent

---

---

---

---

# Récap sur les apports précédents

- Accompagner les associations au titre de la politique de la ville (ou de tout autre politique) suppose ...
- En premier lieu de connaître vos interlocuteurs :
  - Diversité des associations
  - Cadre légal / juridique
  - Réalité des territoires variables ou selon les thématiques
- Dans un second temps, il s'agit :
  - Faire le lien avec les enjeux politiques
  - Tirer des compétences en interne de la collectivité.
- Nombreux sites ressources / réflexions sur les associations car un partenaire majeur des politiques publiques (cf. bibliographie avec des liens vers les documents et sites ressources).

# Réflexion et plaidoyer du Mouvement Associatif

## ■ Deux enjeux :

- Soutenir et valoriser l'action des associations au sein des quartiers prioritaires de la politique de la ville

*Propositions pour une vie associative ambitieuse dans les quartiers prioritaires de la politique de la ville :*

[https://lemouvementassociatif.org/wp-content/uploads/2021/02/LMA\\_QPV\\_16propositions\\_guidecomplet.pdf](https://lemouvementassociatif.org/wp-content/uploads/2021/02/LMA_QPV_16propositions_guidecomplet.pdf)

- Renforcer les coopérations inter-associatives pour mieux répondre de façon coordonnée et concertée aux besoins des territoires et aux attentes des habitants et habitantes

*Charte visant à favoriser les coopérations inter-associatives :*

<https://lemouvementassociatif.org/charte-cooperation-vie-associative-qpv/>

*Document sur la coopération inter-associative et la proximité :*

<https://lemouvementassociatif.org/cooperation-interassociative/>

*Propositions pour une vie associative  
ambitieuse dans les quartiers prioritaires de la  
politique de la ville*

- I -

**SOUTENIR LES PETITES  
ASSOCIATIONS EMPLOYEUSES**

- II -

**GARANTIR L'EXPRESSION  
ET LA PLACE DES ASSOCIATIONS  
NON FÉDÉRÉES**

- III -

**FAVORISER LA PARTICIPATION  
DES HABITANT.E.S**

- IV -

**PERMETTRE UNE MEILLEURE  
COOPÉRATION ENTRE  
ASSOCIATIONS ET ACTEURS  
DE LA POLITIQUE DE LA VILLE**



# Accompagner les associations

