

Les quartiers, premier échelon de la transition socio-écologique alimentaire

Antoine Lagneau
Chercheur-associé au
LIR3S

Université de Dijon
Bourgogne-Franche-
Comté



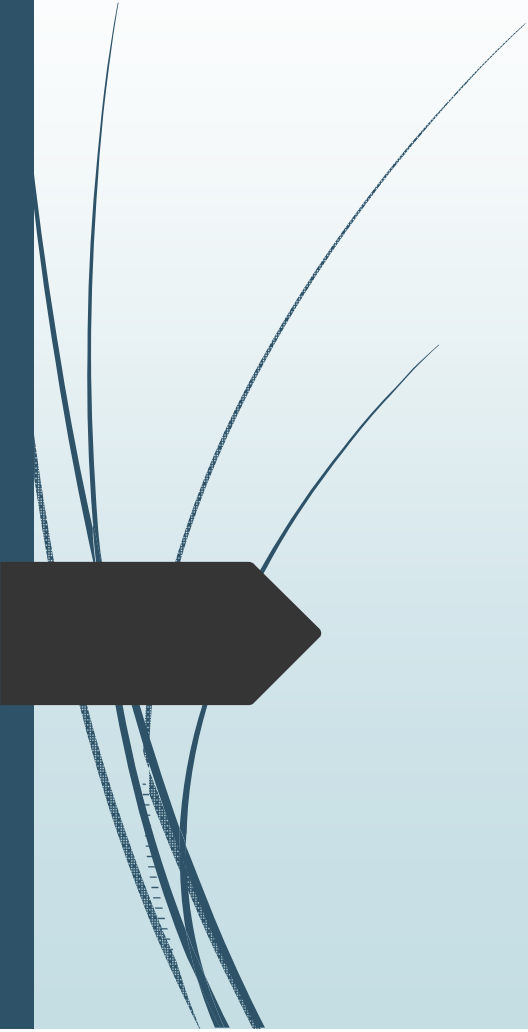
Les quartiers, premier échelon de la transition socio-écologique alimentaire

Agriculture urbaine ?

- une agriculture qui fait vivre la ville
- une agriculture qui vit de la ville
- Des agricultures urbaines qui entretiennent un lien fonctionnel avec la ville

Les quartiers, premier échelon de la transition socio-écologique alimentaire

Les racines historiques de l'agriculture urbaine



Les quartiers, premier échelon de la transition socio-écologique alimentaire

Les racines historiques de l'agriculture urbaine



Les quartiers, premier échelon de la transition socio-écologique alimentaire

Les racines historiques de l'agriculture urbaine

L'autoberge a bétonné les rives encore vertes

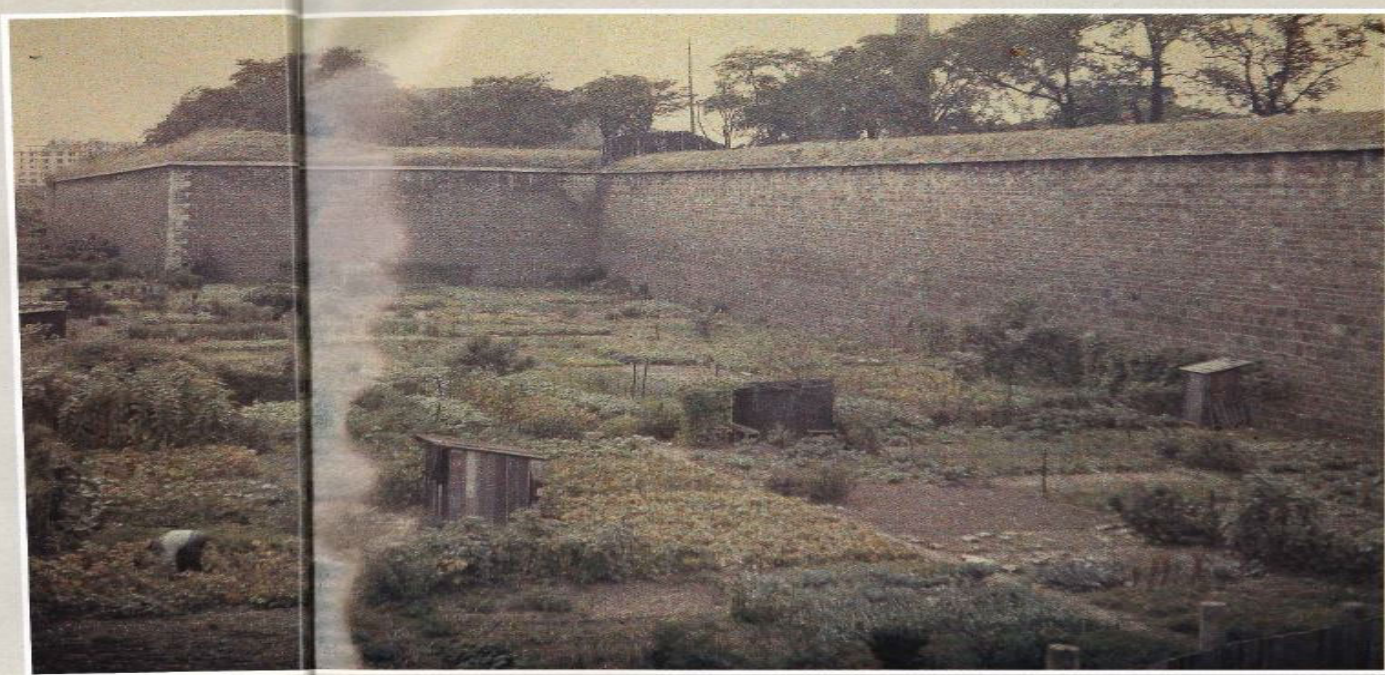


Pont de Grenelle (XIX^e). La voie express rive droite (1967) recouvre aujourd'hui les jardins. Sur la rive gauche, les tours du nouveau quartier du Front de Seine narguent la tour Eiffel. Le pont de Grenelle a été reconstruit une seconde fois (1968). Même la statue de la Liberté (posée depuis 1885), sur la pointe de l'île aux Cygnes, a changé de sens.



Les quartiers, premier échelon de la transition socio-écologique alimentaire

Les racines historiques de l'agriculture urbaine



Les automobiles ont écrasé les pissenlits

Porte d'Ivry (XIX^e). Conçues par Adolphe Thiers pour défendre Paris, les fortifications ont été démolies en 1919 et 1920, à l'exception de quelques tronçons comme celui-ci, photographié en 1930. Certains des jardins ont été préservés jusqu'à la réalisation du boulevard périphérique, dans les années soixante.

Les quartiers, premier échelon de la transition socio-écologique alimentaire

Les racines historiques de l'agriculture urbaine



**Dugny et Stains
- jardins
familiaux –
Seine-Saint-
Denis**



Les quartiers, premier échelon de la transition socio-écologique alimentaire

Les racines historiques de l'agriculture urbaine



**Dijon -
Bourgogne**

Les quartiers, premier échelon de la transition socio-écologique alimentaire

Les racines historiques de l'agriculture urbaine

➤ Le retour de l'AU est observé à New York dans les années 70 : réappropriation des friches urbaines

➤ Une figure emblématique : Liz Christy



Les quartiers, premier échelon de la transition socio-écologique alimentaire

Les racines historiques de l'agriculture urbaine



En France, fin des années 90, 1^{er} jardin partagé à Lille, le Jardin des Retrouvailles

Les quartiers, premier échelon de la transition socio-écologique alimentaire

Les racines historiques de l'agriculture urbaine

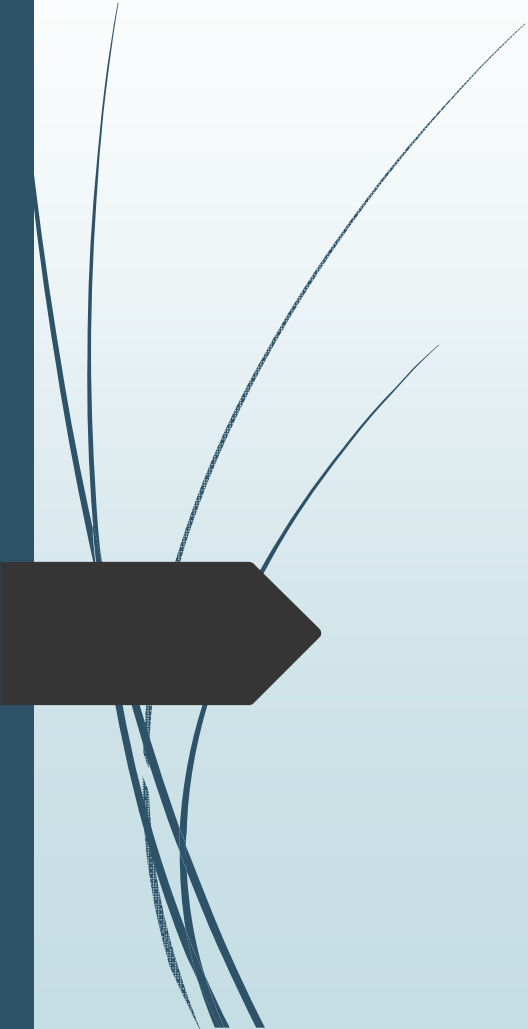


**Ecobox, jardin partagé
Paris 18^e — Paris / 2012**



**Les quartiers, premier échelon de la transition socio-écologique
alimentaire**

***L'agriculture urbaine,
une fonction alimentaire***



Les quartiers, premier échelon de la transition socio-écologique alimentaire

L'agriculture urbaine, une fonction alimentaire



Can Masdeu
(Barcelone)

Jardin
partagé
Paris 18e



Les quartiers, premier échelon de la transition socio-écologique alimentaire

L'agriculture urbaine, une fonction alimentaire



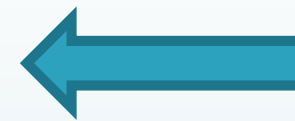
Jardins
familiaux
(93)

Lufa Farm
(Montréal)



Les quartiers, premier échelon de la transition socio-écologique alimentaire

L'agriculture urbaine, une fonction alimentaire

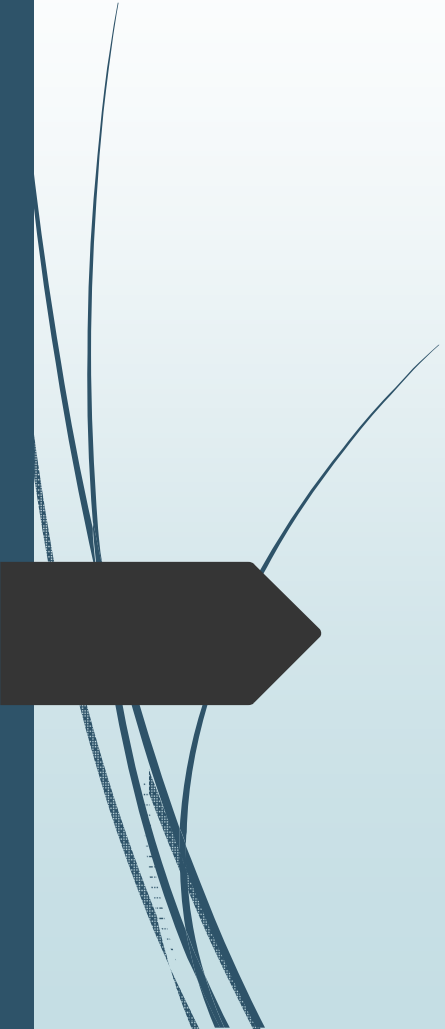


Agricool -
Paris 12e,
parc de
Bercy –
2015



**Les quartiers, premier échelon de la transition socio-écologique
alimentaire**

***L'agriculture urbaine,
une fonction urbanistique***



Les quartiers, premier échelon de la transition socio-écologique alimentaire

L'agriculture urbaine, une fonction urbanistique



Grigny (91)

Pajol (Paris 18)



Les quartiers, premier échelon de la transition socio-écologique alimentaire

L'agriculture urbaine, une fonction urbanistique



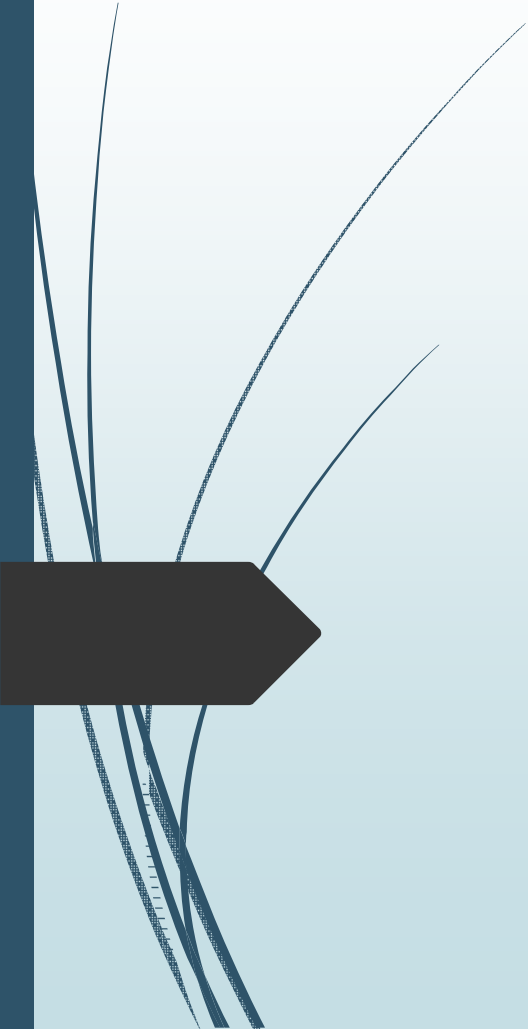
l'Hôtel Pullman
(Paris 15e)

Friche Girard
(Paris 18)



Les quartiers, premier échelon de la transition socio-écologique alimentaire

***L'agriculture urbaine,
une fonction sociale***



Les quartiers, premier échelon de la transition socio-écologique alimentaire

L'agriculture urbaine, une fonction sociale



Les Fermiers
de la
Francilienne
(93)

Insertion et
TIG



Les quartiers, premier échelon de la transition socio-écologique alimentaire

L'agriculture urbaine, une fonction sociale



CHU Jean-Quarré –
Emmaüs Solidarité

Paris 19e



Les quartiers, premier échelon de la transition socio-écologique alimentaire

L'agriculture urbaine, une fonction sociale



**Ferme du
Bonheur/micro-ferme
urbaine Nanterre—
Hauts-de-Seine / 2015**



Les quartiers, premier échelon de la transition socio-écologique alimentaire

Retour au premier plan du rôle social de l'agriculture urbaine : l'exemple de l'Appel à Projet Quartiers Fertiles de l'ANRU

Les quartiers, premier échelon de la transition socio-écologique alimentaire

« L'agriculture urbaine représente une opportunité que les quartiers doivent saisir »

1

Parce que 450 quartiers sont en train d'être totalement repensés

Le Nouveau programme national de renouvellement urbain (NPNRU) déployé par l'Agence Nationale pour la Rénovation Urbaine (ANRU) accompagne et finance la transformation complète de 450 quartiers en France métropolitaine et dans les outre mers.

Ce programme va générer 40 milliards d'euros d'investissement dans ces territoires pour réussir à changer durablement la donne à tous les niveaux : logements, équipements publics, déplacements, mixité sociale, développement durable...

2

Parce que l'agriculture urbaine peut constituer un levier de transformation des quartiers

Cette transformation profonde des quartiers offre une occasion inédite d'y intégrer des espaces de végétalisation et de mise en culture.

L'agriculture urbaine est un secteur en cours de définition et de structuration, avec une dynamique croissante mais encore tâtonnante en France, dont les bénéfices multiples sont toutefois largement reconnus.

Elle peut constituer un levier de réponse aux dysfonctionnements urbains des quartiers et il s'agit de saisir la temporalité de déploiement des projets du NPNRU pour doter les projets d'une nouvelle

dimension plus ambitieuse sur les plans économique, social et environnemental, dont l'agriculture urbaine peut être le point de convergence.

Ce contexte d'engagement opérationnel des projets de transformation des quartiers est donc propice au déploiement d'une agriculture urbaine de proximité, au cœur ou en périphérie des villes, support de compétences et d'emplois nouveaux pour des territoires, levier de mixité fonctionnelle offrant des services et des équipements de proximité, et enfin vecteur d'accélération de la transition écologique et de qualité paysagère.



3

Parce que les caractéristiques des quartiers se prêtent particulièrement à l'agriculture urbaine

La densité caractéristique des formes urbaines de nombre de ces quartiers, à travers l'offre de vastes espaces vides, constitue des potentiels de végétalisation plus ou moins bien exploités.

Des friches temporaires seront par ailleurs souvent générées par les projets urbains et notamment les démolitions : l'agriculture urbaine pourra constituer une réponse à l'enjeu fort de la gestion de ces espaces en attente de nouvelles constructions. En outre, bâtiments de logements et équipements publics, réhabilités ou créés dans le cadre du NPNRU, mais aussi parkings sous dalle et locaux vacants, constituent là encore des terrains de développement d'activités de culture ou d'élevage.

Les quartiers, premier échelon de la transition socio-écologique alimentaire

1 volonté gouvernementale

L'Agence Nationale pour la Rénovation Urbaine (ANRU) a été mandatée à l'été 2019 par Julien Denormandie, à ce moment-là Ministre en charge de la Ville et du Logement, pour engager une réflexion sur les conditions d'un déploiement plus massif de l'agriculture urbaine dans les quartiers en renouvellement urbain.

1 objectif Accélérer et massifier l'agriculture urbaine

L'ANRU lance un appel à projets avec l'ambition de soutenir la mise en culture, à terme, de 100 quartiers du NPNRU. L'objectif de massification et d'accélération de l'agriculture urbaine sous des formes variées (jardins d'insertion, micro fermes urbaines, projets complexes) au titre de cet appel, devra trouver écho dans des projets accompagnant la structuration de filières locales en associant de manière étroite les habitants et s'inscrivant dans une logique productive.

1 cible Les collectivités territoriales porteuses d'un projet NPNRU et leurs partenaires

L'appel à projets s'adresse aux collectivités territoriales menant des projets de renouvellement urbain dans le cadre du NPNRU, ou à des opérateurs qui justifieraient d'un partenariat avec ces collectivités et d'une articulation de la proposition avec le projet urbain.

Sylvain Gouraud



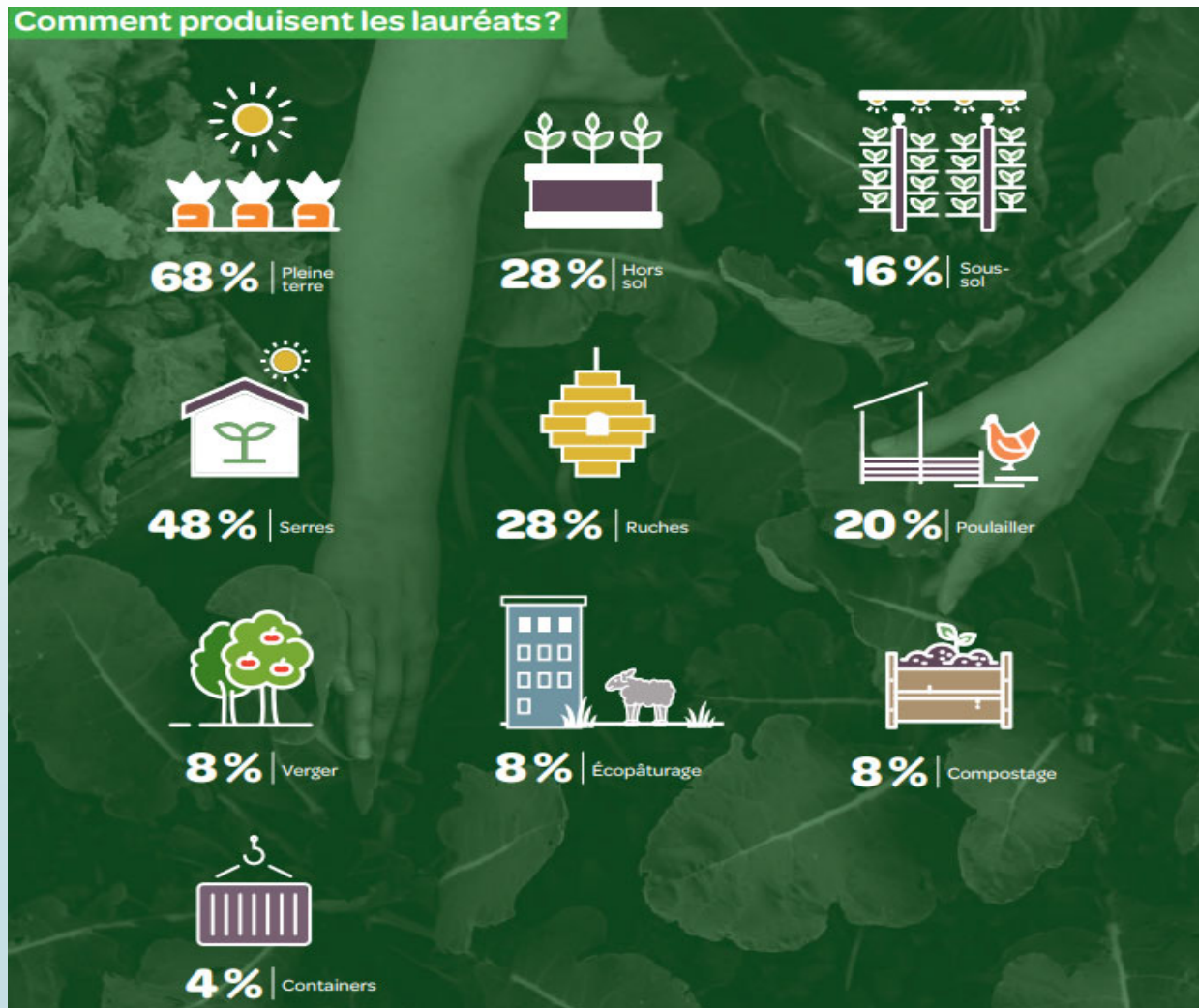
Qui sont les lauréats ?

- Des projets portant spécifiquement sur la thématique de l'Agriculture urbaine, avec une visée prioritairement productive et marchande (création d'emplois).
- ciblant des quartiers d'intérêt national ou régional du NPNRU,
- Portés par des collectivités menant des projets dans le cadre du NPNRU (EPCI et EPT communes le cas échéant) ou tout autre opérateur, sous réserve de la formalisation d'un partenariat avec la collectivité.

- **Ambition** du projet (impact économique, social, environnemental),
- **Contextualisation** et articulation de la démarche avec le projet urbain,
- **Richesse** du partenariat,
- **Robustesse** des compétences mobilisées,
- **Niveau** de maturité de la démarche,
- **Caractère** innovant de la démarche, le cas échéant.

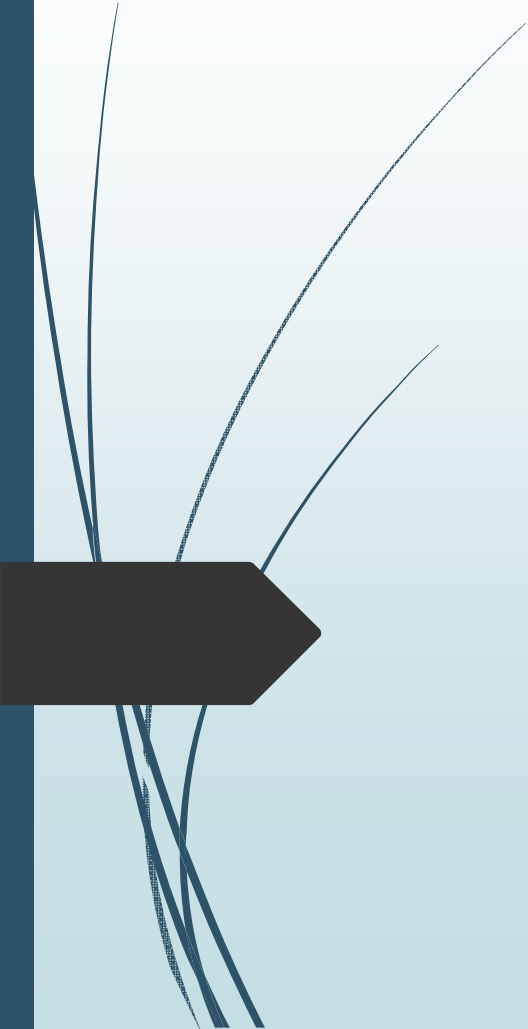


Les quartiers, premier échelon de la transition socio-écologique alimentaire



Les quartiers, premier échelon de la transition socio-écologique alimentaire

Quelle importance souhaitons nous donner au rôle social de l'agriculture urbaine ?



Les quartiers, premier échelon de la transition socio-écologique alimentaire

La démocratie alimentaire (définition de Dominique Paturel)

Elle représente la revendication des citoyens à reprendre le pouvoir sur la façon d'accéder à l'alimentation, dans la reconnexion entre celle-ci et l'agriculture.

Pour que la démocratie alimentaire s'incarne dans des réponses de la vie ordinaire des citoyens, il est nécessaire de s'appuyer sur une compréhension systémique du système alimentaire.

C'est-à-dire :

Une compréhension de la fonction de l'alimentation qui n'est pas seulement biologique (remplir les ventres), mais également sociale (être ensemble et se reconnaître dans une égale « citoyenneté alimentaire »), identitaire (liée à l'appartenance à une famille, une culture, une communauté, etc.) et hédonique.

Les quartiers, premier échelon de la transition socio-écologique alimentaire

La Sécurité Sociale de l'Alimentation

La proposition de SSA vise à étendre les principes du régime général de la sécurité sociale, fondé en 1945 par Ambroise Croizat, à l'alimentation et à l'agriculture, afin de bâtir une organisation démocratique du système alimentaire.

Ses trois principes fondamentaux sont : l'universalité du droit à l'alimentation, la cotisation sociale, et le conventionnement démocratique.

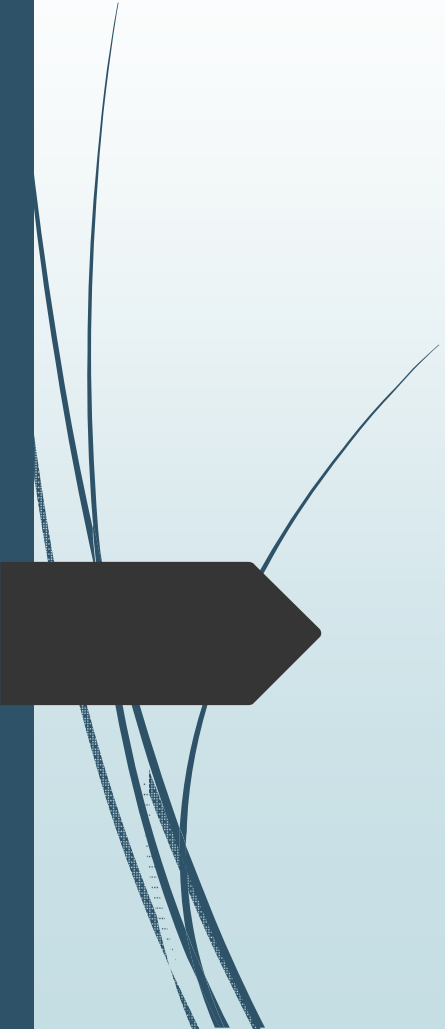
Les quartiers, premier échelon de la transition socio-écologique alimentaire

La Sécurité Sociale de l'Alimentation



Les quartiers, premier échelon de la transition socio-écologique alimentaire

***L'agriculture urbaine, passerelle vers
une réflexion plus large
autour de la transformation sociale ?***



Les quartiers, premier échelon de la transition socio-écologique alimentaire

*L'agriculture urbaine, passerelle vers
une réflexion plus large
autour de la transformation sociale ?*



RAPPORT DU CNLE

Faire de la transition un levier de l'inclusion sociale *L'impact social de l'écologie*

Conseil National des Politiques de Lutte contre la
Pauvreté et l'Exclusion Sociale (CNLE)

Juin 2024

